

## Verndarsvæði

### Hverfisvernd



Með uppbyggingu borgarinnar fylgir óhjákvæmilega einhver röskun á lífríki og vistkerfi náttúrulegra svæða. Eðlilegt er að hluti svæðanna verði manngerð (þróttavellir, torg, skruðgarðar o.s.frv.) en finna þarf jafnvægi á milli uppbyggingar, útivistarþarfa fólks og verndar náttúrusvæða.

Seinni ár hafa viðbrögðin m.a. einkennst af hugmyndum um sjálfbæra þróun samfélagsins þar sem þörfum dagsins í dag er mætt án þess að spilla fyrir komandi kynslóðum. Í þessu samhengi er lítið á opin svæði sem auðlind og andrými borgarinnar sem nauðsynlegt er að vernda og viðhalda með ýmsum aðgerðum. Slíkar aðgerðir þurfa að þjóna margvíslegum þörfum borgarbúa og mótast af ríkjandi byggðamynstri og skipulagi.

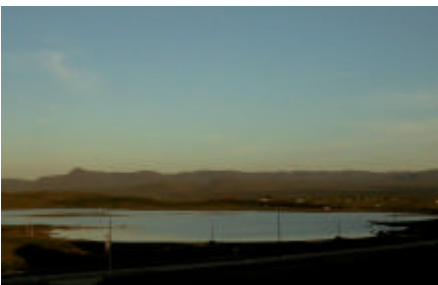


Samræmt heildarskipulag útivistarsvæða fyrir Reykjavík byggist á fagurfræðilegum, skipulagslegum og vistfræðilegum þáttum og er unnið í kjölfar ítarlegra úttekta á opnum svæðum í borginni. Úttektirnar náðu til mannvistarminja, gróðurs, dýralífs, jarðmyndana, landslags og gildis opinna svæða til fræðslu og útivistar. Hugmyndin er sú að mæta þörfum samfélagsins til útivistar og að vernda náttúru- og mannvistarminjar innan borgarmarkanna. Skipulagið er liður í áætlunum borgarinnar um að stuðla beri að sjálfbærri þróun í samræmi við alþjóðlegar skuldbindingar og nýtist því sem stjórnþæki fyrir skipulags- og framkvæmdaaðila borgarinnar. Heildarskipulagið<sup>1</sup> felur m.a. í sér þá megin stefnu að deila opnum svæðum í borginni annars vegar í hverfisvernduð<sup>2</sup> náttúrusvæði, þar sem framkvæmdum er haldið í lágmarki, og hins vegar í útivistarsvæði til sérstakra nota þar sem áhersla er lögð á mótun og uppbyggingu svæðanna til almennrar útivistar og afþreyingar. Hverfisvernduð svæði eru sýnd á 8. mynd í *Greinargerð I - Stefnumörkun*. Gert er ráð fyrir að nánari afmörkun hverfisverndarsvæða fyrir einstök svæði á deiliskipulagsstigi.

### Náttúruminjaskrá

Þó nokkur svæði innan borgarmarkanna eru á náttúruminjaskrá. Þau skarast við hverfisvernduð svæði að nokkru leyti. Svæðin eru:

- Öskjuhlíð
- Tjörnin og Vatnsmýrin
- Vesturhorn Laugarnes
- Elliðaárdalur
- Myllulækjartjörn í Heiðmörk
- Grafarvogur
- Gufuneshöfði
- Viðey
- Eyjar á Kollafirði
- Úlfarsá og Blikastaðakró
- Tröllafoss
- Andriðsey
- Ösmelur og Hvalfjarðareyri



<sup>1</sup> Þemahefti Aðalskipulags Reykjavíkur 1996 – 2016 um umhverfi og útivist. Skipulagið gengur út á það að flétta og tengja opin svæði saman þannig að úr verði eitt heildarkerfi fjölbreyttra útivistarsvæða sem vefur sig inn í og umhverfis byggðina. Sjá einnig skýringarblað AR17 – Heildarskipulag útivistarsvæða.

<sup>2</sup> Hverfisvernd, sem skilgreind er í skipulags- og byggingarlögum, kemur í stað borgarverndar eins og hún var skilgreind í Aðalskipulagi Reykjavíkur 1996-2016.



### Friðlýst svæði

- *Friðlýst svæði innan sveitarfélagamarka Reykjavíkur eru:*
- *Eldborg í Bláfjöllum. Fyrst friðlýst 1971. Lýst náttúruvætti 1974. Stærð 50 ha.*
- *Háubakkar við Elliðaárvog. Friðlýstir sem náttúruvætti 1983. Stærð 2 ha.*
- *Laugarás. Friðlýstur sem náttúruvætti 1982. Stærð 1 ha.*
- *Fossvogsbakkar. Friðlýstir sem náttúruvætti 1999.*
- *Bláfjöll. Fólkvangur 1973. Stærð 8.400 ha.*
- *Rauðhólar. Friðlýstir sem fólkvangur 1974. Stærð 45 ha.*

### Vatnsverndarsvæði

Í byrjun ársins 1999 tók gildi svæðisskipulag af verndarsvæðum vatnsbóla á höfuðborgarsvæðinu þar sem vatnsverndarsvæðum er skipt í þrjá flokka:

Brunnsvæði er næsta nágrenni vatnsbólsins og er algjörlega friðað nema fyrir nauðsynlegum framkvæmdum vatnsveitunnar.

Grannsvæði er utan við brunnsvæði. Stærð og lögun þess ræðst af stærð brunnsvæðis og jarðvegsþekju svæðisins og grunnvatnsstrauma sem stefna að vatnsbóli. Allar framkvæmdir á grannsvæði eru háðar ströngu eftirliti til að fyrirbyggja sem minnstu breytingu á hripi regns og yfirborðsvatns niður í grunnvatn.

Fjarsvæði greinist í tvennt, fjarsvæði A, sem er aðalákomusvæði úrkomu fyrir grunnvatnsstrauma, og fjarsvæði B sem er fyrst og fremst öryggissvæði og einnig viðkvæmt vegna yfirborðsvatns sem berst inn á grannsvæðið.

Í aðalskipulaginu er gert ráð fyrir nokkurri byggð á fjarsvæði B. Skipulagssvæðin eru Norðlingaholt og athafnasvæði og hesthúsabyggð við Suðurlandsveg austan megin við Rauðavatn. Á fjarsvæði B þarf, samkvæmt reglugerð, samþykki umhverfis- og heilbrigðisnefndar fyrir:

Lagningu bundins slitlags á vegi og allar aðrar framkvæmdir þar sem notuð er olía af einhverju tagi.

- *Náðhúsum, fráveitum og rotþróm.*
- *Framkvæmd uppgæðslu og ræktun.*
- *Staðsetningu á mengandi starfsemi.*

Óheimilt er að flytja úrgang inn á svæðin til geymslu eða förgunar.

