



Reykjavíkurborg
Menntasvið

**NIÐURSTÖÐUR
VIÐHORFSKÖNNUNAR
FORELDRA BARNA Í
SKÓLAHLJÓMSVEITUM
2010**



Ágúst 2010
Tölfræði- og rannsóknþjónusta

Efnisyfirlit

INNGANGUR	3
BAKGRUNNUR	4
Hver svarar könnuninni?.....	4
Af hvaða kyni er barnið?	4
Í hvaða bekk er barnið?.....	4
Í hvaða skólahljómsveit er barnið?	4
STAÐA NEMANDANS	5
Hversu lengi hefur barnið verið við tónlistarnám í þessari skólahljómsveit?	5
Hefur barnið stundað tónlistarnám í annarri skólahljómsveit eða við aðra tónlistarskóla áður?	5
Ef barnið hefur verið í tónlistarskóla, er það enn í náminu þar?	5
Er barnið í grunnnámi eða miðnámi?	6
Er barnið að læra á það hljóðfæri sem það vildi í upphafi læra á?	6
Hver er staðan núna miðað við það hljóðfæri sem barnið er að læra á?	6
KENNSLA Á HLJÓÐFÆRIÐ	7
Hversu ánægð(ur) eða óánægð(ur) ertu með kennsluna sem barnið þitt fær í hljóðfæratímum?	7
Er kennsla á hljóðfærið í grunnskóla barnsins?	8
Hve oft í viku fer barnið í hljóðfæratíma?.....	8
Hvað eru kennslustundirnar langar hvor um sig?	9
Telur þú að barnið fái nægilega langan tíma í kennslu hjá kennara sínum?.....	9
Eru hljóðfæratímarnir á skólatíma, strax eftir að skóla lýkur eða fer barnið heim á milli?	10
Hversu ánægð(ur) eða óánægð(ur) ertu með tímasetningu hljóðfæratímanna?	11
Hvenær dagsins myndir þú vilja hafa hljóðfæratímana?	11
Hversu ánægð(ur) eða óánægð(ur) ertu með samskipti kennarans við þig ?	12
Hversu ánægð(ur) eða óánægð(ur) ertu með samskipti kennarans við barnið ?.....	12
Telur þú að barninu þínu líði alltaf, oftast, stundum, sjaldan eða aldrei vel í einkatímum?	13
Hvað finnst þér um þær kröfur um ástundun sem kennarinn gerir til barnsins?	13
Hve mörgum klukkustundum á viku telur þú að barnið þitt verji í að æfa sig á hljóðfærið heima?	14
Hversu oft aðstoðar þú barnið þitt við æfingar á hljóðfærið heima?	14

HLJÓMSVEITARÆFINGAR	15
Er barnið í A, B eða C sveit?	15
Hversu ánægð(ur) eða óánægð(ur) ertu með hljómsveitaræfingarnar hjá barninu þínu?	15
Hversu ánægð(ur) eða óánægð(ur) ertu með samskipti stjórnandans við þig?	16
Hversu ánægð(ur) eða óánægð(ur) ertu með samskipti stjórnandans við barnið?	16
Eru hljómsveitaræfingarnar í sama grunnskóla og barnið gengur í?	17
Telur þú að barninu þínu líði alltaf, oftast, stundum, sjaldan eða aldrei vel á hljómsveitaræfingum?	17
AÐ VERA Í SKÓLAHLJÓMSVEIT	18
Hversu vel eða illa uppfyllir tónlistarnámið þær væntingar sem þú og barnið gerðu til þess áður en það hófst?	18
Hvaða atriði skiptu mestu máli um þá ákvörðun að barnið færi í tónlistarnám?	18
Finnst þér vera sanngjarnt verð fyrir þátttöku í skólahljómsveitinni?	19
Hversu sátt(ur) / ósátt(ur) ertu við að skólahljómsveitin fari í stutt ferðalög innanlands til æfinga og tónleikahalds? ..	20
Hversu sátt(ur) eða ósátt(ur) ertu við að skólahljómsveitin fari í stutt ferðalög til útlanda?	20
Hversu ánægð(ur) eða óánægð(ur) ertu með upplýsingagjöf um starfsemi skólahljómsveitarinnar í vetur?	21
Hvaða leið til upplýsingagjafar næði best til þín?	21
Fórst þú í foreldraviðtal hjá hljóðfærakennara barnsins á þessu skólaári?	22
Hversu mikilvægt eða lítilvægt finnst þér að hafa foreldraviðtöl í skólahljómsveitunum?	22
Hvar fékkst þú upplýsingar um að tónlistarkennsla í skólahljómsveitum stæði grunnskólanemendum til boða?	23
Er barnið í tónfræði?	24
Hversu ánægð(ur) eða óánægð(ur) ertu með viðmót kennarans í tónfræðikennslunni?	24
Hversu ánægð(ur) eða óánægð(ur) ertu með líðan barns í tónfræðikennslunni?	24

INNGANGUR

Reykjavíkurborg hefur starfrækt skólahljómsveitir frá árinu 1956 og eru nú starfandi fjórar skólahljómsveitir í fjórum borgarhlutum, Austurbæ, Árbæ-Breiðholti, Grafarvogi og Vesturbæ. Um það bil 460 nemendur voru í skólahljómsveitunum skólaárið 2009-2010.

Haustið 2009 var ákveðið að skoða viðhorf foreldra nemenda í skólahljómsveitum til starfsemi hljómsveitanna, ánægju með fyrirkomulag tónlistarkennslu, hljómsveitaræfinga og samskipti við stjórnendur og kennara vorið 2010 eftir að starfsárinu lyki. Slík könnun hefur einu sinni áður verið gerð, haustið 2006 (útgefin í janúar 2007). Að þessu sinni voru nokkrar nýjar spurningar, t.d. um foreldraviðtöl, tónfræði, væntingar til tónlistarkennslu og ástæður fyrir tónlistarnámi barns.

Gögnum var safnað í maí og júní 2010. Um var að ræða netkönnun. Úrvinnsla og skýrslugerð fór fram á tölfræði- og rannsóknþjónustu Menntasviðs. Ekki var um úrtak að ræða þar sem allir foreldrar voru spurðir. Þó svöruðu þeir foreldrar sem áttu fleiri en eitt barn í skólahljómsveit einungis einu sinni og réði tilviljun fyrir hvaða barn var svarað. Svarhlutfall var mjög gott eða um 82%.

Svarhlutfall eftir skólahljómsveitum

	Fjöldi netfanga*	Fjöldi svara	Hlutfall
Skólahljómsveit Árbæjar og Breiðholts	54	42	77,8%
Skólahljómsveit Austurbæjar	94	82	87,2%
Skólahljómsveit Grafarvogs	95	69	72,6%
Skólahljómsveit Vesturbæjar	104	90	86,5%
Fjöldi svara	347	283	81,6%

*Ein könnun á heimili. Ógild netföng alls 24.

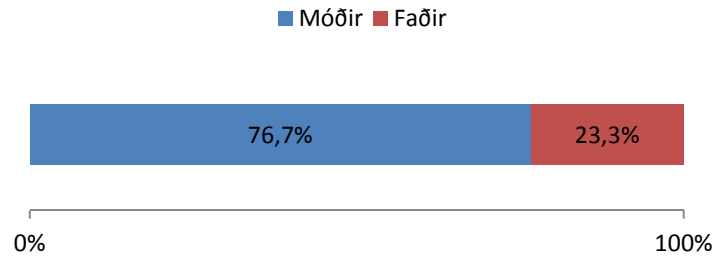
Niðurstöður hverrar spurningar eru birtar í töflu og mynd. Samanburður við niðurstöður könnunarinnar frá 2006 birtist í súluritum.

Þar sem spurningar eru mældar á 5 punkta kvarða er reiknað meðaltal. Það er reiknað þannig að hæsta gildi (t.d. *mjög ánægð(ur)* eða *alltaf*) fær einkunnina 5 og lægsta gildi (t.d. *mjög óánægð(ur)* eða *aldrei*) fær einkunnina 1. Svör þátttakenda eru svo lögð saman með þessum tölugildum og meðaltal fundið. Meðaltal sem er mjög nálægt tölunni 5, t.d. 4,6 sýnir því að foreldrar eru flestir mjög ánægðir með það atriði sem spurt er um.

BAKGRUNNUR

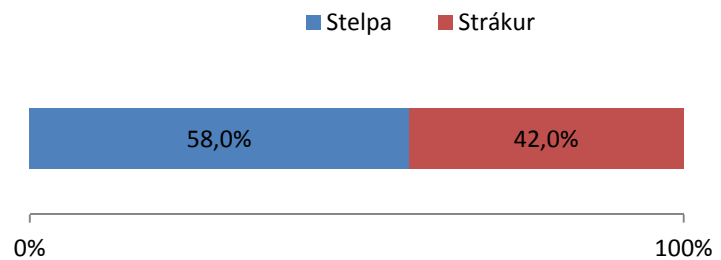
Hver svarar könnuninni?

	Fjöldi	Hlutfall
Móðir	207	76,7%
Faðir	63	23,3%
Fjöldi svara	270	100,0%



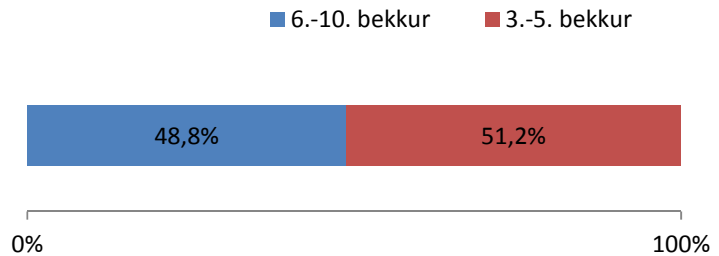
Af hvaða kyni er barnið?

	Fjöldi	Hlutfall
Stelpa	164	58,0%
Strákur	119	42,0%
Fjöldi svara	283	100,0%



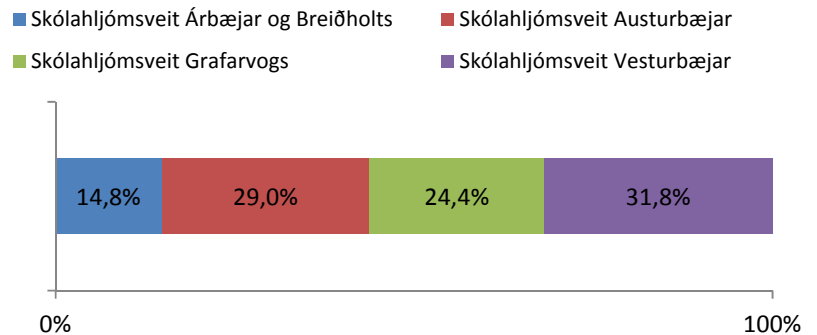
Í hvaða bekk er barnið?

	Fjöldi	Hlutfall
6.-10. bekkur	138	48,8%
3.-5. bekkur	145	51,2%
Fjöldi svara	283	100,0%



Í hvaða skólahljómsveit er barnið?

	Fjöldi	Hlutfall
Skólahljómsveit Árbæjar og Breiðholts	42	14,8%
Skólahljómsveit Austurbæjar	82	29,0%
Skólahljómsveit Grafarvogs	69	24,4%
Skólahljómsveit Vesturbæjar	90	31,8%
Fjöldi svara	283	100,0%



STAÐA NEMANDANS

Hversu lengi hefur barnið verið við tónlistarnám í þessari skólahljómsveit?

	Fjöldi	Hlutfall
Eitt ár	101	35,9%
Tvö ár	56	19,9%
Þrjú ár	43	15,3%
Fjögur ár	32	11,4%
Fimm ár	21	7,5%
Sex ár eða lengur	28	10,0%
Fjöldi svara	281	100,0%

Hefur barnið stundað tónlistarnám í annarri skólahljómsveit eða við aðra tónlistarskóla áður?

	Fjöldi	Hlutfall
Nei	182	64,5%
Eitt ár	43	15,2%
Tvö ár	34	12,1%
Þrjú ár	10	3,5%
Fjögur ár	2	0,7%
Fimm ár	5	1,8%
Sex ár eða lengur	6	2,1%
Fjöldi svara	282	100,0%

Ef barnið hefur verið í tónlistarskóla, er það enn í náminu þar?

	Fjöldi	Hlutfall
Já	16	16,0%
Nei	84	84,0%
Fjöldi svara	100	100,0%

Er barnið í grunnnámi eða miðnámi?

	Fjöldi	Hlutfall
Grunnnámi	133	51,2%
Miðnámi	44	16,9%
Veit ekki	83	31,9%
Fjöldi svara	260	100,0%

Er barnið að læra á það hljóðfæri sem það vildi í upphafi læra á?

	Fjöldi	Hlutfall
Já og hefur verið frá upphafi	202	71,9%
Já, en byrjaði á öðru hljóðfæri	25	8,9%
Nei	54	19,2%
Fjöldi svara	281	100,0%

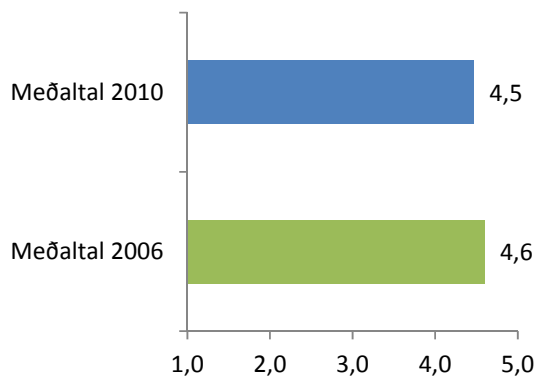
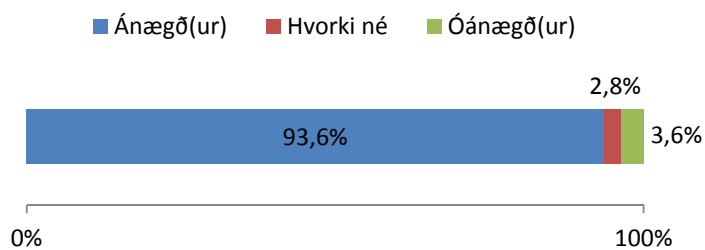
Hver er staðan núna miðað við það hljóðfæri sem barnið er að læra á?

	Fjöldi	Hlutfall
Barnið er ánægt, vill ekki skipta	37	68,5%
Barnið er óánægt, vill skipta	17	31,5%
Fjöldi svara	54	100,0%

KENNSLA Á HLJÓÐFÆRIÐ

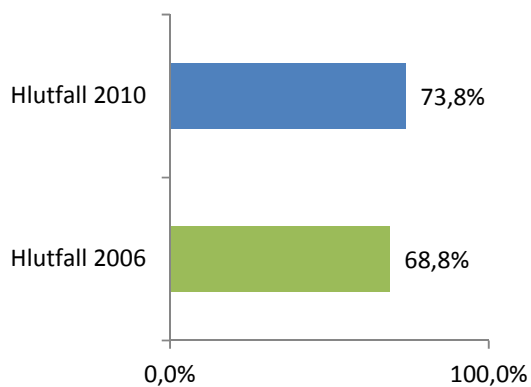
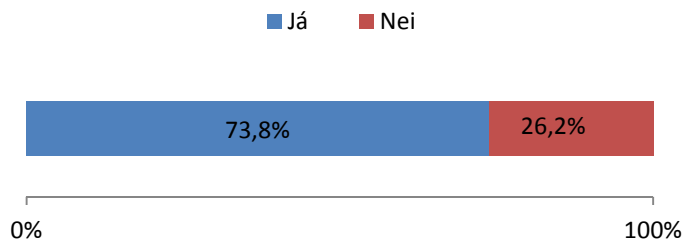
Hversu ánægð(ur) eða óánægð(ur) ertu með kennsluna sem barnið þitt fær í hljóðfæratímum?

	Fjöldi	Hlutfall
Mjög ánægð(ur) (5)	168	59,8%
Frekar ánægð(ur) (4)	95	33,8%
Hvorki né (3)	8	2,8%
Frekar óánægð(ur) (2)	3	1,1%
Mjög óánægð(ur) (1)	7	2,5%
Fjöldi svara	281	100,0%
Meðaltal	4,5	



Er kennsla á hljóðfærið í grunnskóla barnsins?

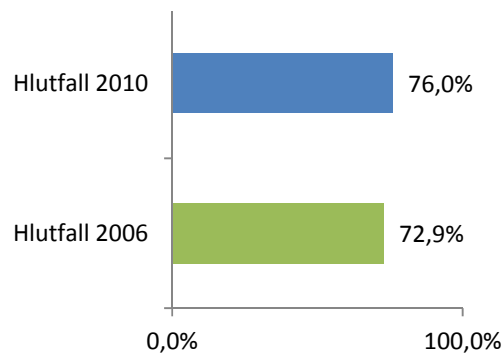
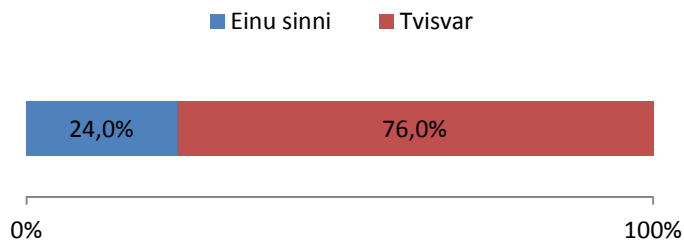
	Fjöldi	Hlutfall
Já	203	73,8%
Nei	72	26,2%
Fjöldi svara	275	100,0%



Hlutfall sem svarar *Já*

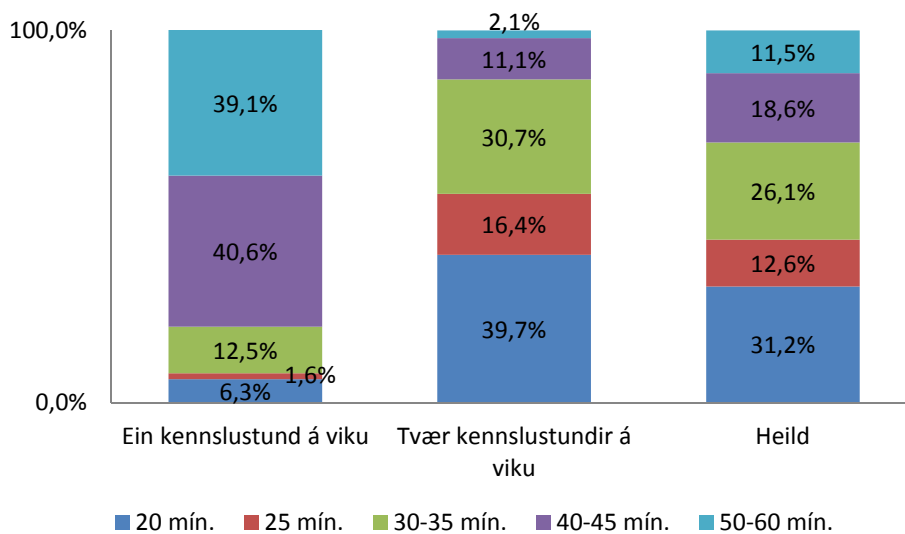
Hve oft í viku fer barnið í hljóðfæratíma?

	Fjöldi	Hlutfall
Einu sinni	66	24,0%
Tvisvar	209	76,0%
Fjöldi svara	275	100,0%



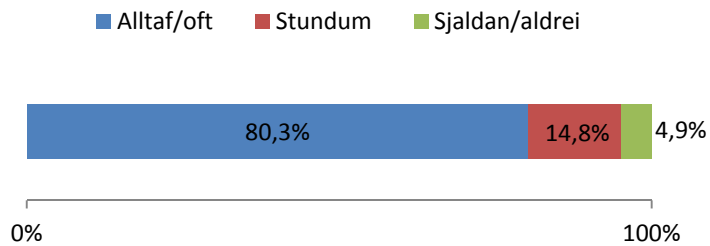
Hlutfall sem svarar *Tvisvar*

Hvað eru kennslustundirnar langar hvor um sig?



Telur þú að barnið fái nægilega langan tíma í kennslu hjá kennara sínum?

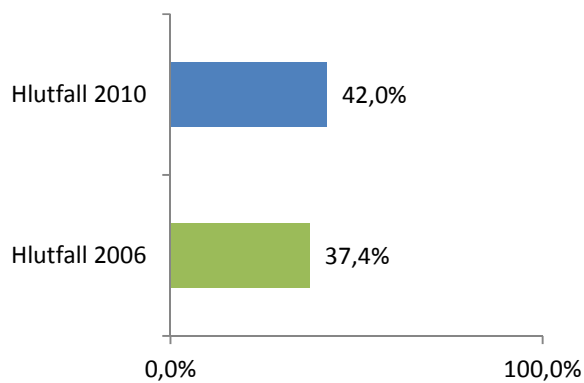
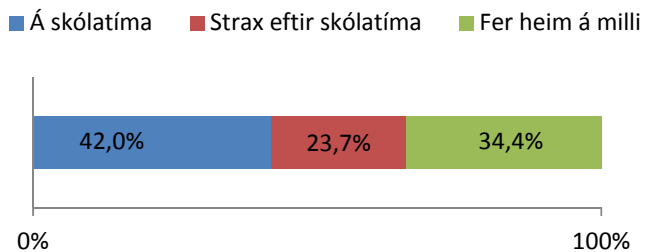
	Fjöldi	Hlutfall
Alltaf	108	41,1%
Oft	103	39,2%
Stundum	39	14,8%
Sjaldan	9	3,4%
Aldrei	4	1,5%
Fjöldi svara	263	100,0%



Eru hljóðfæratímarnir á skólatíma, strax eftir að skóla lýkur eða fer barnið heim á milli?

	Fjöldi	Hlutfall
Á skólatíma	149	42,0%
Strax eftir skólatíma	84	23,7%
Fer heim á milli	122	34,4%
Fjöldi svara*	355	100,0%

*Svarað var fyrir báða tíma vikunnar ef við átti, svör því fleiri en svarendur

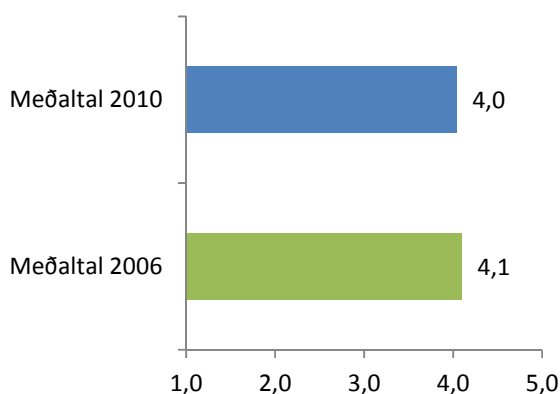
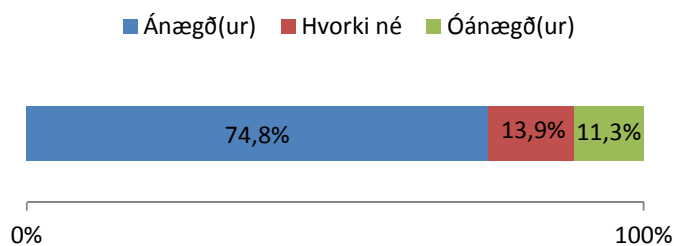


Hlutfall sem svarar *Á skólatíma*

Hversu ánægð(ur) eða óánægð(ur) ertu með tímasetningu hljóðfærátímanna?

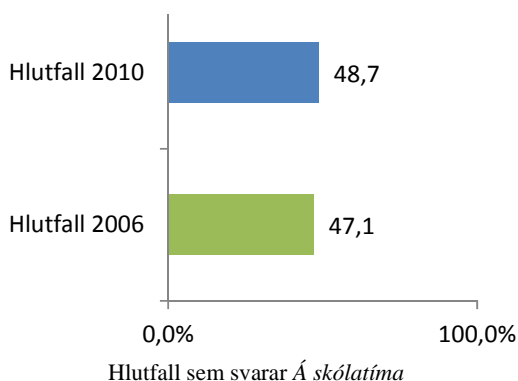
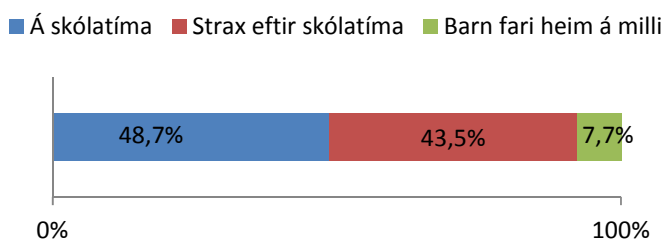
	Fjöldi	Hlutfall
Mjög ánægð(ur) (5)	153	44,3%
Frekar ánægð(ur) (4)	105	30,4%
Hvorki né (3)	48	13,9%
Frekar óánægð(ur) (2)	27	7,8%
Mjög óánægð(ur) (1)	12	3,5%
Fjöldi svara*	345	100,0%
Meðaltal	4,0	

*Svarað var fyrir báða tíma vikunnar ef við átti, svör því fleiri en svarendur



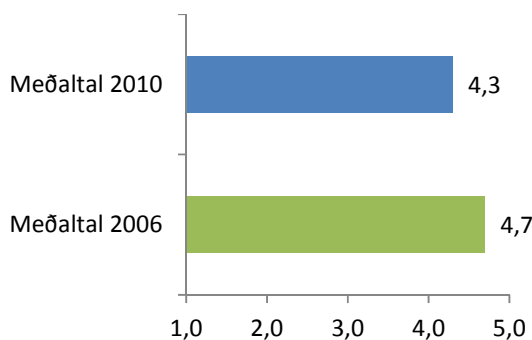
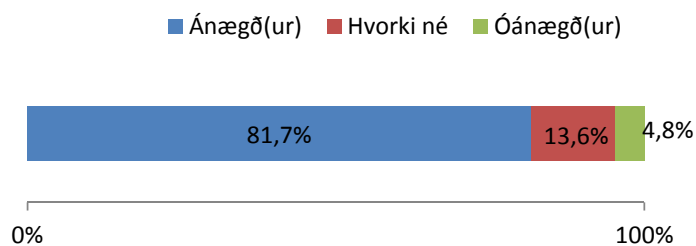
Hvenær dagsins myndir þú vilja hafa hljóðfærátímanna?

	Fjöldi	Hlutfall
Á skólatíma	132	48,7%
Strax eftir skólatíma	118	43,5%
Barn fari heim á milli	21	7,7%
Fjöldi svara	271	100,0%



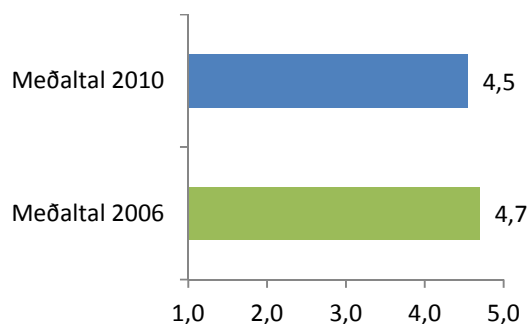
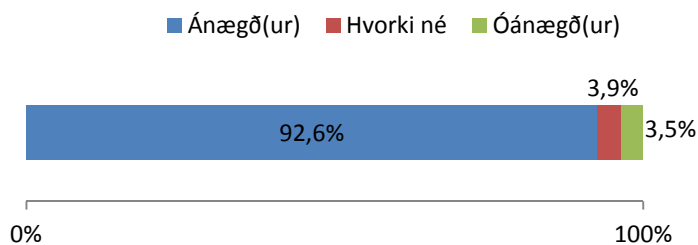
Hversu ánægð(ur) eða óánægð(ur) ertu með samskipti kennarans við þig ?

	Fjöldi	Hlutfall
Mjög ánægð(ur) (5)	158	57,9%
Frekar ánægð(ur) (4)	65	23,8%
Hvorki né (3)	37	13,6%
Frekar óánægð(ur) (2)	7	2,6%
Mjög óánægð(ur) (1)	6	2,2%
Fjöldi svara	273	100,0%
Meðaltal	4,3	



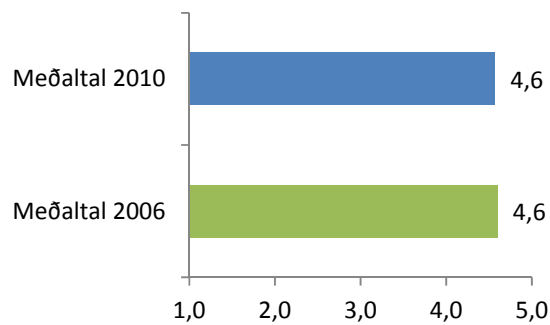
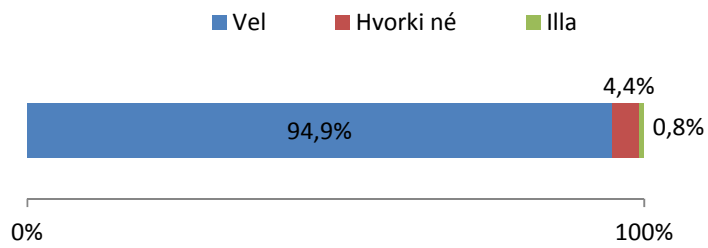
Hversu ánægð(ur) eða óánægð(ur) ertu með samskipti kennarans við barnið ?

	Fjöldi	Hlutfall
Mjög ánægð(ur) (5)	172	66,9%
Frekar ánægð(ur) (4)	66	25,7%
Hvorki né (3)	10	3,9%
Frekar óánægð(ur) (2)	4	1,6%
Mjög óánægð(ur) (1)	5	1,9%
Fjöldi svara	257	100,0%
Meðaltal	4,5	



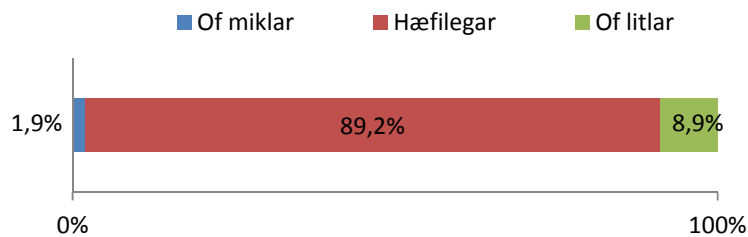
Telur þú að barninu þínu líði alltaf, oftast, stundum, sjaldan eða aldrei vel í einkatímunum?

	Fjöldi	Hlutfall
Alltaf(5)	173	63,4%
Oftast(4)	86	31,5%
Stundum(3)	12	4,4%
Sjaldan(2)	1	0,4%
Aldrei(1)	1	0,4%
Fjöldi svara	273	100,0%
Meðaltal	4,6	



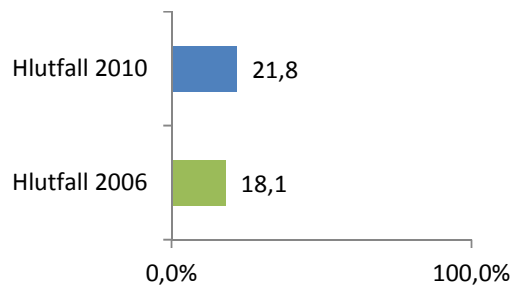
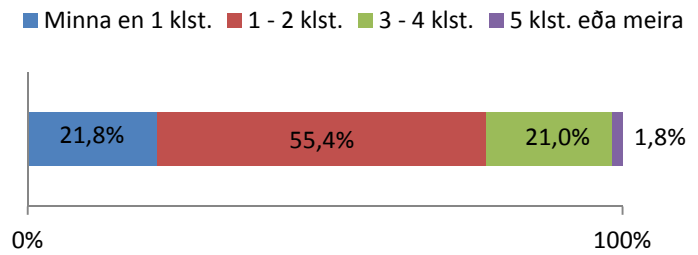
Hvað finnst þér um þær kröfur um ástundun sem kennarinn gerir til barnsins?

	Fjöldi	Hlutfall
Of miklar	5	1,9%
Hæfilegar	240	89,2%
Of litlar	24	8,9%
Fjöldi svara	269	100,0%



Hve mörgum klukkustundum á viku telur þú að barnið þitt verji í að æfa sig á hljóðfærið heima?

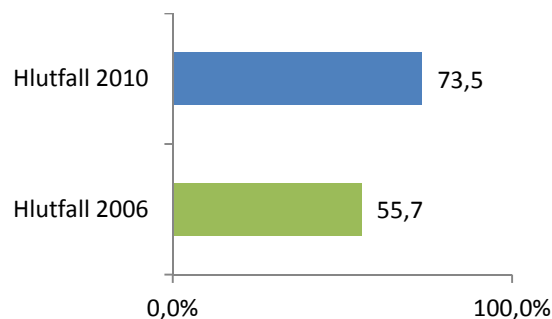
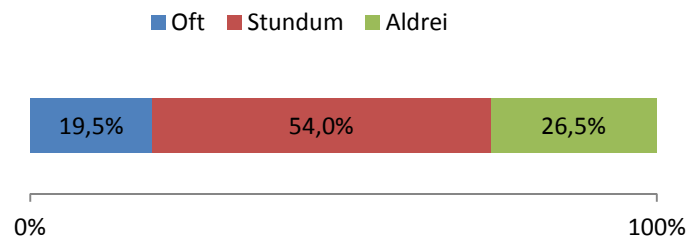
	Fjöldi	Hlutfall
Minna en ein klst.	59	21,8%
1-2 klst.	150	55,4%
3-4 klst.	57	21,0%
5 klst. eða meira	5	1,8%
Fjöldi svara	271	100,0%



Hlutfall sem svarar *Minna en ein klst.*

Hversu oft aðstoðar þú barnið þitt við æfingar á hljóðfærið heima?

	Fjöldi	Hlutfall
Oft	53	19,5%
Stundum	147	54,0%
Aldrei	72	26,5%
Fjöldi svara	272	100,0%

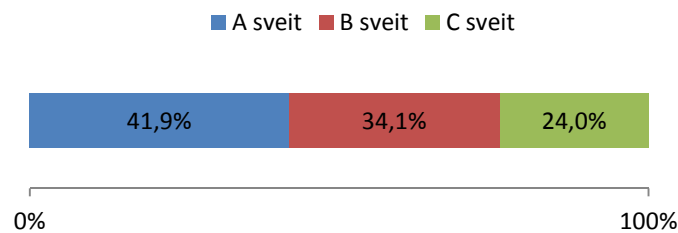


Hlutfall sem svarar *Oft/stundum*. Árið 2006 var einungis hægt að svara já/nei og hér er hlutfallið sem svaraði *já*.

HLJÓMSVEITARÆFINGAR

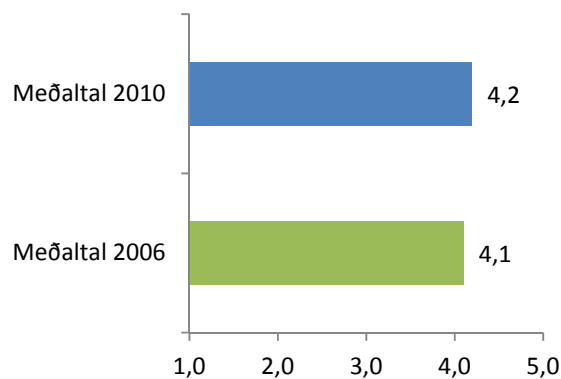
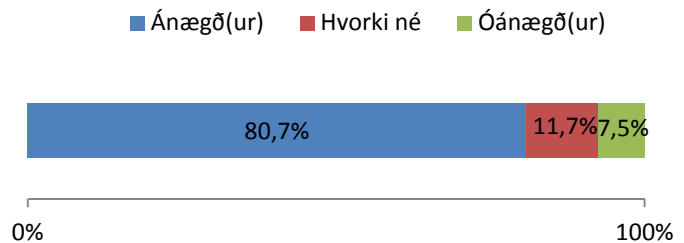
Er barnið í A, B eða C sveit?

	Fjöldi	Hlutfall
A sveit	108	41,9%
B sveit	88	34,1%
C sveit	62	24,0%
Fjöldi svara	258	100,0%



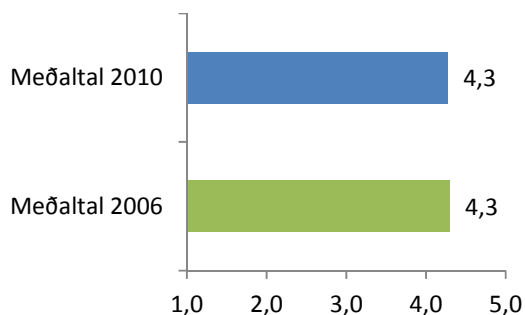
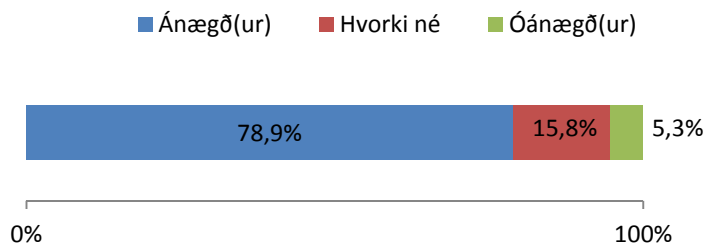
Hversu ánægð(ur) eða óánægð(ur) ertu með hljómsveitaræfingarnar hjá barninu þínu?

	Fjöldi	Hlutfall
Mjög ánægð(ur) (5)	127	47,9%
Frekar ánægð(ur) (4)	87	32,8%
Hvorki né (3)	31	11,7%
Frekar óánægð(ur) (2)	16	6,0%
Mjög óánægð(ur) (1)	4	1,5%
Fjöldi svara	265	100,0%
Meðaltal	4,2	



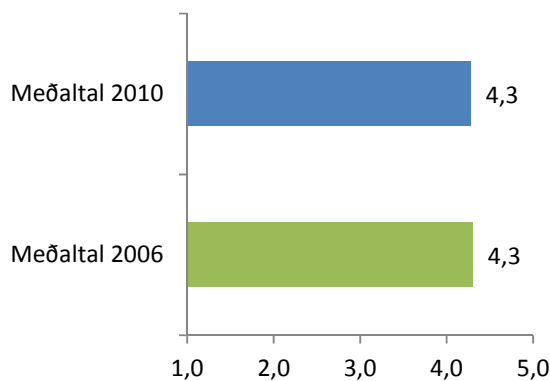
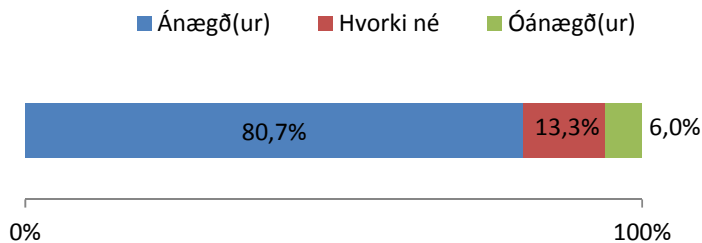
Hversu ánægð(ur) eða óánægð(ur) ertu með samskipti stjórnandans við þig?

	Fjöldi	Hlutfall
Mjög ánægð(ur) (5)	147	55,5%
Frekar ánægð(ur) (4)	62	23,4%
Hvorki né (3)	42	15,8%
Frekar óánægð(ur) (2)	10	3,8%
Mjög óánægð(ur) (1)	4	1,5%
Fjöldi svara	265	100,0%
Meðaltal	4,3	



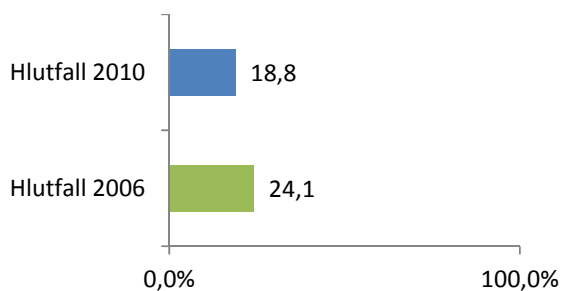
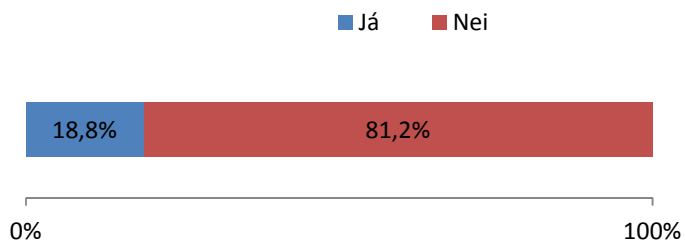
Hversu ánægð(ur) eða óánægð(ur) ertu með samskipti stjórnandans við barnið?

	Fjöldi	Hlutfall
Mjög ánægð(ur) (5)	149	60,1%
Frekar ánægð(ur) (4)	51	20,6%
Hvorki né (3)	33	13,3%
Frekar óánægð(ur) (2)	11	4,4%
Mjög óánægð(ur) (1)	4	1,6%
Fjöldi svara	248	100,0%
Meðaltal	4,3	



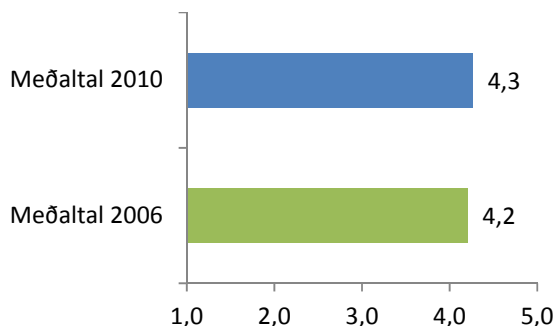
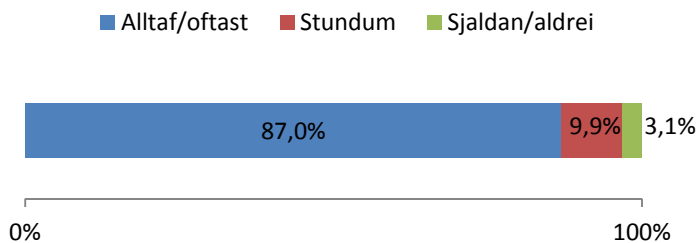
Eru hljómsveitaræfingarnar í sama grunnskóla og barnið gengur í?

	Fjöldi	Hlutfall
Já	50	18,8%
Nei	216	81,2%
Fjöldi svara	266	100,0%



Telur þú að barninu þínu líði alltaf, oftast, stundum, sjaldan eða aldrei vel á hljómsveitaræfingum?

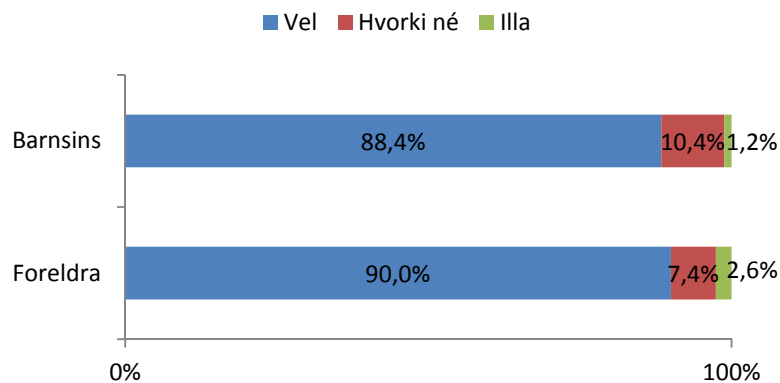
	Fjöldi	Hlutfall
Alltaf(5)	110	42,0%
Oftast(4)	118	45,0%
Stundum(3)	26	9,9%
Sjaldan(2)	8	3,1%
Aldrei(1)	0	0,0%
Fjöldi svara	262	100,0%
Meðaltal	4,3	



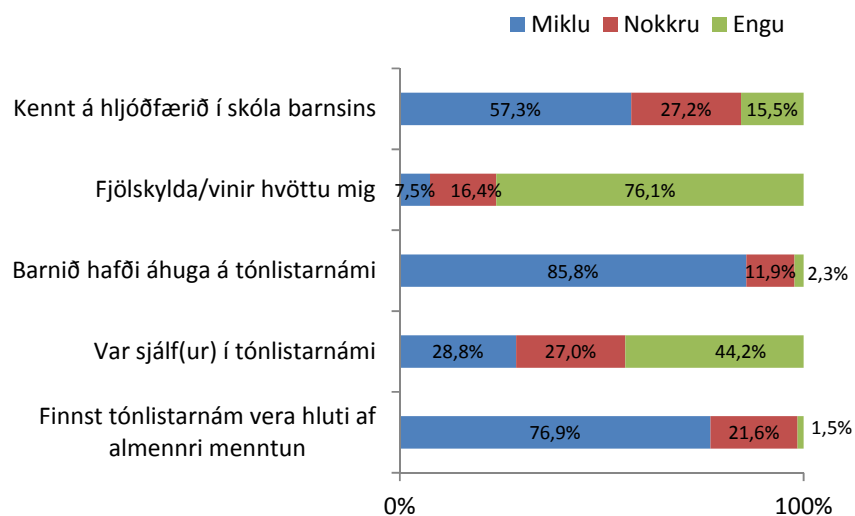
AÐ VERA Í SKÓLAHLJÓMSVEIT

Hversu vel eða illa uppfyllir tónlistarnámið þær væntingar sem þú og barnið gerðuð til þess áður en það hófst?

	Foreldra		Barnsins	
	Fjöldi	Hlutfall	Fjöldi	Hlutfall
Mjög vel (5)	164	60,7%	146	56,4%
Frekar vel (4)	79	29,3%	83	32,0%
Hvorki né (3)	20	7,4%	27	10,4%
Frekar illa (2)	6	2,2%	2	0,8%
Mjög illa (1)	1	0,4%	1	0,4%
Fjöldi svara	270	100,0%	259	100,0%
Meðaltal	4,5		4,4	

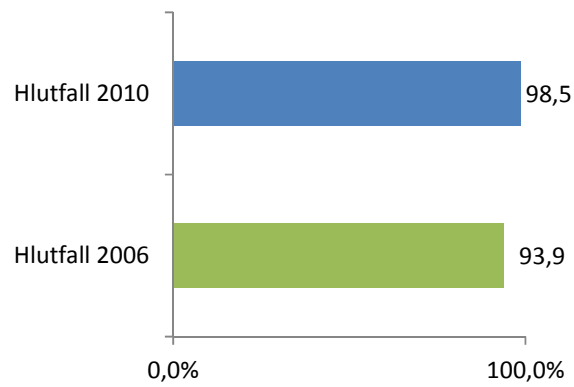
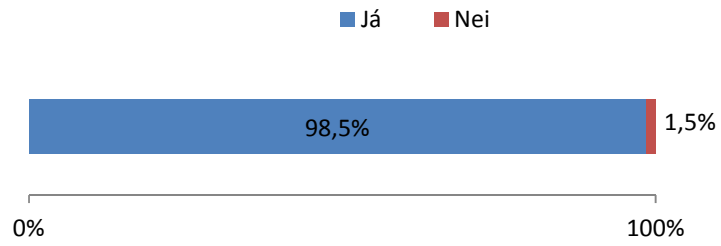


Hvaða atriði skiptu mestu máli um þá ákvörðun að barnið færi í tónlistarnám?



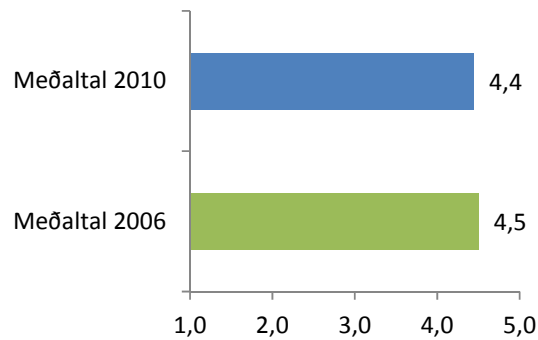
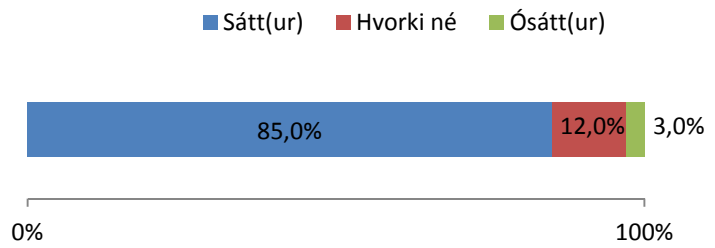
Finnst þér vera sanngjarnt verð fyrir þátttöku í skólahljómsveitinni?

	Fjöldi	Hlutfall
Já	264	98,5%
Nei	4	1,5%
Fjöldi svara	268	100,0%



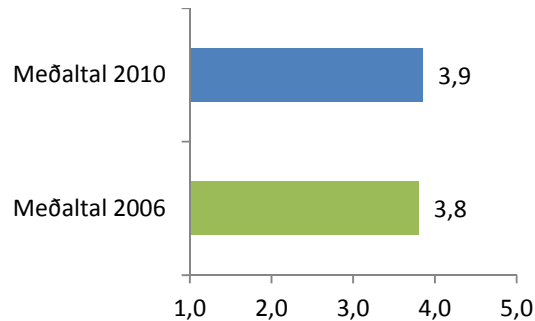
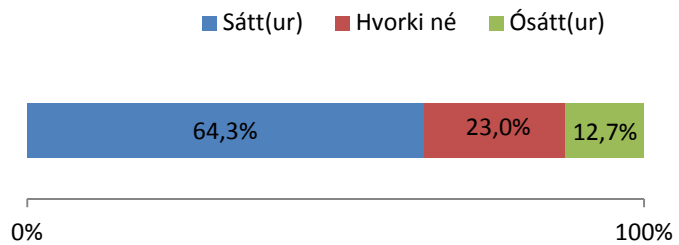
Hversu sátt(ur)/ósátt(ur) ertu við að skólahljósveitin fari í stutt ferðalög innanlands til æfinga og tónleikahalds?

	Fjöldi	Hlutfall
Mjög sátt(ur) (5)	168	62,9%
Frekar sátt(ur) (4)	59	22,1%
Hvorki né (3)	32	12,0%
Frekar ósátt(ur) (2)	7	2,6%
Mjög ósátt(ur) (1)	1	0,4%
Fjöldi svara	267	100,0%
Meðaltal	4,4	



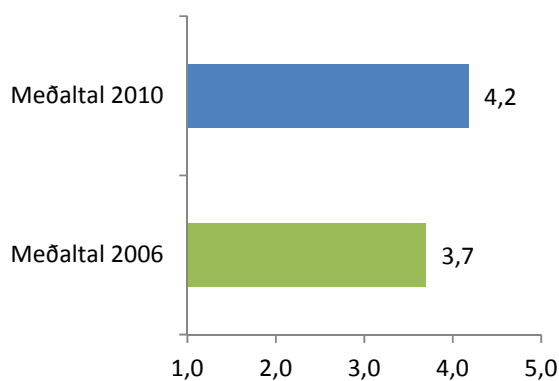
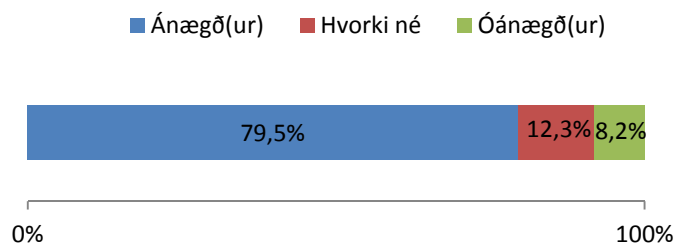
Hversu sátt(ur) eða ósátt(ur) ertu við að skólahljósveitin fari í stutt ferðalög til útlanda?

	Fjöldi	Hlutfall
Mjög sátt(ur) (5)	103	38,3%
Frekar sátt(ur) (4)	70	26,0%
Hvorki né (3)	62	23,0%
Frekar ósátt(ur) (2)	22	8,2%
Mjög ósátt(ur) (1)	12	4,5%
Fjöldi svara	269	100,0%
Meðaltal	3,9	



Hversu ánægð(ur) eða óánægð(ur) ertu með upplýsingagjöf um starfsemi skólahljómsveitarinnar í vetur?

	Fjöldi	Hlutfall
Mjög ánægð(ur) (5)	132	49,3%
Frekar ánægð(ur) (4)	81	30,2%
Hvorki né (3)	33	12,3%
Frekar óánægð(ur) (2)	16	6,0%
Mjög óánægð(ur) (1)	6	2,2%
Fjöldi svara	268	100,0%
Meðaltal	4,2	

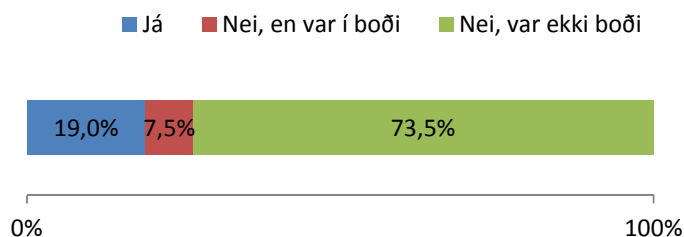


Hvaða leið til upplýsingagjafar næði best til þín?

	Fjöldi	Hlutfall
Tölvupóstur	257	95,9%
Heimasíða skólahljómsveitar	55	20,5%
Miði heim með barni	47	17,5%
SMS	35	13,1%
Símhringingar	13	4,9%
Fréttabréf	26	9,7%
Fjöldi svara	436	162,7%

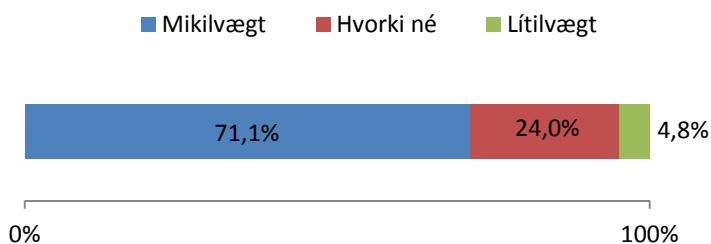
Fórst þú í foreldraviðtal hjá hljóðfærakennara barnsins á þessu skólaári?

	Fjöldi	Hlutfall
Já	51	19,0%
Nei, en var í boði	20	7,5%
Nei, var ekki í boði	197	73,5%
Fjöldi svara	268	100,0%



Hversu mikilvægt eða lítilvægt finnst þér að hafa foreldraviðtöl í skólahljósveitunum?

	Fjöldi	Hlutfall
Mjög mikilvægt (5)	70	26,2%
Frekar mikilvægt (4)	120	44,9%
Hvorki né (3)	64	24,0%
Frekar lítilvægt (2)	11	4,1%
Mjög lítilvægt (1)	2	0,7%
Fjöldi svara	267	100,0%
Meðaltal	3,9	



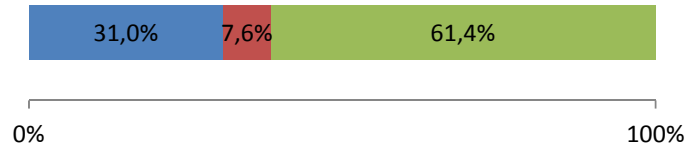
Hvar fékkst þú upplýsingar um að tónlistarkennsla í skólahljómsveitum stæði grunnskólanemendum til boða?

	Fjöldi	Hlutfall
Kynningarbæklingur	113	42,3%
Hljóðfærakynning í skólanum	52	19,5%
Frá starfsfólki grunnskólans	40	15,0%
Frá starfsfólki tónlistarkennslunnar	23	8,6%
Frá öðrum foreldrum	61	22,8%
Á heimasíðu Menntasviðs	12	4,5%
Annað	36	13,5%
Fjöldi svara	337	126,2%

Er barnið í tónfræði?

	Fjöldi	Hlutfall
Já sérstakir tímar	45	31,0%
Já hluti af tíma í hljóðfærakennslu	11	7,6%
Nei	89	61,4%
Fjöldi svara	145	100,0%

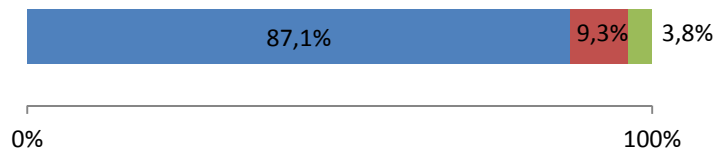
■ Já sérstakir tímar ■ Já hluti af tíma í hljóðfærakennslu ■ Nei



Hversu ánægð(ur) eða óánægð(ur) ertu með viðmót kennarans í tónfræðikennslunni?

	Fjöldi	Hlutfall
Mjög ánægð(ur) (5)	28	51,9%
Frekar ánægð(ur) (4)	19	35,2%
Hvorki né (3)	5	9,3%
Frekar óánægð(ur) (2)	1	1,9%
Mjög óánægð(ur) (1)	1	1,9%
Fjöldi svara	54	100,0%
Meðaltal	4,3	

■ Ánægð(ur) ■ Hvorki né ■ Óánægð(ur)



Hversu ánægð(ur) eða óánægð(ur) ertu með líðan barns í tónfræðikennslunni?

	Fjöldi	Hlutfall
Mjög ánægð(ur) (5)	29	53,7%
Frekar ánægð(ur) (4)	13	24,1%
Hvorki né (3)	10	18,5%
Frekar óánægð(ur) (2)	1	1,9%
Mjög óánægð(ur) (1)	1	1,9%
Fjöldi svara	54	100,0%
Meðaltal	4,3	

■ Ánægð(ur) ■ Hvorki né ■ Óánægð(ur)

