

Viðhorfskönnun foreldra barna í tónlistarskólum í Reykjavík

Heildarniðurstöður



EFNISYFIRLIT

Inngangur	3
Markmið	3
Þátttakendur	3
Framkvæmd	3
Niðurstöður	4
Bakgrunnur nemenda og svarenda	4
Aldur barns	4
Kyn barns	4
Hvað hefur barnið verið lengi í tónlistarnámi?	4
Aldur svaranda	5
Kyn svaranda	5
Menntun svaranda	5
Hefur faðir, móðir eða systkini barnsins lært á hljóðfæri?	5
Fyrirkomulag náms	6
Fær barnið einkatíma á hljóðfærið eða er kennt á hljóðfærið í hópi nemenda?	6
Hvar fer kennsla á hljóðfærið fram?	6
Hversu oft í viku fer barnið í kennslu?	7
Er kennslan á skólatíma, strax eftir að skóla lýkur eða fer barn heim á milli?	7
Hversu ánægð(ur) eða óánægð(ur) ertu með tímasetningu kennslunnar?	7
Hvenær dagsins myndir þú vilja hafa kennsluna?	7
Viðhorf til kennslu	8
Hversu ánægð(ur) eða óánægð(ur) ertu með kennslu barnsins?	8
Ertu ánægð(ur) eða óánægð(ur) með viðmót kennarans í samskiptum? Einkatímar	9
Ertu ánægð(ur) eða óánægð(ur) með viðmót kennarans í samskiptum? Hóptímar	10
Ertu ánægð(ur) eða óánægð(ur) með viðmót kennarans í samskiptum? Samspil	10
Telur þú að barninu þínu líði alltaf, oftast, stundum, sjaldan eða aldrei vel í tónlistarskólanum?	11

Ástundun nemanda	12
Hve mörgum klukkustundum á viku telur þú að barnið þitt verji í að æfa sig á hljóðfærið?	12
Aðstoðar þú barnið þitt við æfingar á hljóðfærið heima?	12
Hvað finnst þér um þær kröfur um ástundun sem kennarinn gerir til barnsins?	13
Ég er ánægð(ur) með þátttöku barns á tónleikum eða tónfundum.....	13
Ég vil að barnið komi oft fram á tónleikum eða tónfundum	13
Námsmat og próf í tónlistarskólum	14
Tónfræði	15
Er barnið í tónfræði?	15
Hversu ánægð(ur) eða óánægð(ur) ertu með eftirfarandi í tónfræðikennslunni?	15
Hvers vegna er barnið ekki í tónfræði?	15
Væntingar til tónlistarnáms	16
Hversu vel/illa uppfyllir tónlistarnámið væntingarnar sem þið gerðuð til þess áður en það hófst?	16
Hvaða atriði skiptu mestu máli um þá ákvörðun að barnið færi í tónlistarnám?.....	17
Stjórnun og starfsemi tónlistarskóla	17
Fórst þú í foreldraviðtal í tónlistarskólanum á þessu skólaári?.....	17
Hversu mikilvægt eða lítilvægt finnst þér að hafa foreldraviðtöl í tónlistarskólanum?	17
Hversu sammála eða ósammála ertu eftirfarandi fullyrðingum um stjórnun tónlistarskólans?.....	18
Þegar á heildina er litið er ég ánægð(ur) með tónlistarskóla barnsins	19

INNGANGUR

MARKMIÐ

Í þessari skýrslu eru heildarniðurstöður viðhorfskönnunar meðal foreldra barna 15 ára og yngri í tónlistarskólum í Reykjavík. Frumkvæði að könnuninni kom frá Menntasviði og skólastjórum tónlistarskólanna og markmið hennar að skoða viðhorf foreldra til kennslu barna þeirra, framkvæmd hennar, innihalds og árangurs. Einnig voru spurningar um ástæður fyrir tónlistarnámi og um stjórnun og starfsemi tónlistarskólanna. Skólastjórar úr fjórum tónlistarskólum komu að gerð spurningalistans auk þess sem hann var fullgerður lagður fyrir fund skólastjóra allra tónlistarskólanna til samþykkis. Fyrir utan heildarskýrslu með niðurstöðum sem hér fer á eftir fær hver tónlistarskóli skýrslu með niðurstöðum fyrir sig sem nýta má til að bæta skólastarfið.

ÞÁTTTAKENDUR

Foreldrar barna 15 ára og yngri í 16 tónlistarskólum tóku þátt í könnuninni. Þeir þrír tónlistarskólar sem ekki tóku þátt eru fyrst og fremst sóttir af nemendum eldri en 15 ára en það eru Söngskólinn í Reykjavík, Söngskóli Sigurðar Demenz og Tónskóli FÍH.

FRAMKVÆMD

Gagnaöflun fór fram á netinu í maí og júní 2009 og var spurt um skólaárið 2008-2009. Í 5 skólum var svarhlutfall undir 50% að netkönnun lokinni og var þá hringt í foreldra barna í þeim skólum í ágúst og september til að bæta svarhlutfall þeirra. Heildarsvarhlutfall í könnuninni var 57,2% og heildarfjöldi þátttakenda 1.149. Einungis var send könnun vegna eins barns í fjölskyldu en foreldrum gafst kostur á að fá aukaeintak vildu þeir svara fyrir fleiri börn sín í tónlistarnámi.

Tafla 1. Skólar og svarhlutfall

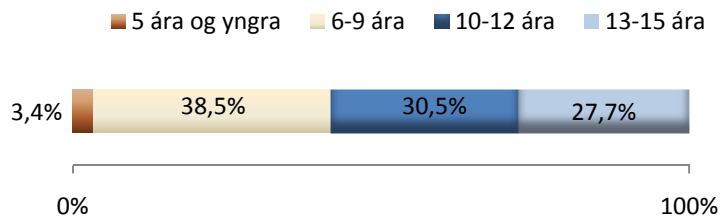
	Fjöldi netfanga	Fjöldi svara	Svarhlutfall
Allegro Suzuki Tónlistarskóli	99	54	54,5%
Gítarskóli Íslands	112	65	58,0%
Nýi Tónlistarskólinn	103	59	57,3%
Píanóskóli Þorsteins Gauta	110	58	52,7%
Suzukitónlistarskólinn í Reykjavík	135	82	60,7%
Söngskólinn Domus Vox	42	23	54,8%
Tónlistarskóli Árbæjar	152	85	55,9%
Tónlistarskóli Grafarvogs	140	83	59,3%
Tónlistarskóli Kjalarness	31	22	71,0%
Tónlistarskólinn í Reykjavík	39	28	71,8%
Tónmenntaskóli Reykjavíkur	156	85	54,5%
Tónskóli Eddu Borg	105	68	64,8%
Tónskóli Hörpunnar	218	116	53,2%
Tónskóli Sigursveins D. Kristinssonar	349	195	55,9%
Tónskólinn Do Re Mí	178	102	57,3%
Tónstofa Valgerðar	40	24	60,0%
Alls	2.009	1.149	57,2%

NIÐURSTÖÐUR

BAKGRUNNUR NEMENDA OG SVARENDA

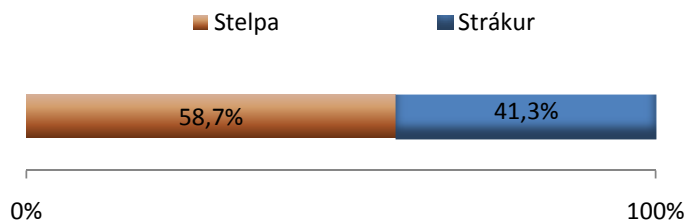
ALDUR BARNIS

	Fjöldi	Hlutfall
5 ára og yngra	39	3,4%
6-9 ára	442	38,5%
10-12 ára	350	30,5%
13-15 ára	318	27,7%
Fjöldi svara	1149	100,0%



KYN BARNIS

	Fjöldi	Hlutfall
Stelpa	675	58,7%
Strákur	474	41,3%
Fjöldi svara	1149	100,0%

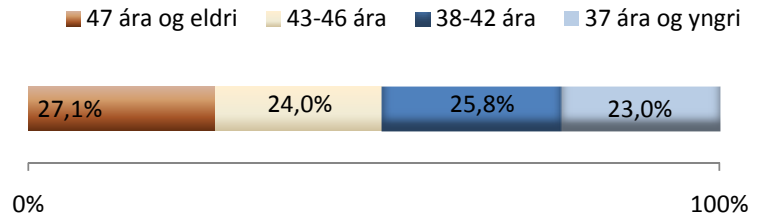


HVAÐ HEFUR BARNIÐ VERIÐ LENGI Í TÓNLISTARNÁMI?

	Í þessum tónlistarskóla	Í öðrum tónlistarskóla
Eitt ár	28,0%	9,5%
Tvö ár	23,3%	4,9%
Þrjú ár	17,1%	3,9%
Fjögur ár	10,0%	1,7%
Fimm ár	7,1%	1,6%
6 ár eða lengur	14,5%	1,9%
Fjöldi svara	100,0%	23,5%

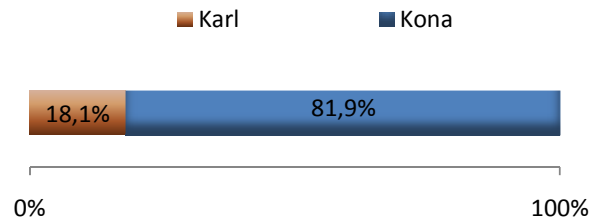
ALDUR SVARANDA

	Fjöldi	Hlutfall
47 ára og eldri	296	27,1%
43-46 ára	262	24,0%
38-42 ára	282	25,8%
37 ára og yngri	251	23,0%
Fjöldi svara	1091	100,0%



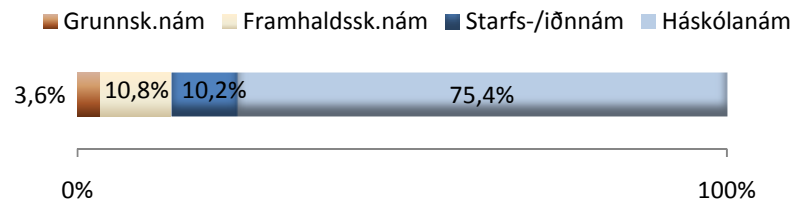
KYN SVARANDA

	Fjöldi	Hlutfall
Karl	202	18,1%
Kona	913	81,9%
Fjöldi svara	1115	100,0%

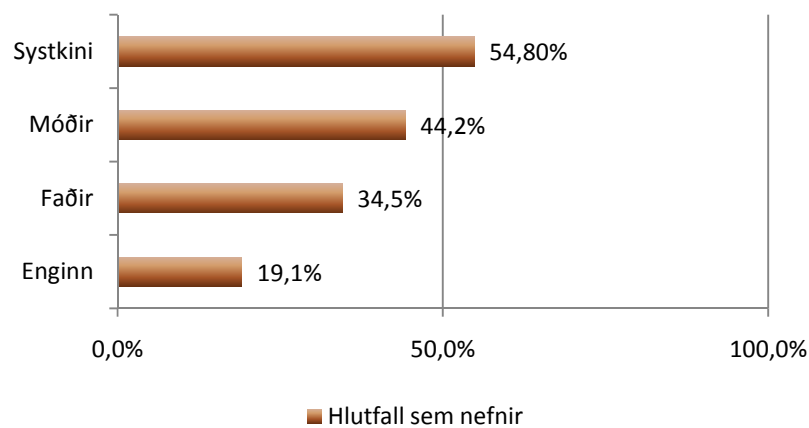


MENNTUN SVARANDA

	Fjöldi	Hlutfall
Grunnskólanám	40	3,6%
Framhaldsskólanám	119	10,8%
Starfsnám/iðnnám	113	10,2%
Háskólanám	834	75,4%
Fjöldi svara	1106	100,0%



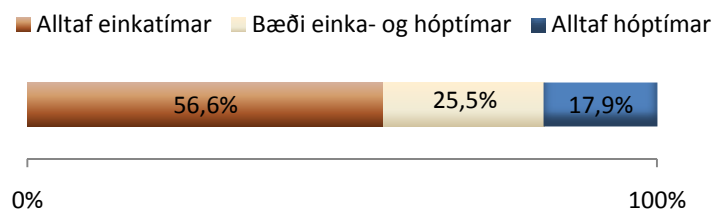
HEFUR FAÐIR, MÓÐIR EÐA SYSTKINI BARNINS LÆRT Á HLJÓÐFÆRI?



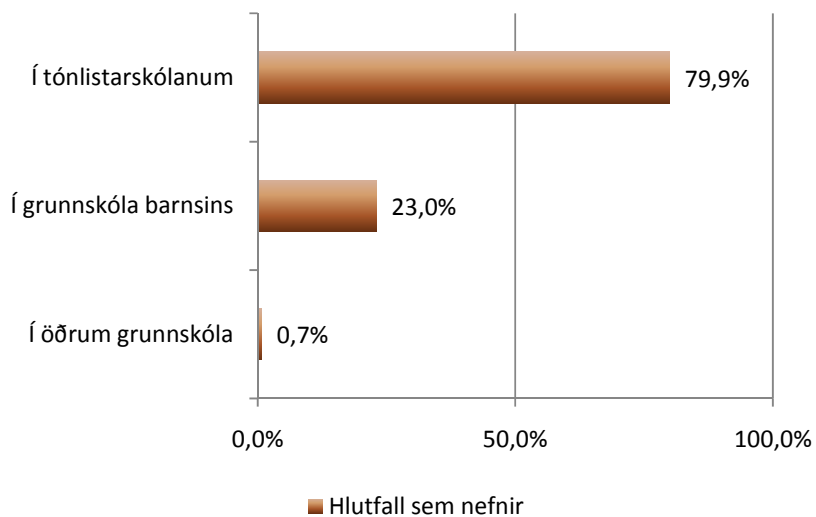
FYRIRKOMULAG NÁMS

FÆR BARNIÐ EINKATÍMA Á HLJÓÐFÆRIÐ EÐA ER KENNT Á HLJÓÐFÆRIÐ Í HÓPI NEMENDA?

	Fjöldi	Hlutfall
Alltaf einkatímar	644	56,6%
Bæði einka- og hóptímar	290	25,5%
Alltaf hóptímar	204	17,9%
Fjöldi svara	1138	100,0%



HVAR FER KENNSLA Á HLJÓÐFÆRIÐ FRAM?



Hér máttu svarendur merkja við fleira en eitt atriði og samanlagt hlutfall getur því verið hærra en 100.

HVERSU OFT Í VIKU FER BARNIÐ Í KENNSLU?

	Einkatímar		Hóptímar		Samspil	
	Fjöldi	Hlutfall	Fjöldi	Hlutfall	Fjöldi	Hlutfall
Sjaldnar	5	0,5%	39	9,2%	87	32,6%
Hálfsmánaðarlega	2	0,2%	126	29,6%	37	13,9%
Vikulega	556	59,3%	166	39,1%	125	46,8%
Tvisvar í viku	368	39,3%	92	21,6%	17	6,4%
Oftar	6	0,6%	2	0,5%	1	0,4%
Fjöldi svara	937	100,0%	425	100,0%	267	100,0%

ER KENNSLAN Á SKÓLATÍMA, STRAX EFTIR AÐ SKÓLA LÝKUR EÐA FER BARN HEIM Á MILLI?

	Einkatímar		Hóptímar		Samspil	
	Fjöldi	Hlutfall	Fjöldi	Hlutfall	Fjöldi	Hlutfall
Á skólatíma	186	20,6%	78	21,4%	11	4,8%
Strax eftir skóla	193	21,4%	60	16,4%	19	8,3%
Barn fer heim á milli	582	64,6%	235	64,4%	205	89,9%
Fjöldi svara	961	106,7%	373	102,2%	235	103,1%

Hér máttu svarendur merkja við fleira en eitt atriði og samanlagt hlutfall getur því verið hærra en 100.

HVERSU ÁNÆGÐ(UR) EÐA ÓÁNÆGÐ(UR) ERTU MEÐ TÍMASETNINGU KENNSLUNNAR?

	Einkatímar		Hóptímar		Samspil	
	Fjöldi	Hlutfall	Fjöldi	Hlutfall	Fjöldi	Hlutfall
Mjög ánægð(ur)	387	42,2%	150	34,6%	58	23,5%
Frekar ánægð(ur)	310	33,8%	140	32,3%	84	34,0%
Hvorki né	115	12,6%	92	21,2%	66	26,7%
Frekar óánægð(ur)	82	9,0%	35	8,1%	30	12,1%
Mjög óánægð(ur)	22	2,4%	17	3,9%	9	3,6%
Fjöldi svara	916	100,0%	434	100,0%	247	100,0%

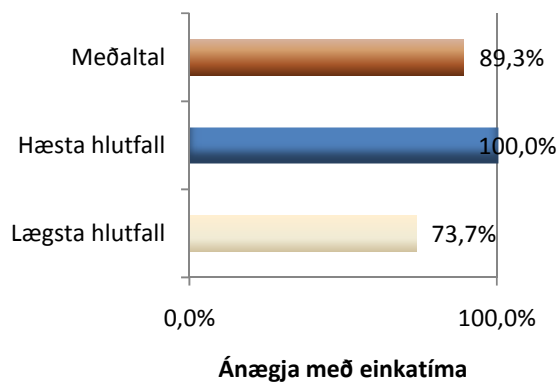
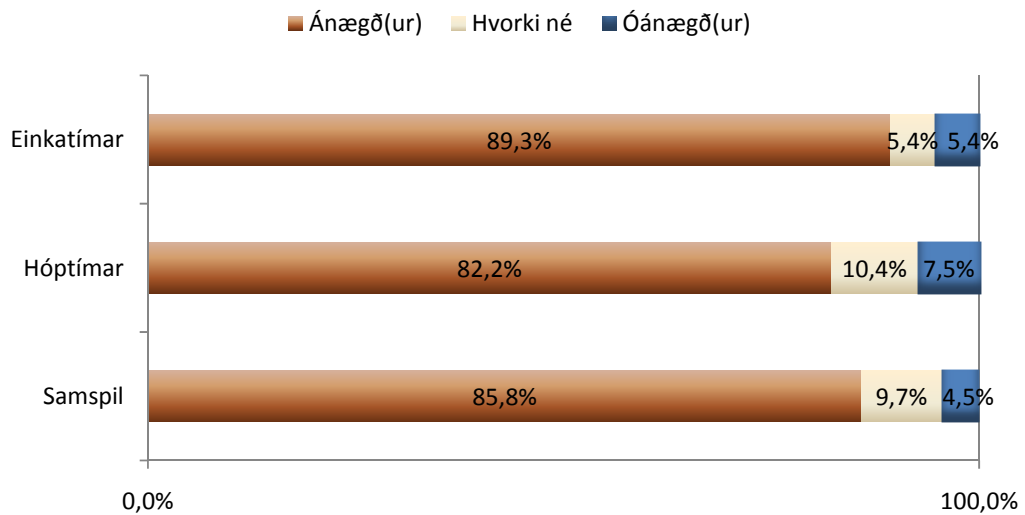
HVENÆR DAGSINS MYNDIR ÞÚ VILJA HAFA KENNSLUNA?

	Einkatímar		Hóptímar		Samspil	
	Fjöldi	Hlutfall	Fjöldi	Hlutfall	Fjöldi	Hlutfall
Á skólatíma	310	35,6%	106	28,0%	47	19,7%
Strax eftir skóla	413	47,4%	199	52,5%	116	48,5%
Barn fer heim á milli	235	27,0%	100	26,4%	91	38,1%
Fjöldi svara	958	110,0%	405	106,9%	254	106,3%

VIÐHORF TIL KENNSLU

HVERSU ÁNÆGÐ(UR) EÐA ÓÁNÆGÐ(UR) ERTU MEÐ KENNSLU BARNINS?

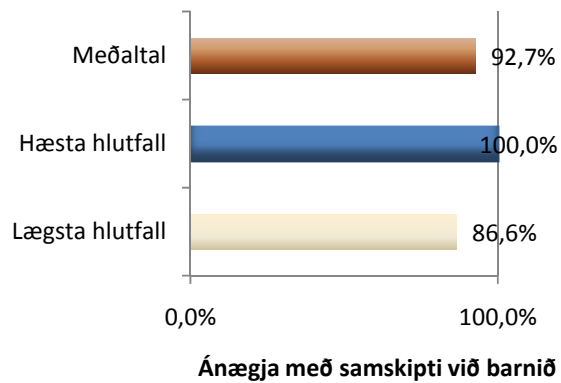
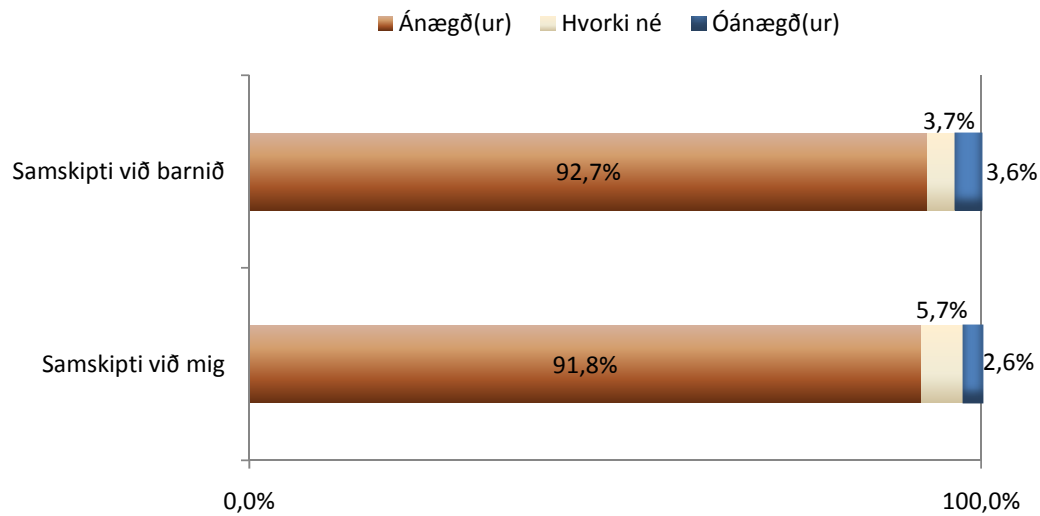
	Einkatímar		Hóptímar		Samspil	
	Fjöldi	Hlutfall	Fjöldi	Hlutfall	Fjöldi	Hlutfall
Mjög ánægð(ur)	555	59,7%	214	48,3%	135	50,4%
Frekar ánægð(ur)	275	29,6%	150	33,9%	95	35,4%
Hvorki né	50	5,4%	46	10,4%	26	9,7%
Frekar óánægð(ur)	28	3,0%	23	5,2%	7	2,6%
Mjög óánægð(ur)	22	2,4%	10	2,3%	5	1,9%
Fjöldi svara	930	100,0%	443	100,0%	268	100,0%



Samanburður á meðaltali, hæsta og lágsta gildi mælingarinnar

ERTU ÁNÆGÐ(UR) EÐA ÓÁNÆGÐ(UR) MEÐ VIÐMÓT KENRARANS Í SAMSKIPTUM? EINKATÍMAR

Einkatímar	Samskipti við mig		Samskipti við barnið	
	Fjöldi	Hlutfall	Fjöldi	Hlutfall
Mjög ánægð(ur)	641	70,7%	687	74,4%
Frekar ánægð(ur)	191	21,1%	169	18,3%
Hvorki né	52	5,7%	34	3,7%
Frekar óánægð(ur)	16	1,8%	21	2,3%
Mjög óánægð(ur)	7	0,8%	12	1,3%
Fjöldi svara	907	100,0%	923	100,0%



Samanburður á meðaltali, hæsta og lægsta gildi mælingarinnar

ERTU ÁNÆGÐ(UR) EÐA ÓÁNÆGÐ(UR) MEÐ VIÐMÓT KENningarANS Í SAMSKIPTUM? HÓPTÍMAR

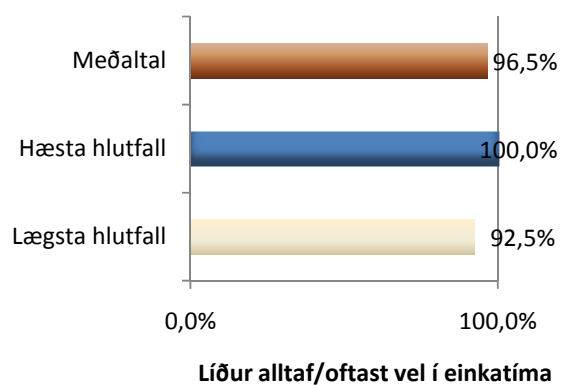
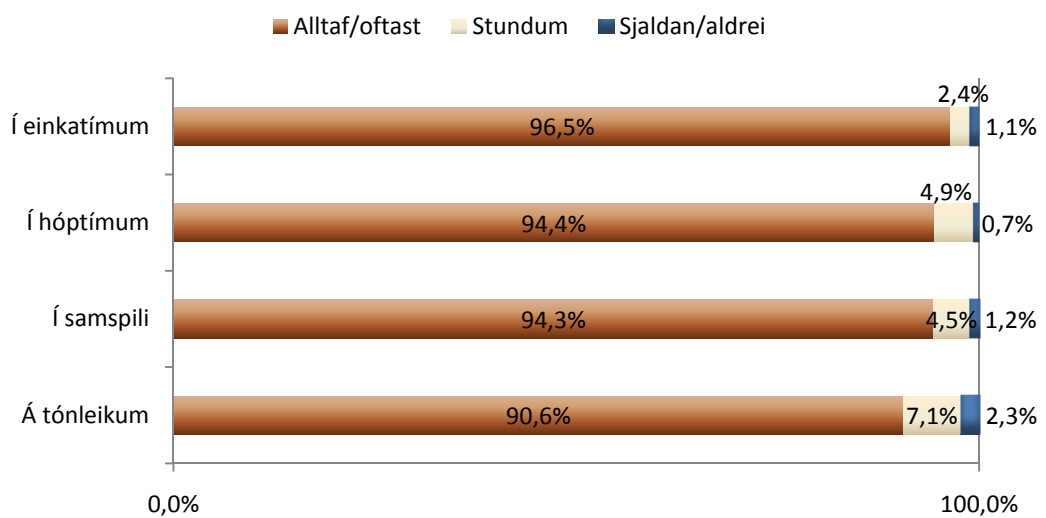
Hóptímar	Samskipti við mig		Samskipti við barnið	
	Fjöldi	Hlutfall	Fjöldi	Hlutfall
Mjög ánægð(ur)	277	65,6%	290	67,4%
Frekar ánægð(ur)	89	21,1%	97	22,6%
Hvorki né	38	9,0%	28	6,5%
Frekar óánægð(ur)	12	2,8%	7	1,6%
Mjög óánægð(ur)	6	1,4%	8	1,9%
Fjöldi svara	422	100,0%	430	100,0%

ERTU ÁNÆGÐ(UR) EÐA ÓÁNÆGÐ(UR) MEÐ VIÐMÓT KENningarANS Í SAMSKIPTUM? SAMSPIL

Samspil	Samskipti við mig		Samskipti við barnið	
	Fjöldi	Hlutfall	Fjöldi	Hlutfall
Mjög ánægð(ur)	169	69,3%	180	71,4%
Frekar ánægð(ur)	49	20,1%	50	19,8%
Hvorki né	19	7,8%	15	6,0%
Frekar óánægð(ur)	4	1,6%	4	1,6%
Mjög óánægð(ur)	3	1,2%	3	1,2%
Fjöldi svara	244	100,0%	252	100,0%

TELUR ÞÚ AÐ BARNINU ÞÍNU LÍÐI ALLTAF, OFTAST, STUNDUM, SJALDAN EÐA ALDREI VEL Í TÓNLISTARSKÓLANUM?

	Í einkatímum		Í hóptímum		Í samspili		Á tónleikum	
	Fjöldi	Hlutfall	Fjöldi	Hlutfall	Fjöldi	Hlutfall	Fjöldi	Hlutfall
Alltaf	565	61,1%	225	52,6%	142	53,8%	261	44,1%
Oftast	327	35,4%	179	41,8%	107	40,5%	275	46,5%
Stundum	22	2,4%	21	4,9%	12	4,5%	42	7,1%
Sjaldan	7	0,8%	3	0,7%	2	0,8%	12	2,0%
Aldrei	3	0,3%	0	0,0%	1	0,4%	2	0,3%
Fjöldi svara	924	100,0%	428	100,0%	264	100,0%	592	100,0%

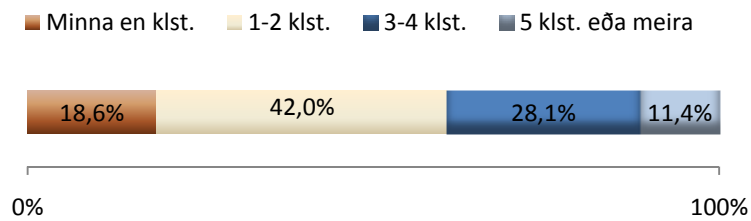


Samanburður á meðaltali, hæsta og lægsta gildi mælingarinnar

ÁSTUNDUN NEMANDA

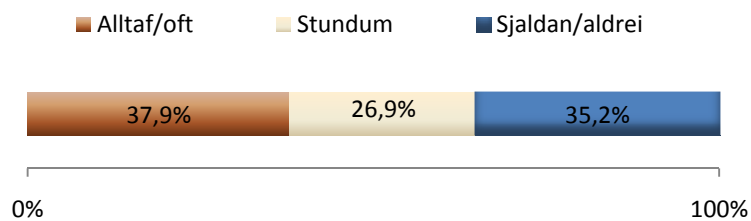
HVE MÖRGUM KLUKKUSTUNDUM Á VIKU TELUR ÞÚ AÐ BARNIÐ ÞITT VERJI Í AÐ ÆFA SIG Á HLJÓÐFÆRIÐ?

	Fjöldi	Hlutfall
Minna en klst.	209	18,6%
1-2 klst.	472	42,0%
3-4 klst.	316	28,1%
5 klst. eða meira	128	11,4%
Fjöldi svara	1125	100,0%



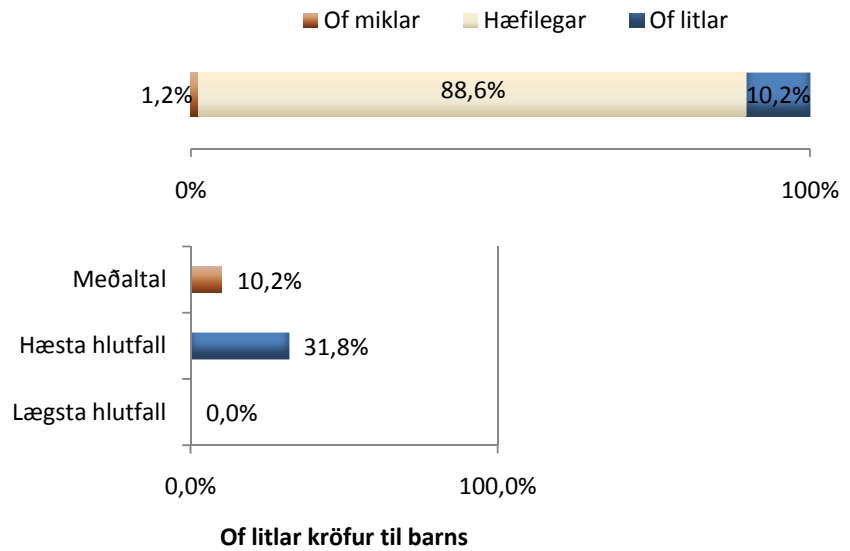
AÐSTOÐAR ÞÚ BARNIÐ ÞITT VIÐ ÆFINGAR Á HLJÓÐFÆRIÐ HEIMA?

	Fjöldi	Hlutfall
Alltaf	160	14,2%
Oft	266	23,7%
Stundum	302	26,9%
Sjaldan	206	18,3%
Aldrei	190	16,9%
Fjöldi svara	1124	100,0%



HVAÐ FINNST ÞÉR UM ÞÆR KRÖFUR UM ÁSTUNDUN SEM KENNAÐRINN GERIR TIL BARNINS?

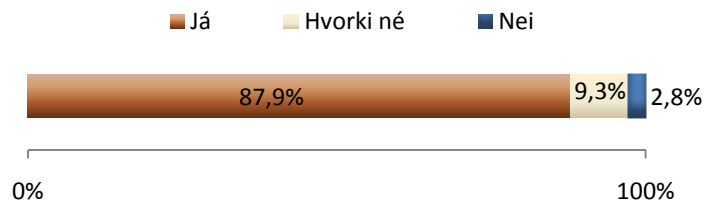
	Fjöldi	Hlutfall
Of miklar	13	1,2%
Hæfilegar	997	88,6%
Of litlar	115	10,2%
Fjöldi svara	1125	100,0%



Samanburður á meðaltali, hæsta og lægsta gildi mælingarinnar

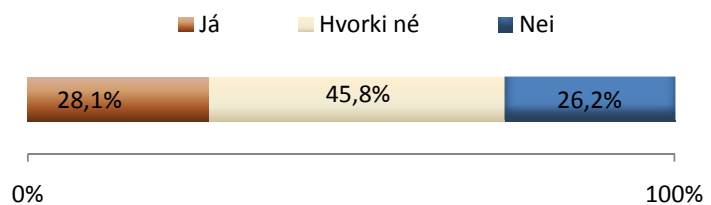
ÉG ER ÁNÆGÐ(UR) MEÐ ÞÁTTTÖKU BARNIS Á TÓNLEIKUM EÐA TÓNFRUNDUM

	Fjöldi	Hlutfall
Já	962	87,9%
Hvorki né	102	9,3%
Nei	31	2,8%
Fjöldi svara	1095	100,0%



ÉG VIL AÐ BARNIÐ KOMI OFTAR FRAM Á TÓNLEIKUM EÐA TÓNFRUNDUM

	Fjöldi	Hlutfall
Já	256	28,1%
Hvorki né	418	45,8%
Nei	239	26,2%
Fjöldi svara	913	100,0%



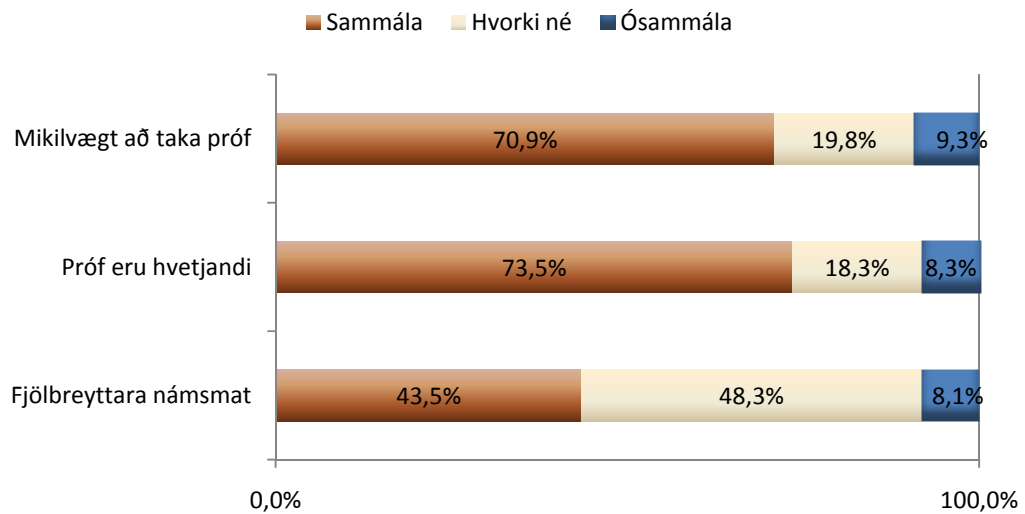
NÁMSMAT OG PRÓF Í TÓNLISTARSKÓLUM

Mér finnst mikilvægt að barnið taki próf á hljóðfærið sitt

Hljóðfærapróf eru hvetjandi fyrir námsframvinduna

Ég vildi sjá fjölbreyttara námsmat í tónlistarnámi

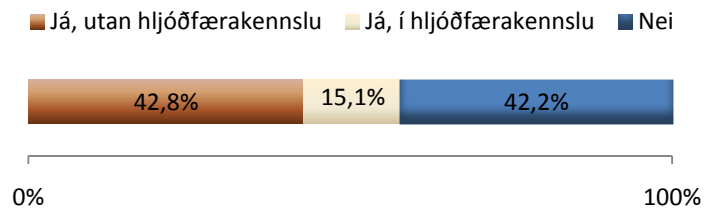
	Mikilvægt að barnið taki próf á hljóðfærið		Próf eru hvetjandi fyrir námsframvindu		Fjölbreyttara námsmat í tónlistarnámi	
	Fjöldi	Hlutfall	Fjöldi	Hlutfall	Fjöldi	Hlutfall
Mjög sammála	369	33,9%	389	36,2%	167	16,0%
Frekar sammála	402	37,0%	401	37,3%	287	27,5%
Hvorki né	215	19,8%	197	18,3%	504	48,3%
Frekar ósammála	64	5,9%	56	5,2%	63	6,0%
Mjög ósammála	37	3,4%	33	3,1%	22	2,1%
Fjöldi svara	1087	100,0%	1076	100,0%	1043	100,0%



TÓNFRÆÐI

ER BARNIÐ Í TÓNFRÆÐI?

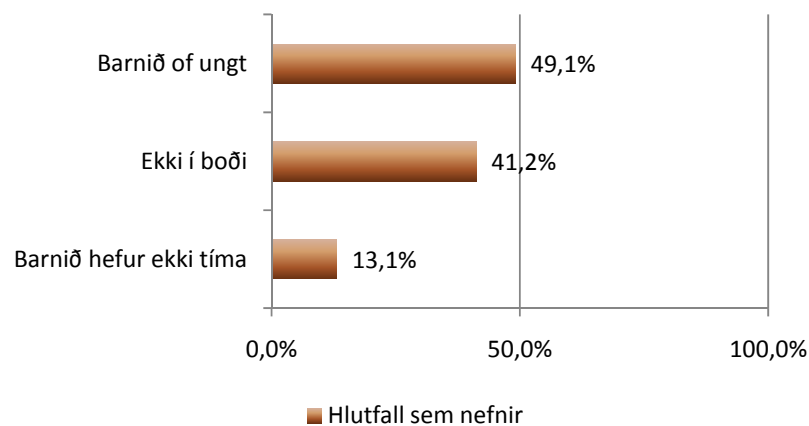
	Fjöldi	Hlutfall
Já, utan hljóðfærakennslu	483	42,8%
Já, í hljóðfærakennslu	171	15,1%
Nei	476	42,2%
Fjöldi svara	1129	100,0%



HVERSU ÁNÆGÐ (UR) EÐA ÓÁNÆGÐ (UR) ERTU MEÐ EFTIRFARANDI Í TÓNFRÆÐIKENNSLUNNI?

	Viðmót kennara		Líðan barns	
	Fjöldi	Hlutfall	Fjöldi	Hlutfall
Mjög ánægð(ur)	295	45,1%	256	41,6%
Frekar ánægð(ur)	193	29,5%	191	31,0%
Hvorki né	132	20,2%	101	16,4%
Frekar óánægð(ur)	24	3,7%	43	7,0%
Mjög óánægð(ur)	10	1,5%	25	4,1%
Fjöldi svara	654	100,0%	616	100,0%

HVERS VEGNA ER BARNIÐ EKKI Í TÓNFRÆÐI?

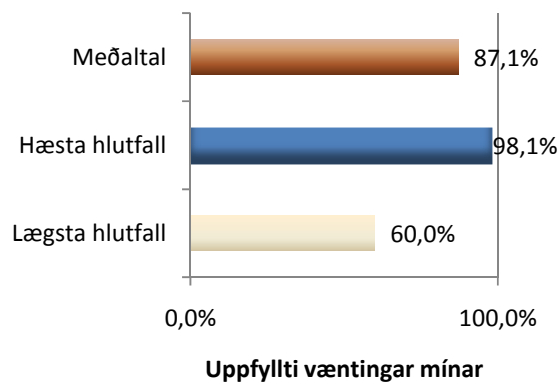
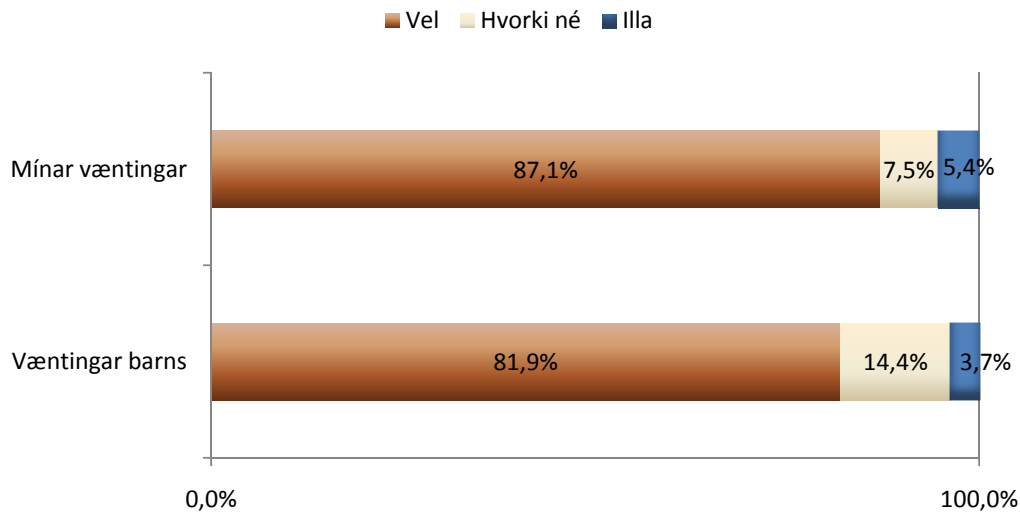


Hér máttu svarendur merkja við fleira en eitt atriði og samanlagt hlutfall getur því verið hærra en 100.

VÆNTINGAR TIL TÓNLISTARNÁMS

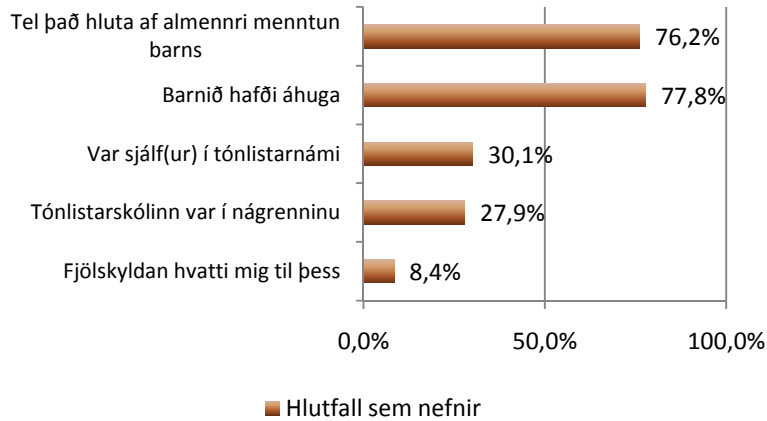
HVERSU VEL / ILLA UPPFYLLIR TÓNLISTARNÁMIÐ VÆNTINGARNAR SEM ÞÚ OG BARNIÐ GERÐUÐ TIL ÞESS ÁÐUR EN ÞAÐ HÓFST?

	Mínar væntingar		Væntingar barns	
	Fjöldi	Hlutfall	Fjöldi	Hlutfall
Mjög vel	552	49,9%	441	42,9%
Frekar vel	412	37,2%	401	39,0%
Hvorki né	83	7,5%	148	14,4%
Frekar illa	48	4,3%	30	2,9%
Mjög illa	12	1,1%	8	0,8%
Fjöldi svara	1107	100,0%	1028	100,0%



Samanburður á meðaltali, hæsta og lágsta gildi mælingarinnar

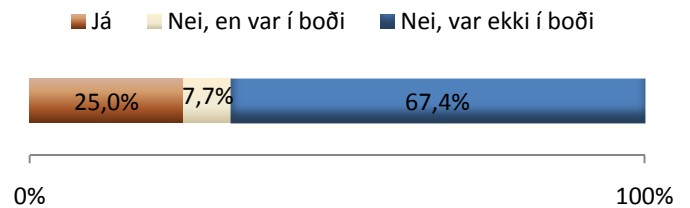
HVAÐA ATRÍÐI SKIPTU MESTU MÁLI UM ÞÁ ÁKVÖRDUN AÐ BARNIÐ FÆRI Í TÓNLISTARNÁM?



STJÓRNUN OG STARFSEMI TÓNLISTARSKÓLA

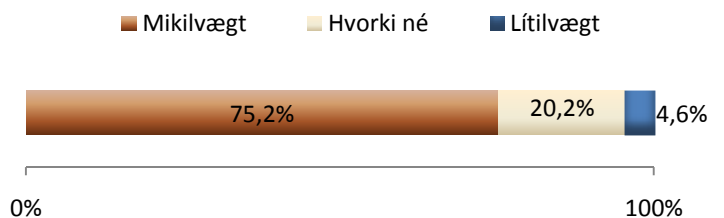
FÓRST ÞÚ Í FORELDRAVIÐTAL Í TÓNLISTARSKÓLANUM Á ÞESSU SKÓLAÁRI?

	Fjöldi	Hlutfall
Já	276	25,0%
Nei, en var í boði	171	7,7%
Nei, var ekki í boði	745	67,4%
Fjöldi svara	1106	100,0%



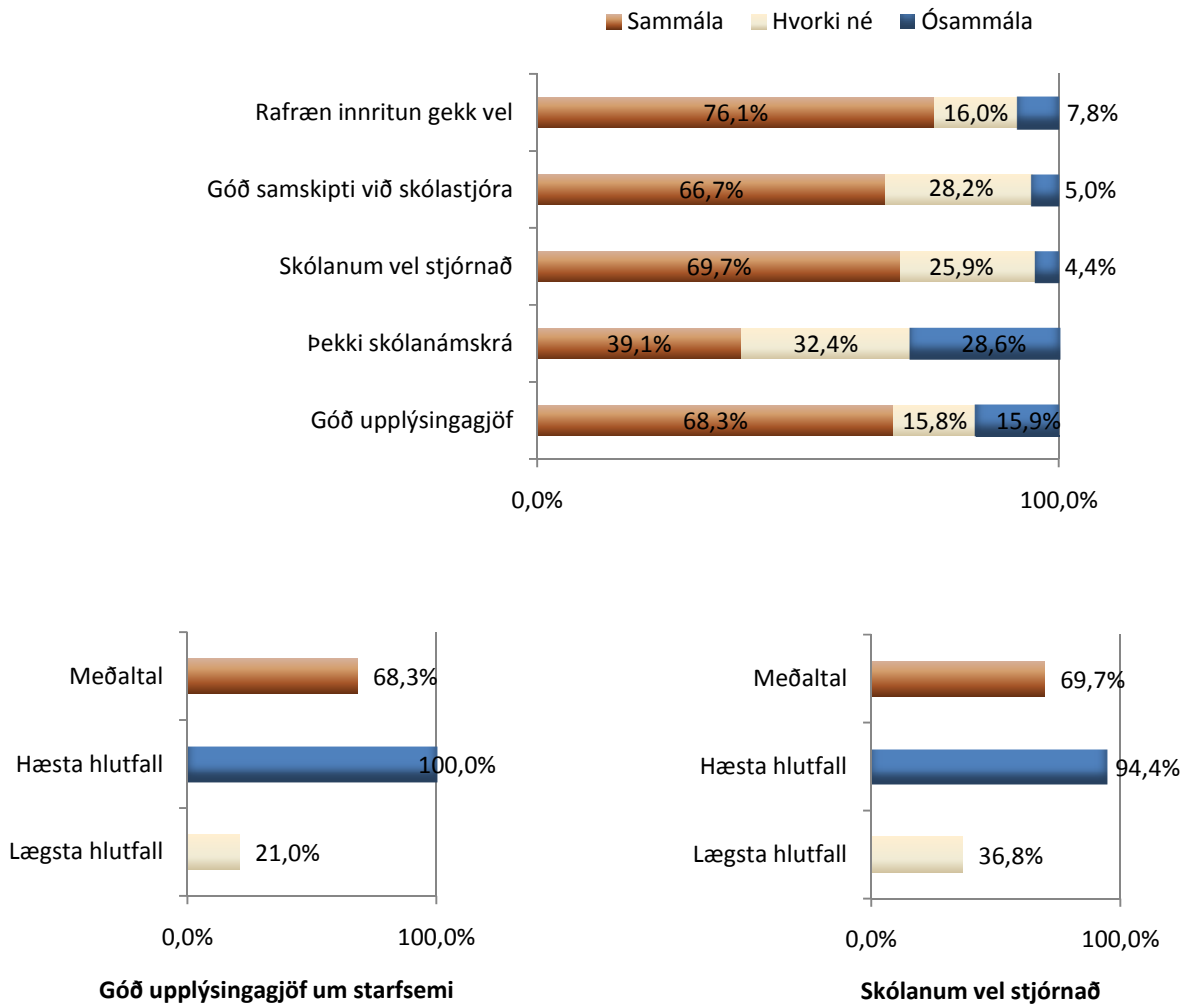
HVERSU MIKILVÆGT EÐA LÍTILVÆGT FINNST ÞÉR AÐ HAFA FORELDRAVIÐTÖL Í TÓNLISTARSKÓLANUM?

	Fjöldi	Hlutfall
Mjög mikilvægt	424	38,3%
Frekar mikilvægt	408	36,9%
Hvorki né	224	20,2%
Frekar lítilvægt	32	2,9%
Mjög lítilvægt	19	1,7%
Fjöldi svara	1107	100,0%



HVERSU SAMMÁLA EÐA ÓSAMMÁLA ERTU EFTIRFARANDI FULLYRÐINGUM UM STJÓRNUN TÓNLISTARSKÓLANS?

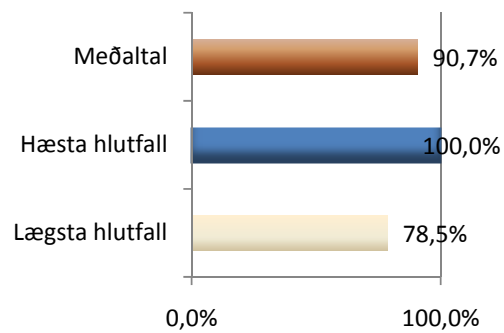
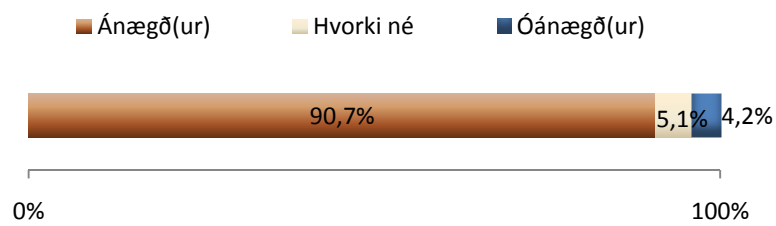
	Góð upplýsingagjöf		Þekki skólanámskrá		Skólanum vel stjórnað		Góð samskipti við skólustjóra		Rafræn innritun gekk vel	
	Fjöldi	Hlutfall	Fjöldi	Hlutfall	Fjöldi	Hlutfall	Fjöldi	Hlutfall	Fjöldi	Hlutfall
Mjög sammála	348	31,6%	134	12,3%	362	33,4%	427	39,5%	510	46,6%
Frekar sammála	405	36,7%	292	26,8%	394	36,3%	294	27,2%	323	29,5%
Hvorki né	174	15,8%	353	32,4%	281	25,9%	305	28,2%	175	16,0%
Frekar ósammála	114	10,3%	196	18,0%	32	2,9%	30	2,8%	54	4,9%
Mjög ósammála	62	5,6%	116	10,6%	16	1,5%	24	2,2%	32	2,9%
Fjöldi svara	1103	100,0%	1091	100,0%	1085	100,0%	1080	100,0%	1094	100,0%



Samanburður á meðaltali, hæsta og lægsta gildi mælingarinnar

ÞEGAR Á HEILDINA ER LITIÐ ER ÉG ÁNÆGÐ(ur) MEÐ TÓNLISTARSKÓLA BARNINS

	Fjöldi	Hlutfall
Mjög ánægð(ur)	602	54,7%
Frekar ánægð(ur)	396	36,0%
Hvorki né	56	5,1%
Frekar óánægð(ur)	28	2,5%
Mjög óánægð(ur)	19	1,7%
Fjöldi svara	1101	100,0%



Heildaránægja með tónlistarskólann

Samanburður á meðaltali, hæsta og lægsta gildi mælingarinnar