

# Háaleiti

Stefnumót 2030

Mitt hverfi – mín borg

Minnispunktur frá opnu húsi um framtíðarskipulag í Háaleiti 12. nóvember 2009

Í upphafi fundar kynntu Júlíus Vífill Ingvarsson formaður skipulagsráðs, Haraldur Sigurðsson, skipulagsfræðingur og Ólöf Örvarsdóttir, skipulagsstjóri stuttlega vinnu við nýtt aðalskipulag. Meginverkefni fundarins var hins vegar að laða fram hugmyndir þátttakenda og var það gert með virkri hópavinnu í anda „World Café“.

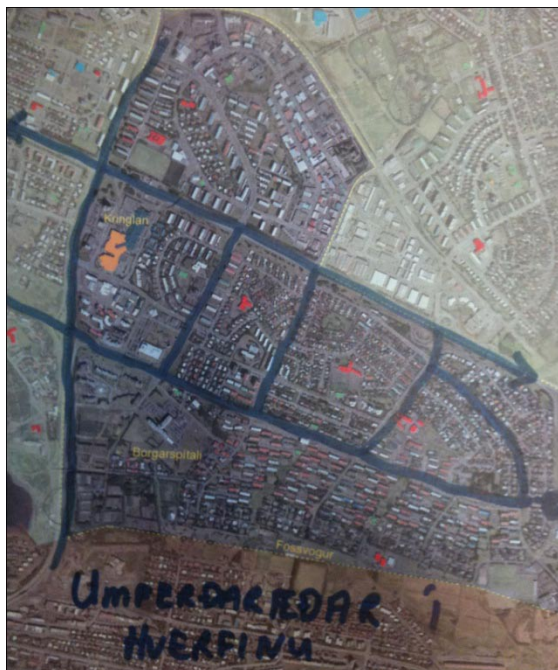
Eftirfarandi er samantekt á niðurstöðum vinnufundarins. Unnið var með sex megin þemu sem varða hagsmuni íbúa hverfisins.



## SAMGÖNGUR

### Umferð og mannvirki

- Hverfinu er skipt í mörg svæði með stórum götum og erfitt að komast yfir þær;
  - tryggja umferð gangandi, fatlaðra, eldri borgara og hjólandi yfir umferðargötur
  - byggja brýr en ekki setja hættuleg undirgöng
  - hægja á umferð án „rykkja“ það er ekki einungis með uppsetningu á hraðahindrunum og þrengingum
- Við endurskoðun skipulags þarf að horfa til þess hvernig bílar munu þróast
- Flýta rafbílavæðingu til að bæta loftgæði
- Auka og bæta almenningssamgöngur
- Skipuleggja bílastæði utan við hverfin og almenningssamgöngur þaðan eins og gert er víða erlendis
- Umbuna fyrir umferð þar sem fleiri en einn er í hverjum bíl
- Stofnbrautir í og við hverfið hafa verið mjókkaðar og hægt á umferð án þess að horft hafi verið til heildarinnar
- Bústaðaveginn þarf að setja í stökk og Réttarholtsveginn í göng
  - setja brýr sem millibílslausn
- Flýta framkvæmdum við tengingar austur vestur í borginni/ Kópavogi með göngum og Hlíðarfæti



## Mitt hverfi – mín borg >> Háaleiti

- Loka Bústaðaveginum við Reykjanesbraut
- Loka Bústaðavegi til vesturs við Reykjanesbraut
  - samhliða þarf að huga að lausnum vegna aukinnar umferðar á Miklubraut
  - skapar mikla möguleika á til dæmis bílastæðum fyrir Víking við Bjarkarás (Bústaðarreitur 10)
- Gera fleiri tilraunir í umferðarlausnum
  - það er hægt að bakka úr lausnum sem ekki virka
- Setja þrengingar á Háaleitisbraut, sunnan Miklubrautar
- Hægja á umferðarhraða í Hvassaleiti
  - Hvassaleitið er breið gata sem var strætóleið og býður upp á hraðakstur í dag
- Loka Síðumúla við Fellsmúla
- Stöðva umferð stórra bíla með háfermi um Réttarholtsveg
- Stöðva umferð stórra bíla um Safamýri sem er vegna þröngra gatnamóta á mótum Ármúla og Háaleitisbrautar



### Hjól og gangandi

- Það er slæmt aðgengi á milli skóla og íþróttasvæða vegna stórra umferðaræða sem skera hverfið
- Gangandi og hjólandi umferð þurfa að fá meira rými í götukassanum á kostnað bílsins
- Innan hverfisins er gangandi/ hjólandi umferð yfir Miklubraut orðin auðveldust
- Laga/ gera betri gönguleið frá göngubró að Kringlu
- Það þarf að passa upp á græna svæðið í Fossvoginum
- Á tveimur stöðum þarf að setja göng eða brú yfir Bústaðaveg
  - mikil umferð barna yfir götuna
- Setja gangbrautartengingu milli Álftamýrar og Lág múla vegna Heilsugæslu
- Loka fyrir aðgang bíla inn á göngustíga í Fossvogi

## ÍÞRÓTTA- OG ÚTIVISTARSVÆÐI

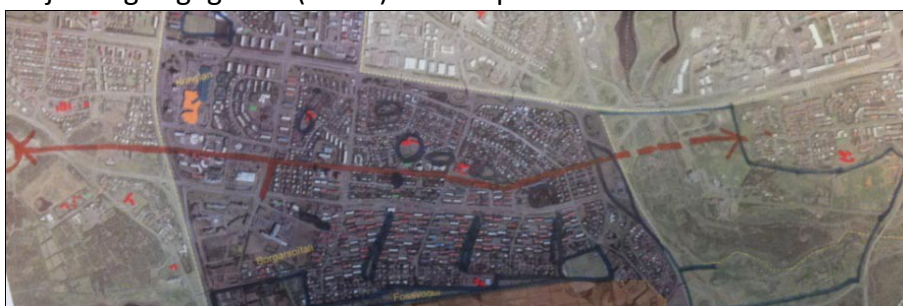
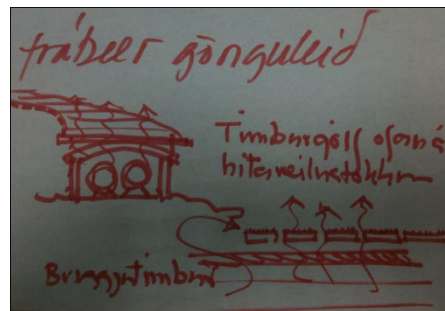
### Aðstaða og aðgengi:

- Mikilvægt að íþróttasvæðið við Safamýri haldi sér áfram undir íþróttir og frístundir
  - Víkingar taki svæðið yfir
- Íþróttasvæðin eru alþekkt
  - en það þarf að bæta aðgengi að þeim
- Það þarf að tengja betur saman íþrótt-, útivistarsvæði og leikvelli
- Sundlaug í Fossvogsdal við Mörkina
- Sundlaug við Borgarspítalann
- Sundlaug við Sléttuveg/ í skógræktinni
  - meira miðsvæðis og betra aðgengi
  - þarf að þjóna bæði sem hverfislaug og keppni yngri flokka (25m laug)
  - vatnagarðar



### Útivist

- Hitaveitustokkurinn er frábær gönguleið
  - hana má bæta til dæmis með því að setja timburgólf ofan á stokkinn
- Það vantar að endurnýja gangstétt við Háaleitisbraut hjá Smáagerði
- Það vantar bekki á gönguleið eldri borgara frá Furugerði að Austurveri
- Það þarf að bæta snjómokstur í gegn um gerðin á gönguleiðum – Espigerði, Álmgærði, Viðjugerði
- Útimarkaðssvæði, flóamarkaðir, grænmetismarkaðir, útileikhús
- Opin leiksvæði eru spennandi fyrir börn
- Gera hjólastíga í gegn um (íbúða) hverfið þar sem unnið verði með landhallann



- Gera útivistarsvæðin meira spennandi fyrir allan aldur
  - líka unglunga með uppsetningu bretta og hjólastöðva
  - uppsetningu á grillaðstöðu
- Setja upp hesthús við Bústaðaveg.

### Græn svæði:

- Fossvogsdalur er vannýttur
  - sameiginlegt verkefni Reykjavíkur og Kópavogs
  - koma þyrfti á samstarfsvettvangi
- Koma upp meira af sjálfbærum svæðum með gróðri
- Borgin sjái um stór tré á opnum svæðum
- Það er lélegt viðhald á opnum svæðum þar sem gróðri hefur verið plantað á vegum borgarinnar
- Gera Hákonsgarð aðgengilegri og vinalægri
- Bjarkarhlíð býður upp á mjög skemmtilega þróunar/ nýtingarmöguleika
- Laga lundinn í Blesugróf
- Mikilvægt að gróðrarstöðin Mörk fái að vera á sínum stað í framtíðinni
- Fá stærri skólagarða fyrir börn og aldraða



## LÍFSGÆÐI

### Græn svæði

- Halda Fossvoginum sem grænu svæði
- Halda Grundargerðisgarði
- Undirgöng til að bæta aðgengi að Elliðaárdal
- Garðaflötin
- Viðhalda Gróðrarstöðinni Mörk sem grænu svæði

### Umferðarmál

- Það þarf að hugsa málin upp á nýtt með tilkomu rafmagnsbíla
- Koma fyrir gróðri á miðeyju Miklubrautar og Bústaðavegar
- Það hefur verið skelfileg þróun í deiliskipulagsmálum
  - það er þörf á að skipuleggja götur og gatnamót með gangandi og hjólandi umferð í huga
  - hætta að skipuleggja umferðargatnamót eingöngu á forsendum einkabílsins
- Svifryksmengun er til vandræða
  - hætta að salta götur og stíga
  - banna nagladekk
- Grensásvegur „alley“ verði trjágata
- Bensínstöðvar eiga ekki heima í íbúðahverfum
- Loka Bústaðavegi við Reykjanesbraut
- Minnka hávaða frá bílaumferð
- Setja upp hljóðmanir við Reykjanesbraut
- Flugvöllinn burt vegna hávaðamengunar
- Minnka hávaða frá flugvélum
- Þýðingarmikið að hafa flugvöllinn áfram á sama stað



### Aðstaða

- Það vantar fleiri smábúðir bæði fyrir matvöru og annað
- Fyrir lífsgæði í dalnum vantar meira samstarf við Kópavog við að halda dalnum við
  - minni mengun
  - breyta umferðinni
  - minni hávaði – bæta við mönum
- Lífsgæðin felast í að tengja grænu svæðin betur við hverfin með öruggum gönguleiðum
- Það þarf að skipuleggja öruggari tengingar við Kringluna (Kringlumýrarbrautina)

### Hverfið

- Nýta möguleika á hesthúsasvæðinu
- Aðgangur að drykkjarvatni, vatnspóstum í dalnum
- Tækifærin liggja í dalnum
  - setja upp til sundlaug
- Sundlaug við Sléttuveg/ vatnagarður
- Sundlaug í hverfið, við Borgarspítalann

## Mitt hverfi – mín borg >> Háaleiti

- Auka samkennd í hverfinu
  - markaðir
  - hátíðir
  - jólaskreytingar á fleiri götum
  - vistgötur

## SKÓLAMÁL

### Skólamannvirki

- Laga lóðina í kring um Réttó
  - gera hana aðlaðandi bæði fyrir íbúa og nemendur
  - það myndi bæta umgengni og auka stolt nemenda með skólann sinn
- Það gildir líka um aðrar skólalóðir hverfisins

### Almennt skólastarf

- Láta elstu stigin í Breiðó og Fossó sjá um gróðurbeð við skólann til að læra um gróður/útikennsla
- Hvað með heildstæða skóla?
- Staðsetninga bókasafnsins í hverfinu er slæm
  - ætti að vera hjarta hverfisins
- Nýta má skólana betur fyrir alla
  - til dæmis námskeiðahald fyrir íbúa
- Það vantar fleiri karlkennara
- Það þarf að gera foreldra virkari í skólamálum
- Auka þarf samábyrgð á nemendum skólanna
- Það þarf að viðhalda hverfisvitund barna á öllum skólastigum
- Rækta vináttuna til að koma í veg fyrir einelti

## KJARNINN (MIÐPUNKTAR) Í HVERFINU

### Umhverfi og útivist

- Breyta Múlunum í blandaða byggð með íbúðabyggð +++
- Fjölga íbúum í hverfinu
  - styrkja „hverfabjónustu“
  - tryggja líf og fjör
- Hverfisgáma sem „meeting point“
- Fá styttuna af hryssunni með folaldinu aftur
- Það vantar jólaskreytingar á Grensásveg og í Skeifuna
- Grundargerðisgarðurinn
- Sundlaug á lóð Borgarspítalans



### Verslun og þjónusta

- Skeifan er miðjan, þar sem þjónustan er
- Starmýri
- Grímsbær
- Austurveg
- Kringlan
- Garðsapótek/ kúlan
- Fiskikóngurinn
- 11-11, ísbúð
- Miðbær
- Setja upp aðstöðu fyrir:
  - markaði
  - uppákomur
  - grænmetismarkaði á haustin
  - útileikhús
  - flóamarkað



### Skólar

- Skólarnir eru einn kjarninn

## HJARTANS MÁL

### -ýmís málefni sem íbúar vilja koma á framfæri við skipulagsyfirvöld

#### Fram og hverfiskrá:

- Fram fari ekki úr hverfinu
- Setja upp svæðiskrá í göngufæri frá íbúðabyggð eldri borgara
  - við Sléttuveg, Efstaleiti, Miðleiti, Neðstaleiti eða einhversstaðar á því svæði

#### Umferð

- Umferðarskipulag Háaleitisbrautar (austan og vestan) verði endurskoðað
  - staða hennar sem íbúagötu verði tryggt
  - tekið verði tillit til þess að Háaleitisbraut er þriðja fjölmennasta íbúagata borgarinnar
- Halda góðum tengslum í gegnum hverfið inn á þrjú helstu útivistarsvæði borgarinnar
- Bæta flæði Miklubrautar til aða létta umferð af Bústaðarvegi og aðrar götur hverfisins

