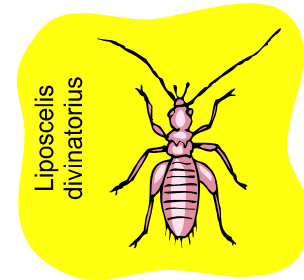


LÚS Í HÁRI - HÖFUÐLÚS

Höfuðlúsin lifir enn þann dag góðu lífi alls staðar í heiminum. Lúsin er ekki hættuleg heilsu manna. Hún fer ekki í manngreinaralit og ber ekki vott um sóðaskap. Lús smitast við snertingu og reglulega koma upp faraldrar, einkum þar sem börn eru saman, s.s. í leik- og grunnskólum.



Lúsin er um 2–3 um fullvaxin en hins vegar getur verið erfitt að finna hana og ungvíðið er illgreinanlegt með berum augum. Ekki er hægt að eyða henni með venjulegum hárfvotti og nær útilokað að drekkja henni. Lúsin verður kynþroska á um tíu dögum og verpir þá eggjum sem kallast nit. Nitin sést sem lítill hnúður á hárinu nálægt hársverðinum og er föst við hárið. Nitin klekst út á sex til tíu dögum.

Helstu meðferðarmöguleikar:

- Fyrsta reglan er að leita að lús með því að kemba hárið með lúsakambi. Góð birta er nauðsynleg og að hafa ljóst undirlag þannig að lúsin sjáist ef hún losnar úr hárinu.
- Finnist lús þarf að bera í hárið lúsalyf en þau fást án lyfseðils í lyfjabúðum. Munið að meðhöndla aðeins þann sem lús greinist hjá. Alls ekki er nauðsynlegt að allir í fjölskyldunni eða bekknum fái meðferð með því það getur valdið ónæmi lúsarinnar gegn efninu. Mikilvægt er að fara vel eftir leiðbeiningum og gott að ráðfæra sig við starfsfólk lyfjabúðanna eða heilsugæslunnar. Barnshafandi konur og börn undir tveggja ára aldri eiga ekki að nota lyfin nema að læknisráði.
- Eftir meðferð þarf að kemba hárið reglulega til að vera viss um að árangur hafi náðst. Yfirleitt er ráðlagt að endurtaka meðferðina eftir eina til tvær vikur þar sem nitin getur lifað meðferðina af. Hægt er að losa um nitina með því að bera í hárið blöndu af ediki og vatni til helminga og kemba síðan hárið með lúsakambi sem hefur verið vættur með ediki.
- Þrífa þarf fatnað og rúmföt þess einstaklings sem lús eða nit hefur greinst hjá. Lúsin drepst á 30 mínútum við 50 gráðu hita, en nitin á einni klukkustund. Jafnframt drepst lúsin á 30 mínútum við 50 gráðu frost, en nitin á fjórum klukkustundum. Hægt er að ryksuga þá hluti sem ekki er hægt að þvo eða frysta. Lúsin getur lifað í yfir 50 klst án næringar.

Mikilvægast er að vanda til verka þegar lúsin er meðhöndluð því skeytingarleysi verður til þess að lúsin dafnar og breiðist út. Einnig er nauðsynlegt að láta skóla eða dagvistun vita ef lúsar verður vart hjá barni

Nánari upplýsingar á vefsíðu landlæknis: www.landlaeknir.is