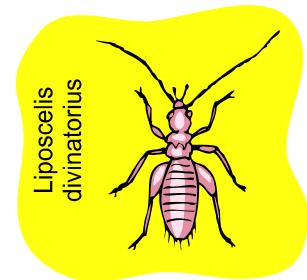


WSZY

Wszy wciąż żyją sobie spokojnie wśród ludzi na całym świecie. Nie są one niebezpieczne dla zdrowia człowieka. Każdy z nas jest możliwą ofiarą tych pasożytów. Wszy nie są dowodem braku higieny. Przenoszą się przez dotyk, dlatego łatwo o masowe zarażenia, szczególnie tam gdzie istnieją duże skupiska dzieci.

Dorośla wesz ma ok. 2-3 milimetry, trudno ją znaleźć, natomiast młodej prawie nie sposób odszukać gołym okiem. Wszy nie giną podczas zwykłego mycia głowy, nie można ich utopić. Wesz dojrzewa w ciągu 10 dni i składa wtedy jajeczka, nazywane gnidami. Gnidy wyglądają jak małe guzki przytwierdzone u nasady włosów. Wykluwają się po 6-10 dniach.



Podstawowe zasady kuracji:

- Najważniejsze jest przeczesanie włosów specjalnym gęstym grzebieniem. Wskazane jest dobre oświetlenie oraz podłożenie czegoś jasnego pod włosy, aby łatwiej zobaczyć wyczesane wszy.
- Jeśli znajdziemy wszy, trzeba wsmarować we włosy specjalny preparat, dostępny bez recepty w aptece. Pamiętajmy, by podać go tylko osobie zarażonej. Nie jest konieczne, aby cała rodzina, lub cała klasa rozpoczęła kurację, gdyż mogłoby to wyrobić odporność pasożytów na dany specyfik. Ważne jest, aby użyć lekarstwa zgodnie z instrukcjami w ulotce. Można również zapytać o radę pracowników apteki lub przychodni lekarskiej. Kobiety w ciąży oraz dzieci poniżej 2-go roku życia mogą używać tego typu preparatów tylko w porozumieniu z lekarzem.
- Po zastosowaniu lekarstwa trzeba regularnie wyczesywać włosy, aby zdobyć pewność, że kuracja była skuteczna. Zazwyczaj zaleca się powtórzenie jej po tygodniu lub dwóch, ponieważ gnidy mogą czasami przeżyć kurację. Aby pozbyć się gnid, można również zastosować wodę wymieszaną pół na pół z octem do wcierania we włosy. Następnie trzeba wyczesać je gęstym grzebieniem zmoczonym w occie.
- Garderobę i pościel zarażonej osoby należy wyprać. Wszy giną w ciągu 30 minut przy 50 stopniach C, natomiast gnidy w ciągu godziny. Wszy giną również w ciągu 30 minut przy minus 50 stopniach, gnidy przy tej temperaturze wytrzymują 4 godziny. Przedmioty, których nie da się uprać, ani zamrozić można odkurzyć. Wszy bez pożywienia przeżywają ponad 50 godzin.

Bardzo ważne jest, aby wszystkie wyżej wymienione czynności wykonywać starannie, ponieważ niedokładność sprawi, że wszy przeżyją i rozprzestrzenia się. Konieczne jest również zawiadomienie szkoły lub przedszkola, jeśli znajdziemy u dziecka wszy lub gnidy.

Więcej informacji na stronie internetowej www.landlaeknir.is