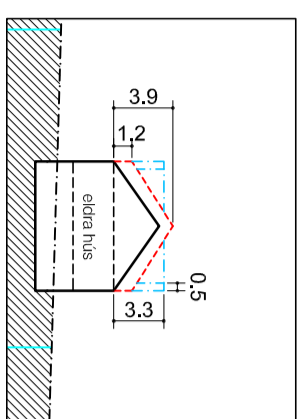
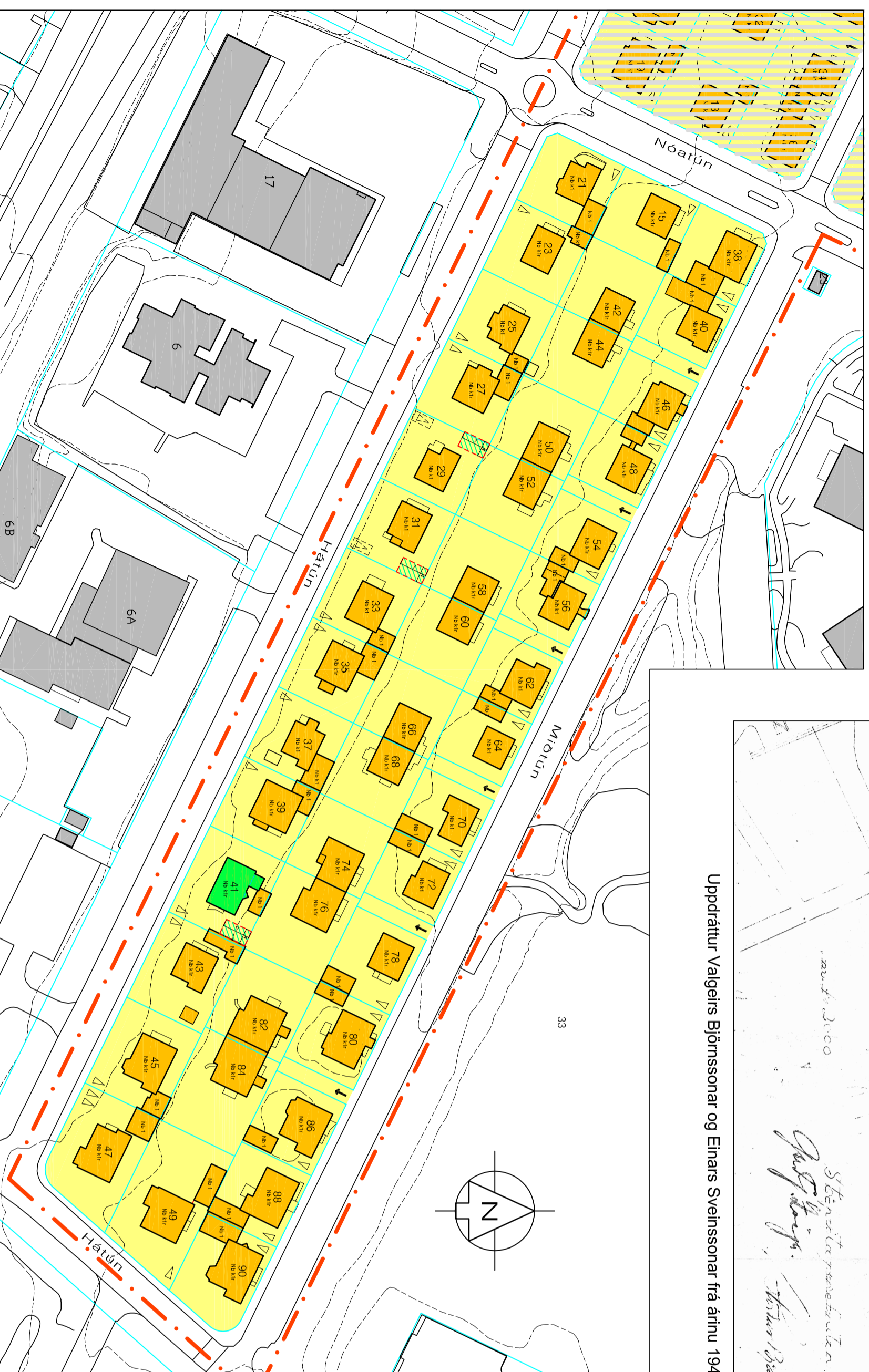


Túnin - Deiliskipulagstillaga

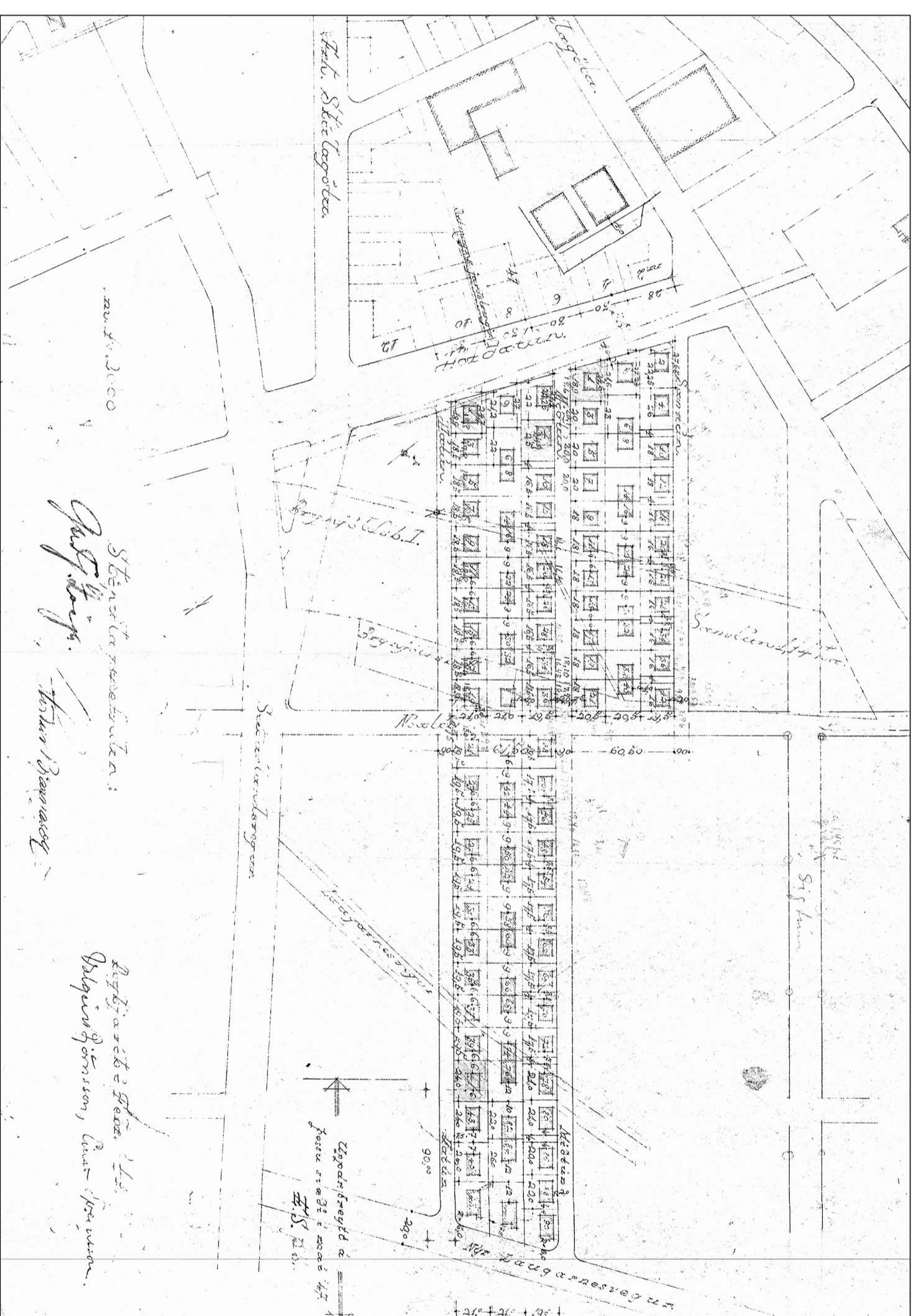


Skjalalamynd 1 1:500
Byggingarretur A, þak og kvistir



Deiliskipulagstillaga 1 : 1000

reitir: 1.235.0 og 1.235.1

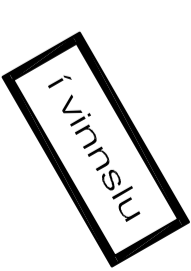


Uppdráttur Valgeirs Björnssonar og Einaris Sveinssonar frá árinu 1941 (breytt 1947)

Reitur 1.235.0				Deiliskipulagstillaga			
Númerandi ísland	stíðingur	stærð útdr.	kvæmi	byggingarretur	byggingarretur	byggingarretur	byggingarretur
Miklun 38	1235001	378.3 m ²	317.2 m ²	0.84	A, C	Húsnæðing	Húsnæðing
Miklun 40	1235002	341.2 m ²	242.3 m ²	0.71	A, C	Húsnæðing	Húsnæðing
Miklun 42	1235003	409.5 m ²	222.3 m ²	0.54	A, C	Húsnæðing	Húsnæðing
Miklun 44	1235004	409.5 m ²	244.8 m ²	0.60	A, C	Húsnæðing	Húsnæðing
Miklun 46	1235005	341.2 m ²	204.2 m ²	0.60	A, C	Húsnæðing	Húsnæðing
Miklun 48	1235006	409.5 m ²	250.8 m ²	0.62	A, C	Húsnæðing	Húsnæðing
Miklun 50	1235007	409.5 m ²	267.3 m ²	0.65	A, C	Húsnæðing	Húsnæðing
Miklun 52	1235008	409.5 m ²	267.3 m ²	0.65	A, C	Húsnæðing	Húsnæðing
Miklun 54	1235009	341.2 m ²	272.7 m ²	0.80	A, C	Húsnæðing	Húsnæðing
Miklun 56	1235010	409.5 m ²	250.4 m ²	0.62	A, C	Húsnæðing	Húsnæðing
Miklun 58	1235011	409.5 m ²	250.4 m ²	0.62	A, C	Húsnæðing	Húsnæðing
Miklun 60	1235012	409.5 m ²	196.4 m ²	0.48	A, C	Húsnæðing	Húsnæðing
Miklun 62	1235013	409.5 m ²	211.9 m ²	0.52	A, C	Húsnæðing	Húsnæðing
Miklun 64	1235014	409.5 m ²	265.9 m ²	0.65	A, C	Húsnæðing	Húsnæðing
Miklun 66	1235015	409.5 m ²	176.8 m ²	0.43	A, C	Húsnæðing	Húsnæðing
Miklun 68	1235016	409.5 m ²	242.3 m ²	0.60	A, C	Húsnæðing	Húsnæðing
Miklun 70	1235017	409.5 m ²	242.3 m ²	0.60	A, C	Húsnæðing	Húsnæðing
Miklun 72	1235018	341.2 m ²	165.6 m ²	0.48	A, C	Húsnæðing	Húsnæðing
Miklun 74	1235019	409.5 m ²	262.3 m ²	0.64	A, C	Húsnæðing	Húsnæðing
Miklun 76	1235020	504 m ²	305.6 m ²	0.61	A, C	Húsnæðing	Húsnæðing
Miklun 78	1235021	409.5 m ²	278.8 m ²	0.68	A, C	Húsnæðing	Húsnæðing
Miklun 80	1235022	409.5 m ²	300.6 m ²	0.75	A, C	Húsnæðing	Húsnæðing
Miklun 82	1235023	409.5 m ²	379.1 m ²	0.92	A, C	Húsnæðing	Húsnæðing
Miklun 84	1235024	546 m ²	373.3 m ²	0.68	A, C	Húsnæðing	Húsnæðing
Miklun 86	1235025	409.5 m ²	300.3 m ²	0.74	A, C	Húsnæðing	Húsnæðing
Miklun 88	1235026	341.2 m ²	165.6 m ²	0.48	A, C	Húsnæðing	Húsnæðing
Miklun 90	1235027	409.5 m ²	301.8 m ²	0.75	A, C	Húsnæðing	Húsnæðing
Miklun 92	1235028	409.5 m ²	240.3 m ²	0.59	A, C	Húsnæðing	Húsnæðing
Miklun 94	1235029	409.5 m ²	205.6 m ²	0.50	A, C	Húsnæðing	Húsnæðing
Miklun 96	1235030	504 m ²	274.5 m ²	0.57	A, C	Húsnæðing	Húsnæðing
Miklun 98	1235031	504 m ²	264.3 m ²	0.52	A, C	Húsnæðing	Húsnæðing
Miklun 45	1235032	504 m ²	346.0 m ²	0.69	A, C	Húsnæðing	Húsnæðing
Miklun 47	1235033	400 m ²	349.3 m ²	0.87	A, C	Húsnæðing	Húsnæðing
Miklun 49	1235034	727 m ²	267.0 m ²	0.36	A, C	Húsnæðing	Húsnæðing

Reitur 1.235.1

Númerandi ísland	stíðingur	stærð útdr.	kvæmi	byggingarretur	byggingarretur	byggingarretur	byggingarretur
Miklun 64	1235035	341.2 m ²	154.7 m ²	0.45	A, C	Húsnæðing	Húsnæðing
Miklun 66	1235036	409.5 m ²	231.1 m ²	0.56	A, C	Húsnæðing	Húsnæðing
Miklun 68	1235037	409.5 m ²	231.1 m ²	0.56	A, C	Húsnæðing	Húsnæðing
Miklun 70	1235038	341.2 m ²	165.6 m ²	0.48	A, C	Húsnæðing	Húsnæðing
Miklun 72	1235039	341.2 m ²	165.6 m ²	0.48	A, C	Húsnæðing	Húsnæðing
Miklun 74	1235040	409.5 m ²	262.3 m ²	0.64	A, C	Húsnæðing	Húsnæðing
Miklun 76	1235041	504 m ²	305.6 m ²	0.61	A, C	Húsnæðing	Húsnæðing
Miklun 78	1235042	409.5 m ²	278.8 m ²	0.68	A, C	Húsnæðing	Húsnæðing
Miklun 80	1235043	409.5 m ²	300.6 m ²	0.75	A, C	Húsnæðing	Húsnæðing
Miklun 82	1235044	409.5 m ²	379.1 m ²	0.92	A, C	Húsnæðing	Húsnæðing
Miklun 84	1235045	546 m ²	373.3 m ²	0.68	A, C	Húsnæðing	Húsnæðing
Miklun 86	1235046	409.5 m ²	300.3 m ²	0.74	A, C	Húsnæðing	Húsnæðing
Miklun 88	1235047	341.2 m ²	165.6 m ²	0.48	A, C	Húsnæðing	Húsnæðing
Miklun 90	1235048	409.5 m ²	301.8 m ²	0.75	A, C	Húsnæðing	Húsnæðing
Miklun 92	1235049	409.5 m ²	240.3 m ²	0.59	A, C	Húsnæðing	Húsnæðing
Miklun 94	1235050	409.5 m ²	205.6 m ²	0.50	A, C	Húsnæðing	Húsnæðing
Miklun 96	1235051	504 m ²	274.5 m ²	0.57	A, C	Húsnæðing	Húsnæðing
Miklun 98	1235052	504 m ²	264.3 m ²	0.52	A, C	Húsnæðing	Húsnæðing
Miklun 45	1235053	504 m ²	346.0 m ²	0.69	A, C	Húsnæðing	Húsnæðing
Miklun 47	1235054	400 m ²	349.3 m ²	0.87	A, C	Húsnæðing	Húsnæðing
Miklun 49	1235055	727 m ²	267.0 m ²	0.36	A, C	Húsnæðing	Húsnæðing



Túnin

Reitir: 1.221.3, 1.221.4, 1.223.0, 1.223.1, 1.235.0, 1.235.1.

Deiliskipulagstillaga

umhl. fyrir skiplags- og byggingarsvæði Reykjavíkur



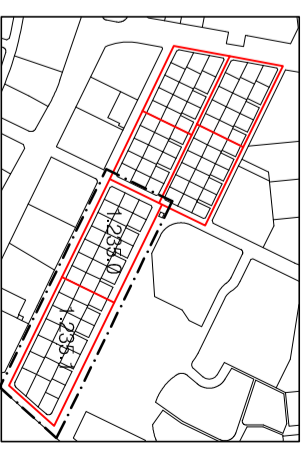
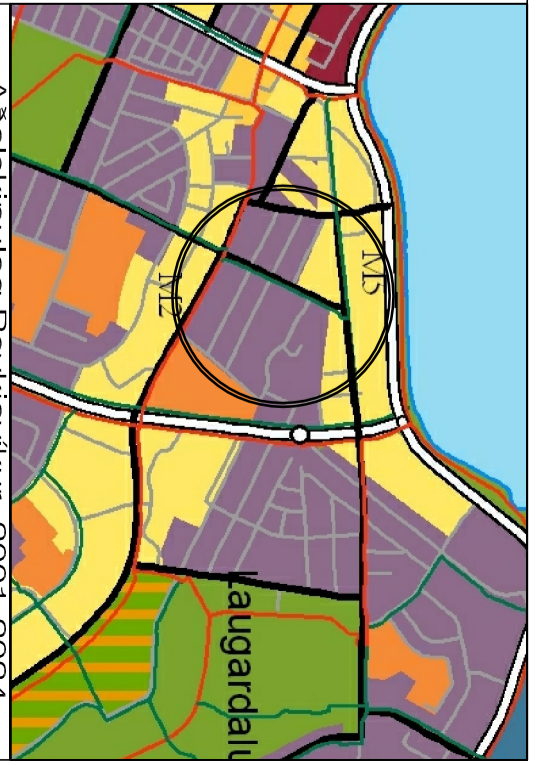
húsnæðing 2 áf 2

kvæmi: 1:1000 heitkvæmi: ghl daga: 1.3.2010

ARKHÚSÍÐ ehf.

Barónastíg 5 101 Reykjavík
Sími 511 8099 arkhusid@simmetis

Guðfni Thordarson arkitekt F.V. Rt. 190549-2019



- Mörk deiliskipulags
- Lóamörk
- Vendum svæðis
- Vendum 20.aldar bygginga
- Núverandi byggingar, lóðamnis
- Byggingarretur B
- Húsgæðing, kjallan - fjöldi hæða - ris
- Opit bílastæði á lóð
- Ný eða breytt bílastæði á lóð
- Ímkeðsla að baklökkum