

AFSTÖÐUMYND AF LÓÐARAFMÖRKUN FYRIR BREYTINGU MKV. 1:1000



AFSTÖÐUMYND AF LÓÐARAFMÖRKUN EFTIR BREYTINGU MKV. 1:1000



Hilutí Adalskipulags Reykjavíkur 2001-2024

LAMBHÓLL VIÐ STARHAGA 15-17

Tillaga að lóðarafmörkun

SKÝRINGAR

- Núverandi lóðarmörk
- Tillaga að nýjum lóðarafmörkunum
- Núverandi byggingar

Staðgr. 1.53

Greinargerð:

Núverandi ástand:

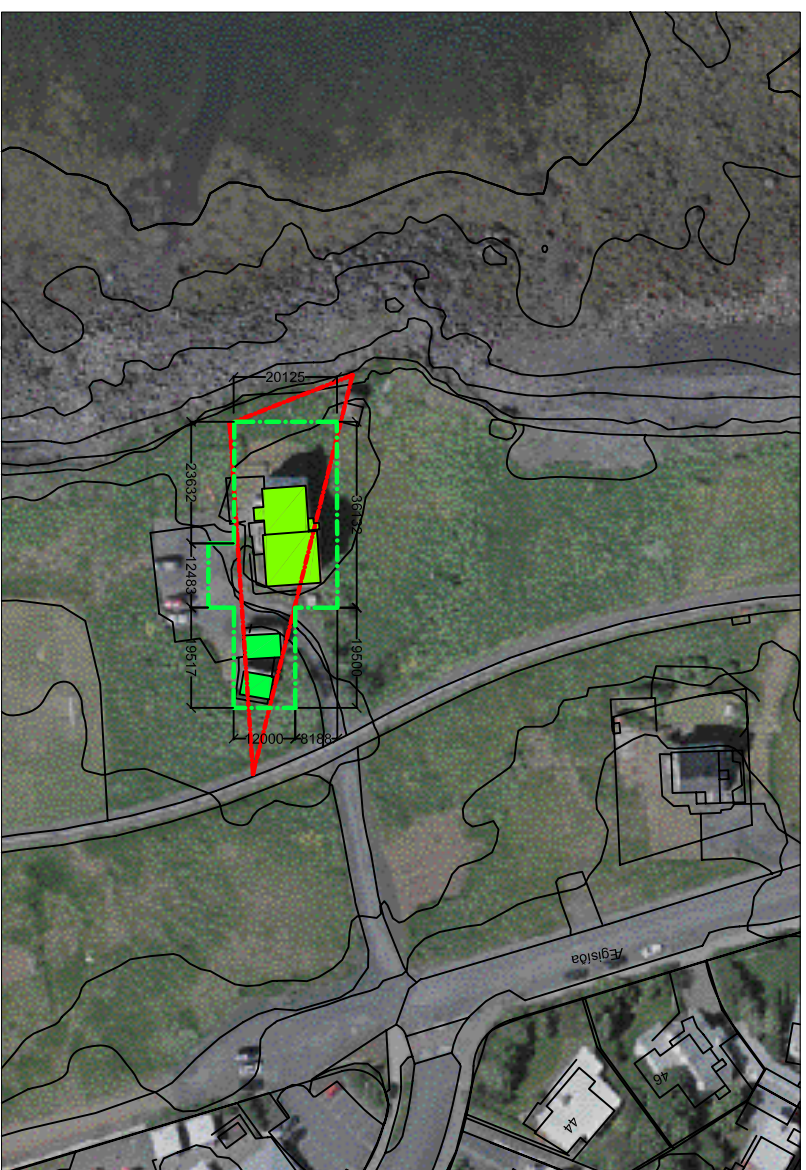
Húsið Lambhóll er reisulegt timburhús, og einn af gömlu bæjunum í vesturbænum. Fasteignin er mynduð úr tveim sambyggðum húsum, byggð í tvennu lagi. Samkvæmt Húsaskrá Reykjavíkur er eldra húsið á lóðinni talið vera byggt árið 1924, og viðbyggingin árið 1955, en blískurarnir voru byggðir 1973 og 1992. Býlið Lambhóll byggðist upphaflega úr landi Skidlinganess og lágu landamerki jarðarinnar að vestan aðeins neðan við Lambhól, rétt við svokallaða Lambhólsvör. Á núverandi lóðarafmörkun standa bæði húsið og annar blískúrin út fyrir lóðina. Aðkoma að húsinu er norðaustan frá Fegisíðu og hefur verið útbúið malarsvæði framan við húsið þar sem eru blástæði. Samkvæmt Fasteignaskrá Íslands er þetta eignarlóð. Húsið stendur vestan við Fegisíðu, á svæði sem flokkast undir opin svæði til sérstakra nota á Adalskipulagi Reykjavíkur 2001-2024.

Stærð lóðar fyrir breytingu: 833 m² (sbr. Borgarsjá).

Tillaga að breyttum lóðarafmörkun:

Á uppdætti hefur húsinu verið afmörkuð ný lóðarmörk, þar sem bæði húsið og báðir blískurarnir standa inn á lóðinni. Ekki er leyfilegt að afmarka lóð með girðingu eða limgerði.

Stærð lóðar eftir breytingu: 1020 m².



LOFTMYND AF LAMBHÓL OG NÁNASTA UMHERFI

SKIPULAGS- OG BYGGINGARSVIÐ REYKJAVÍKUR



Borgartúni 12-14, 105 Reykjavík
sími 411 1111
www.skiþbyg.is
netfang: skipulag@rvk.is

Mkv. 1:1000

Dags. 14.09.2009

Tekn. Guðfína Ó. Erlingsdóttir arkitekt