



Reykjavíkurborg
Byggingarfulltrúi

Yfirlit um byggingarframkvæmdir

í Reykjavík 2009

Mars 2010

Skipulagsráð og skipulags- og byggingarsvið Reykjavíkur

Skipulagsráð Reykjavíkur stofnað 1. janúar 2005.

Skipulagsráð skipuðu þann 1. janúar 2009

Kjörnir:

Júlíus Vífill Ingvarsson, formaður
Sigmundur Davíð Gunnlaugsson, varaformaður
Þorbjörg Helga Vigfúsdóttir til 20.1.09
Ragnar Sær Ragnarsson frá 20.1.09
Stefán Þór Björnsson
Stefán Benediktsson

Björk Vilhelmsdóttir
Svandís Svavarsdóttir til 2.6.09
Sóley Tómasdóttir frá 2.6.09

Áheyrnarfulltrúi
Magnús Skúlason

Til vara:

Kristján Guðmundsson
Brynjar Fransson

Snorri Hjaltason
Fanný Gunnarsdóttir
Bryndís Ísfold Hlöðversdóttir til 6.10.09
Sigurður Kaiser frá 6.10
Guðrún Erla Geirsdóttir
Álfheiður Ingadóttir til 2.6.09
Torfi Hjartarson frá 2.6.09

Gunnar Hólm Hjálmarsson

Skipulags- og byggingarsvið stofnað 2002

Sviðsstjóri, Ólöf Örvarsdóttir, skipulagsstjóri

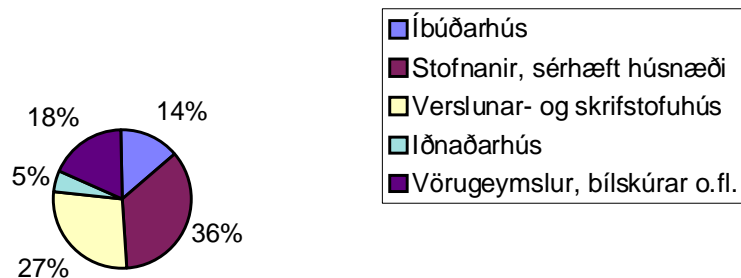
Embætti byggingarfulltrúa stofnað 1904

Byggingarfulltrúi, Magnús Sædal Svavarsson

Yfirlit byggingarfulltrúa um byggingarframkvæmdir í Reykjavík og eða mannvirki tekin í notkun á árinu 2009

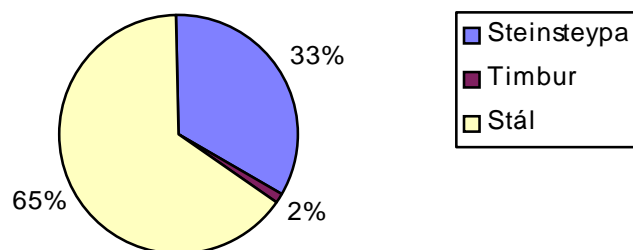
A. Íbúðarhús:		Fermetrar	Rúmmál
1. Einbýlis-, tvíbýlis- og raðhús úr steinsteypu		6.794	24.456
2. Íbúðarhús úr timbri		236	728
3. Fjölbýlishús úr steinsteypu		8.609	22.385
4. Stækkanir á eldra húsnæði úr steinsteypu		2.507	7.105
5. Stækkanir á eldri húsum úr timbri		985	2.868
Íbúðarhús úr steypu		17.911	53.945
Íbúðarhús úr timbri		1.220	3.596
	2009	19.131	57.542
	2008	(46.692)	(151.401)
	2007	(66.644)	(205.045)
	2006	(78.987)	(247.240)
	2005	(106.976)	(330.697)
B. Stofnanir, sérhæfðar byggingar o.fl. :			
úr steinsteypu		46.179	245.409
úr timbri		810	3.065
úr stáli		298	1.022
	2009	47.287	249.496
	2008	(25.998)	(107.930)
	2007	(15.523)	(74.602)
	2006	(6.764)	(33.862)
	2005	(28.610)	(158.098)
	2004	(43.406)	(195.849)
C. Verslunar- og skrifstofuhús:			
úr steinsteypu		30.335	92.538
úr timbri		1.043	3.331
úr stáli		5.527	37.410
	2009	36.905	133.279
	2008	(84.971)	(632.723)
	2007	(55.013)	(245.405)
	2006	(9.542)	(55.696)
	2005	(32.570)	(171.698)
D. Iðnaðarhús:			
úr steinsteypu		578	238
úr timbri		166	336
úr stáli		6.371	46.175
	2009	7.015	46.748
	2008	(14.013)	(75.408)
	2007	(8.628)	(53.384)
	2006	(8.431)	(61.419)
	2005	(12.044)	(85.919)
E. Vörugeymslur, tankar, geymslur o.fl. :			
úr steinsteypu		7.950	36.344
úr timbri		47	117
úr stáli		17.115	134.217
	2009	25.012	170.678
	2008	(67.997)	(407.577)
	2007	(26.325)	(122.448)
	2006	(27.594)	(136.249)
	2005	(33.698)	(159.008)
Alls:			
úr steinsteypu		102.825	428.496
úr timbri		3.228	10.286
úr stáli		29.260	218.933
	Samtals: 2009	135.314	657.743
	2008	(239.970)	(1.375.037)
	2007	(172.133)	(701.084)
	2006	(131.316)	(534.366)
	2005	(213.898)	(905.401)

Mynd 1 : Skipting nýs húsnæðis árið 2009 eftir fermetrum

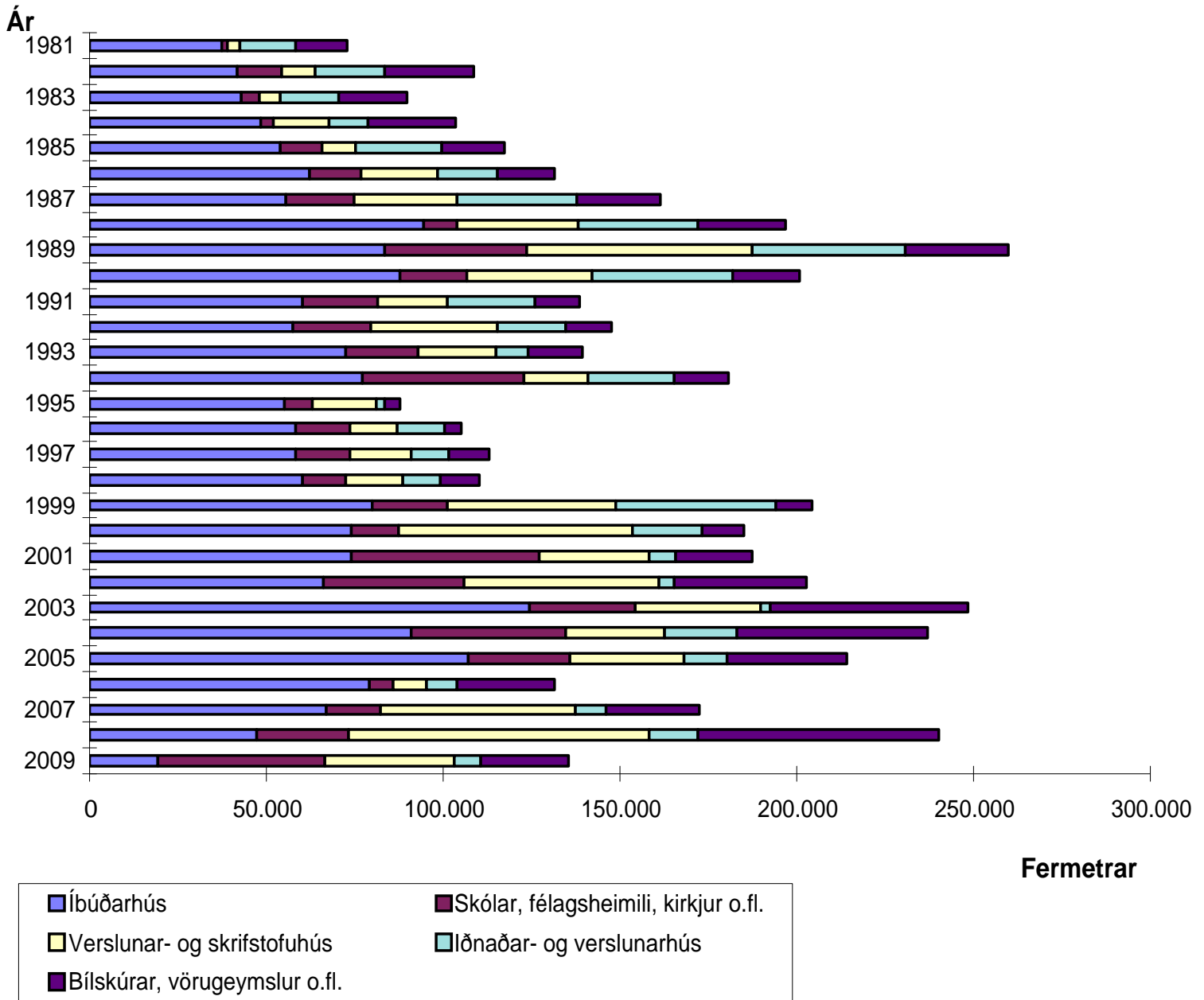


Mynd 2: Skipting á notkun byggingarefnis eftir rúmmetrum

2009



Mynd 3 : Byggingarmagn 1981-2009 í fermetrum



Herbergjafjöldi nýrra íbúða

	2009	2008	2007	2006	2005	2004	2003	2002	2001	2000
fjöldi herbergja/íbúða	112	331	573	700	782	671	872	405	475	519
1	3	7	0	100	41	15	121	43	54	36
2	18	52	108	267	124	87	143	56	116	71
3	14	68	236	162	218	269	232	149	85	76
4	29	43	163	130	275	233	240	104	94	172
5	28	100	42	28	104	52	58	21	62	67
6	12	43	13	10	16	12	50	21	39	56
7	8	16	9	3	4	3	28	11	22	41

Meðalstærð íbúða 2009 í flokki A1 (eib-, tvíbýlis- og raðhús úr steinsteypu) er **627 m³**.

Meðalstærð íbúða 2009 í flokki A2 (íbúðarhús úr timbri) er **729 m³**.

Meðalstærð íbúða 2009 í flokki A3 (fjölbýlishús úr steinsteypu) er **311 m³**.

Meðalstærð íbúða sem lokið var við á árinu 2009 er **425 m³** eða **49 m³** stærri en árið 2008.

Í smíðum um áramót **2009/2010** voru alls **1021** íbúðir. Þar af voru **492** íbúðir fokheldar eða meira .

Á árinu **2009** var hafin bygging á **247** íbúðum.

Ekki hefur verið talin sérstaklega fjöldi smábúða í umfjöllun skipulagsráðs og byggingarfulltrúa á síðustu misserum.

Lokið var við **112** íbúðir á árinu **2009** eða 219 íbúðum færri en á árinu 2008

Óvirk byggingarleyfi

Óhreyfðar samþykktir byggingarleyfisumsóknir í árslok **2009** eru sýndar í eftirfarandi töflu. Þar af voru **49** íbúðir.

	2009		2008		2007		2006		2005	
	fermetrar	rúmmetrar	fermetrar	rúmmetrar	fermetrar	rúmmetrar	fermetrar	rúmmetrar	fermetrar	rúmmetrar
Íbúðir	11.165	34.797	17.687	58.700	40.769	166.406	44.327	150.073	35.454	111.049
Stofnanir	6.037	37.649	4.667	23.098	71.050	372.194	20.662	80.932	9.652	37.520
Verslun og skrifst.	19.697	84.900	18.305	79.995	24.193	96.402	29.768	160.217	25.078	116.740
Iðnaður	7.339	46.898	5.030	35.388	10.193	47.628	4.781	24.718	10.155	66.712
Vörugeymsl.og bísl.	4.010	13.620	8.625	28.579	22.485	102.471	26.599	101.126	12.661	66.841
Samtals	48.248	217.864	54.314	225.758	168.689	785.101	126.136	517.067	93.001	398.861

Virk byggingarleyfi

Byggingar í smíðum, þar sem úttektir framkvæmda höfðu farið fram samkvæmt byggingaleyfi og skráðar í dagbók byggingarfulltrúa voru í árslok **2009** eins og sést í eftirfarandi töflu. Þar af voru **1021** íbúðir og af þeim **492** fokheldar.

	2008		2007		2006		2005			
	fermetrar	rúmmetrar	fermetrar	rúmmetrar	fermetrar	rúmmetrar	fermetrar	rúmmetrar		
Íbúðir	163.217	525.013	153.388	488.729	165.230	542.695	144.320	457.467	147.372	462.974
Stofnanir	64.978	429.345	110.190	669.659	70.252	434.357	37.284	190.937	26.077	150.416
Verslun og skrifst.	100.461	636.630	135.868	764.755	179.998	1.069.552	137.212	823.663	51.095	220.473
Iðnaður	35.398	216.980	40.886	254.454	27.376	145.201	19.671	112.879	11.425	69.764
Vörugeymsl.og b.	94.823	458.759	100.887	564.490	41.377	822.283	64.482	280.092	60.576	270.782
Samtals	458.876	2.266.727	584.233	1.230.799	584.233	3.014.087	402.969	1.865.038	296.545	1.174.409
Fokhelt þar af	202.953	1062.674	230.172	869.612	202.166	869.612	92.218	394.788	56.159	226.956

Yfirlit um starfssemi 2009

Á árinu 2009 fjallaði embætti byggingarfulltrúa og skipulagsráð um 2730 mál á fundum sínum, sem flokkast sem byggingarmál og þeim tengd.

■ innskráðar nýjar umsóknir um nýjar og breyttar fasteignir 2009	896 (grunngj. greitt 979)
■ fjöldi mála um nýjar og breyttar fasteignir 2009	2018
■ fjöldi lóða tengdar erindum sem voru til umfjöllunar 2009	1022

Á árinu 2009 samþykkti Skipulagsráð og byggingarfulltrúi mál á fundum sínum eða afgreiddi alls:

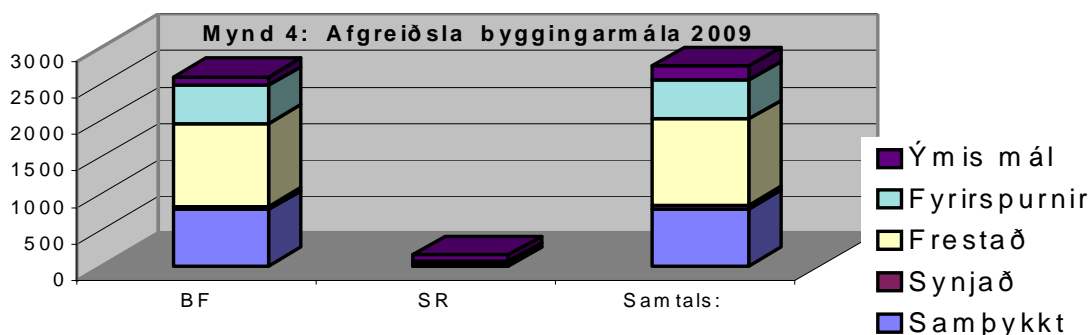
■ fyrirspurnir og erindi varðandi ýmis mál 2009	529
■ erindi um nýjar og breyttar fasteignir 2009	786
■ umsóknir um íbúðir í nýbyggingum.2009	125
■ umsóknir um áður gerðar íbúðir 2009	3
■ umsóknir um atvinnuhúsnæði breytt í íbúðir 2009	12
■ staðbundnar viðurkenningar iðnmeistara 2009	3
■ breytingar húsnæðis af ýmsu tagi, notkun, fyrirkomulag og útlit 2009	435
■ utanhússklæðningar á eldri hús 2009	30
■ breytingar á innra fyrirkomulagi 2009	255
■ breytingar á útliti 2009	81
■ sólstofur, garðskálar og svalaskýli 2009	41
■ svalir og svalabreytingar 2009	91
■ áður gerðar breytingar 2009	87
■ skilti og og auglýsingatöflur 2009	28
■ niðurrif á 40 mannvirkjum, samtals 3377 fermetrar og 15967 rúmmetrar 2009.	

Á árinu 2009 voru afdrif dagskrárliða um byggingarmál hjá Skipulagsráði og byggingarfulltrúa þessi:

2009	Samþykkt	Synjað	Frestað	Fyrirspurnir	Ýmis mál	Samtals
BF	778	46	1135	520	110	2589
SR	8	5	46 ¹⁾	9	85 ²⁾	141
Samtals:	786	51	1181	529	195	2730

1) Þar af 13 vísað til afgreiðslu byggingarfulltrúa

2) Án framlagningar fundargerða afgreiðslufunda



SR merkir skipulagsráð

BF merkir byggingarfulltrúi

Á árinu **2009** skráðu starfsmenn byggingarfulltrúa:

- **3121** úttektir 2009, þar af eftirlit hönnuða og gæðakerfi verktaka **795**.
- **0** úttektir á byggingarmagni vegna lóðasamninga 2009.
- 15** úttektir v/hljóðvistarbóta á **12** íbúðum 2009

- 240** fundi/vettv.f.v/athugas./ábendinga (**166** kvartanir) 2009.
- 1415** vettvangsferðir og aths v/stöðu-/lokaúttekta, **271** vottorð 2009.
- 17** íbúðaskoðanir vegna áðurgerðra íbúða 2009.
- 123** Umsagnir um erindi v/starfsleyfis 2009.
- 393** Umsagnir um erindi v/veitingaleyfis 2009.
- 0** Umsagnir um erindi v/vínveitingaleyfis 2009.

- Ekki talið innkomin símtöl
- Ekki talið ljósrít teikninga afhent af afgr. úr.safni bfrtr.
- Ekki talið afgreiðslur vegna erinda og uppdráttá

- tóku á móti fjölluðu um yfirlýsingar vegna yfirlýsingar með aths. samþykktu **517** drögum að eignaskiptayfirl.v/ **430** mhl 2009
- 201** matshluta á **143** lóðum 2009
- 672** skjöl um eignaskiptayfirlýsingar 2009
- 128** nýjar eignaskiptayfirlýsingar 2009

- sömdu/yfirlýsingar skjöl og töflur. **6982** Skjöl, bréf send, ýmis tilefni 2009 (**504** v/kvartana)

- mótt./ afgreidd innkomin bréf. **2431** 2009 (sjá auk þess fylgiskj. aðaluppdr. m/erindum)

- yfirferð v/erinda, skiptatöflur. **1463** skráningartöflur v/nýrra/br.fasteigna 2009

- send bréf/fax vegna erinda **8530** bréf og gátlistar til umsækjanda og hönnuða 2009

- ábyrgð byggingarstjóra á **365** byggingarleyfi 2009

- ráðningu iðnmeistara á **1063** verkefni hjá byggingarstjórum 2009

- áætlanir um skil verkuppdráttá **515** sem sendar voru til byggingarleyfisumsækjenda 2009

- yfirferð 2009 yfir **14950** uppdrætti og fylgiskjöl samkvæmt dagbók 2009
- 5014** aðaluppdrætti, fylgiskj. og skráningartöflur 2009
- 2314** séruppdrætti aðalhönnuða 2009
- 3077** lagnauppdrætti 2009
- 2828** burðarvirkissuppdrætti og aðra verkuppdrætti 2009
- 1584** raflagnauppdrættir yfirfarnir/skráðir 2009
- 133** raflagnaverkefni gjaldfærð f/skoðunarstofu 2009

- sóttu og/eða leiðbeindu á um **59** ráðstefnum, námskeiðum og fundum um byggingarmál.

Útgáfa skriflegra byggingarleyfa hjá byggingarfulltrúa 2004-2009

Á miðju ári 2004 var byrjað að gefa út skrifleg byggingarleyfi vegna byggingarleyfisumsókna sem samþykktar voru eftir þann tíma og hefur það verið tíðkað síðan. Takmörkuð byggingarleyfi eru gefin út vegna t.d. jarðvinnu.

	Takm.byggj.	Skrifl.byggj.	Fjöldi íbúða	Fermetrar	Rúmmetrar
Frá júní 2004	18	94	306	77.534	361.409
2005	97	347	983	295.388	1.238.432
2006	80	305	614	293.194	1.411.014
2007	155	368	667	399.447	2.155.766
2008	146	302	348	313.578	1.775.658
2009	41	250	159	60.589	223.483

Viðfangsefni funda skipulagsráðs og byggingarfulltrúa á sviði byggingarmála 2006-2009

Stærð samþykktar umsókna um byggingarleyfi að uppfylltum skilyrðum (flokkað að nokkru samkvæmt NS3457):

Flokk.nr.	Heiti	2009		2008		2007		2006	
		Ferm	Rúmm	Ferm	Rúmm	Ferm	Rúmm	Ferm	Rúmm
10	Íbúðir og tengt húsnæði	21143	70435	99729	327540	94293	345416	122171	403234
21	Iðnaður	3009	15008	26797	164444	15996	89160	4867	28230
22	veitur og vélahús	110	362	292	1172	947	6440	90	355
23	Vörugeymslur	588	2918	5782	47957	59025	517361	11183	62573
25	Landbúnaður	391	1612	9466	82166	5268	17567	4193	18464
30	Verslun og skrifstofur	3773	13713	55184	387104	93308	435451	95804	687124
40	samgönguhús, bílageymslulhús	37952	145281	5521	17276	16058	71166	13536	52097
50	hótel og veitingahús	3439	8842	1309	6653	4694	16758	4234	13488
61-62	skólar og framhaldsskólar	4485	32825	1170	3696	85674	522699	13070	52286
63-64	Rannsóknarstofur, söfn og leikhús	307	1282	67	87	10038	60885	312	980
65-67	Kirkjur, ípróttir og félagshúsnæði	1398	4750	6629	29517	76	9156	2150	10024
70-80	almannavarnir, heilsugæsla og sjúkrah.	30	113	623	29517	3705	14827	21878	86518
	Samtals	76625	297140	212568	1069793	389084	2106885	293488	1415373

Samtölur úr skrá Fasteignaskrá Íslands áður Fasteignamats ríkisins um fasteignir í Reykjavík

	1.1.2010		Breyting	1.1.2009		Breyting	1.1.2008		Breyting	1.1.2007	
	Fjöldi	Flatarmál	2008/9	Fjöldi	Flatarmál	2008/9	Fjöldi	Flatarmál	2007/8	Fjöldi	Flatarmál
Íbúðir	48470	5650795	72 íb	48398	5631218	401 íb	47797	5546393	-1042íb	49039	5369559
Ræktun	48			48			48		2	46	
Hlunnindi	25			25			25			25	
Önnur mannv.	25423	4799083	2203 stk	25297	4796880	596	24701	4615358	-174	24875	4556065
Óbyggðar lóðir	1723		-52 stk	1775		-244	1929		16	1913	
Jarðir	54			54			54		-1	55	
Samt.fasteignir	76013		1053 stk	75597		1053 stk	74554		-1399 stk	75953	
		10629878	201780fm		10428098	266347fm		10161751	236127fm		9925624
Matseiningafj.	93348		250 stk	93098		1358	91740		2463	89277	
Rúmm.bygging		Ekki birt			41707592	1482119rm		40225473	1261826rm		38963649
Ræktað land	814,8		ha	814,8		ha	814,8		-5,7 ha		820,5 ha
Byggðar lóðir	15514	15453,6ha	43,6 ha	15561	7526,9ha	43,6 ha	15546	7470,5ha	138 ha	15237	7332,5ha

Samþykktar byggingarleyfisumsóknir 2004 til 2009

SAMÞYKKTAR UMSÓKNIR UM BYGGINGARLEYFI ÁRIÐ 2009

	íbúðir	fermetrar		RÚMMETRAR				FERMETRAR			
		ALLS	ALLS	íbúðir	verslun	iðnaður	annað	íbúðir	verslun	iðnaður	annað
Allt árið 2009	125	76625	297140	21143	45164	4098	6220	70435	167836	19900	38969
1. Ársfjórðungur 1.1.2009-1.4.2009	71	11904	38213	9384	1150	1235	134	31188	4008	2574	443
2. Ársfjórðungur 1.4.2009-1.7.2009	47	30581	118568	6924	18564	1462	3630	23754	69113	11509	14191
3. Ársfjórðungur 1.7.2009-1.10.2009	3	27002	100457	2541	22604	625	1232	9140	84609	2501	4207
4. Ársfjórðungur 1.10.2009-1.1.2010	4	7139	39903	2293	2846	776	1224	6353	10106	3316	20128

SAMÞYKKTAR UMSÓKNIR UM BYGGINGARLEYFI ÁRIÐ 2008

	íbúðir	fermetrar		RÚMMETRAR				FERMETRAR			
		ALLS	ALLS	íbúðir	verslun	iðnaður	annað	íbúðir	verslun	iðnaður	annað
Allt árið 2008	490	212568	1069793	99752	62014	42314	8488	327676	411033	295604	35482
1. Ársfjórðungur 1.1.2008-1.4.2008	276	94727	559967	47597	25089	21637	405	149885	258866	149840	1376
2. Ársfjórðungur 1.4.2008-1.7.2008	78	34971	176505	19787	5024	8769	1391	65495	21919	83408	5683
3. Ársfjórðungur 1.7.2008-1.10.2008	109	62500	259729	28598	26119	7418	365	99368	110613	48363	1386
4. Ársfjórðungur 1.10.2008-1.1.2009	27	20370	73593	3770	5783	4490	6328	12928	19636	13992	27037

SAMÞYKKTAR UMSÓKNIR UM BYGGINGARLEYFI ÁRIÐ 2007

	íbúðir	fermetrar		RÚMMETRAR				FERMETRAR			
		ALLS	ALLS	íbúðir	verslun	iðnaður	annað	íbúðir	verslun	iðnaður	annað
Allt árið 2007	427	389482	2108204	94293	114062	81236	99493	345416	523375	630528	607567
1. Ársfjórðungur 1.1.2007-1.4.2007	60	68358	418160	12703	30072	22892	2691	39496	175828	193328	10507
2. Ársfjórðungur 1.4.2007-1.7.2007	157	137889	725795	32966	55551	17635	31737	108461	223780	137418	256136
3. Ársfjórðungur 1.7.2007-1.10.2007	136	83830	389575	27081	19097	19359	18292	85701	74397	125602	103875
4. Ársfjórðungur 1.10.2007-1.1.2008	74	99007	573356	21543	9341	21350	46773	111758	49370	175180	237049

SAMÞYKKTAR UMSÓKNIR UM BYGGINGARLEYFI ÁRIÐ 2006

	íbúðir	fermetrar		RÚMMETRAR				FERMETRAR			
		ALLS	ALLS	íbúðir	verslun	iðnaður	annað	íbúðir	verslun	iðnaður	annað
Allt árið 2006	573	293489	1415373	122118	61387	17581	48254	403082	295576	93967	192849
1. Ársfjórðungur 1.1.2006-1.4.2006	153	76796	286503	32023	30455	2302	12017	102245	118395	15756	50106
2. Ársfjórðungur 1.4.2006-1.7.2006	132	50672	201072	26252	9305	1446	13668	95372	41232	6818	57649
3. Ársfjórðungur 1.7.2006-1.10.2006	93	33522	132613	15777	14746	5833	1433	41900	93591	23228	6747
4. Ársfjórðungur 1.10.2006-1.1.2006	195	132499	795186	46289	44135	10233	19515	147225	426905	61971	72884

SAMÞYKKTAR UMSÓKNIR UM BYGGINGARLEYFI ÁRIÐ 2005

	íbúðir	fermetrar		RÚMMETRAR				FERMETRAR			
		ALLS	ALLS	íbúðir	verslun	iðnaður	annað	íbúðir	verslun	iðnaður	annað
Allt árið 2005	797	281752	1157007	153402	70797	27043	30510	484173	328890	198522	145422
1. Ársfjórðungur 1.1.2005-1.4.2005	188	43638	157766	29021	8895	3507	2215	86878	30452	32619	7817
2. Ársfjórðungur 1.4.2005-1.7.2005	299	104927	444321	59609	22056	10562	12699	192518	113404	74646	63752
3. Ársfjórðungur 1.7.2005-1.10.2005	158	60927	214406	41847	10754	2208	6119	130024	41493	16808	26082
4. Ársfjórðungur 1.10.2005-1.1.2005	152	72260	340514	22925	29092	10765	9478	74753	143541	74445	47771

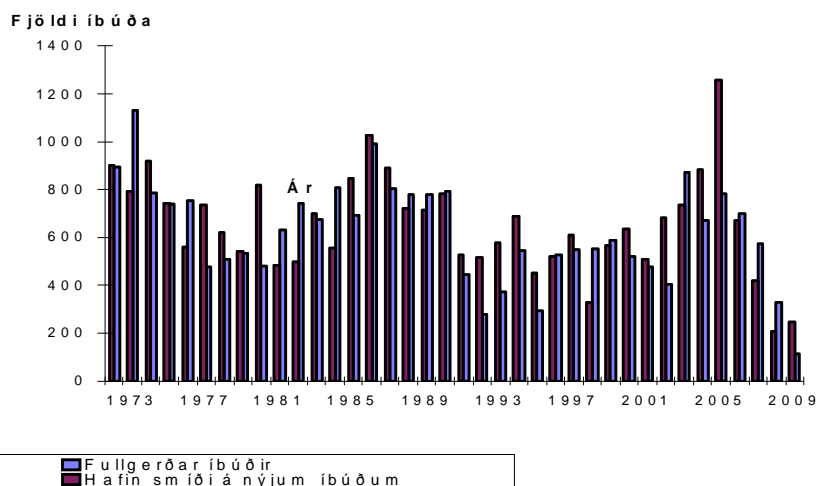
SAMÞYKKTAR UMSÓKNIR UM BYGGINGARLEYFI ÁRIÐ 2004

	íbúðir	fermetrar		RÚMMETRAR				FERMETRAR			
		ALLS	ALLS	íbúðir	verslun	iðnaður	annað	íbúðir	verslun	iðnaður	annað
Allt árið 2004	795	220429	946907	121397	52063	30932	16037	389882	235824	235843	85263
1. Ársfjórðungur 1.1.2004-1.4.2004	405	62578	224441	53920	2708	4384	1566	182720	10367	26461	4892
2. Ársfjórðungur 1.4.2004-1.7.2004	191	50948	241443	28030	4875	16791	1252	82065	28294	125454	5630
3. Ársfjórðungur 1.7.2004-1.10.2004	125	46312	207981	23875	10026	6590	5821	73368	44020	64202	26392
4. Ársfjórðungur 1.10.2004-1.1.2004	74	60591	273042	15572	34454	3168	7398	51728	153143	19726	48349

Smíði íbúða 1972-2009

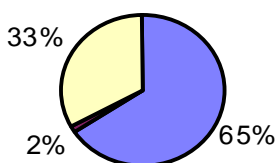
Ár	Fullgerðar íbúðir	Íbúðir í smíðum		Hafin smíði á nýjum íbúðum
		Fokheldar	ekki fokheldar	
2009	112	492	529	247
2008	331	341	545	206
2007	573	338	655	419
2006	700	346	603	670
2005	782	268	711	1257
2004	671	577	483	885
2003	872	341	515	735
2002	405	373	620	682
2001	475	268	448	510
2000	519	179	502	635
1999	589	205	428	565
1998	551	191	466	328
1997	549	299	390	611
1996	519	311	208	526
1995	450	256	364	294
1994	690	413	386	546
1993	579	436	394	373
1992	518	498	553	278
1991	527	577	666	443
1990	781	497	632	792
1989	713	478	640	779
1988	723	549	503	779
1987	890	539	463	804
1986	1026	738	486	992
1985	849	581	677	691
1984	556	775	638	807
1983	701	477	685	674
1982	497	473	716	744
1981	484	346	596	631
1980	818	402	393	479
1979	542	592	542	536
1978	621	451	689	511
1977	737	652	598	478
1976	561	810	699	754
1975	743	539	777	741
1974	918	606	712	786
1973	794	859	591	1133
1972	902	423	688	895
meðaltal	652	460	550	648

Mynd 5 : Bygging íbúða 1972-2009

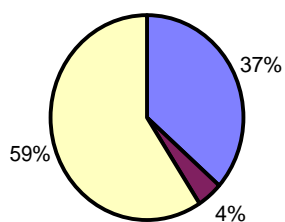


Mynd 6: Skipting á notkun byggingarefnis eftir rúmmetrum

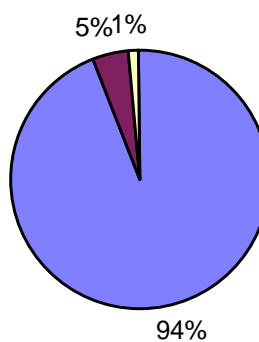
2009



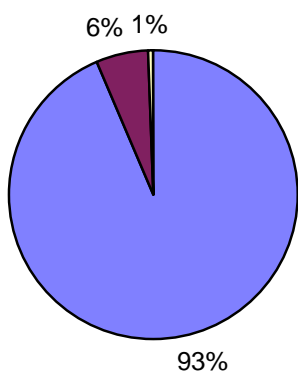
2008



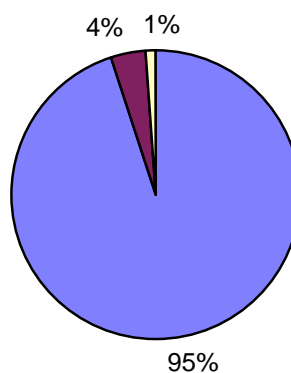
1990



1983



1973



Afgreiðsla byggingarmála 1993-2009

	Byggingarnefnd	Byggingarfulltrúi	Skipulags- og byggingarn.	Samtals
2009		2.589	141	2.730
2008		3.282	355	3.637
2007		3.657	394	4.051
2006		3.695	348	4.043
2005		4.281	374	4.655
2004		3.981	306	4.287
2003		4.213	450	4.663
2002		3.831	440	4.271
2001		3.322	501	3.823
2000	698	2.681	132	3.511
1999	1.226	2.141		3.367
1998	1.087	1.812		2.899
1997	1.267	1.423		2.690
1996	1.570	994		2.524
1995	2.388			2.388
1994	2.076			2.076
1993	1.709			1.709

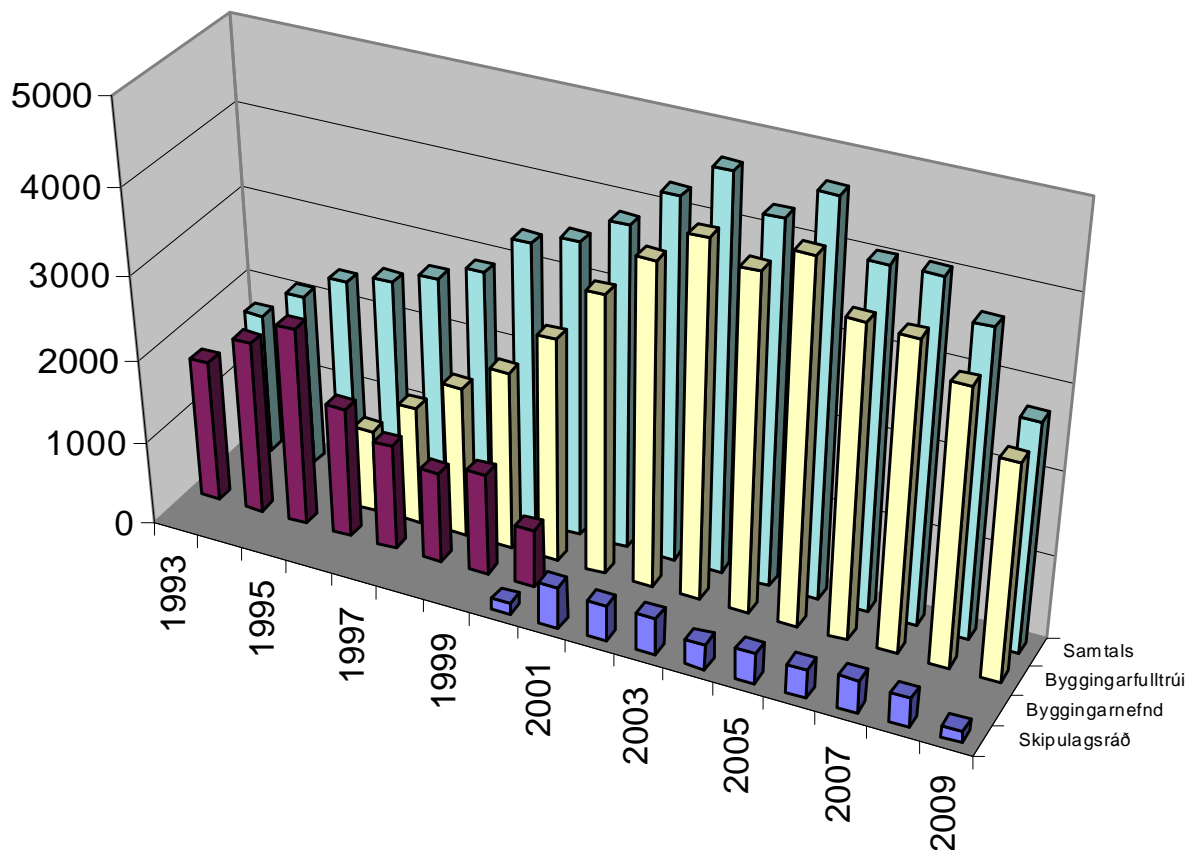
Fjöldi dagskrárliða frá 1993-2005 jókst 250 % en síðan var fækkun 2006 og 7 (u.þ.b.10%) og enn bæði 2008 og 9.

Hlutfall afgreiðslufundarmála byggingarfulltrúa 2009 er tæplega 95 %.

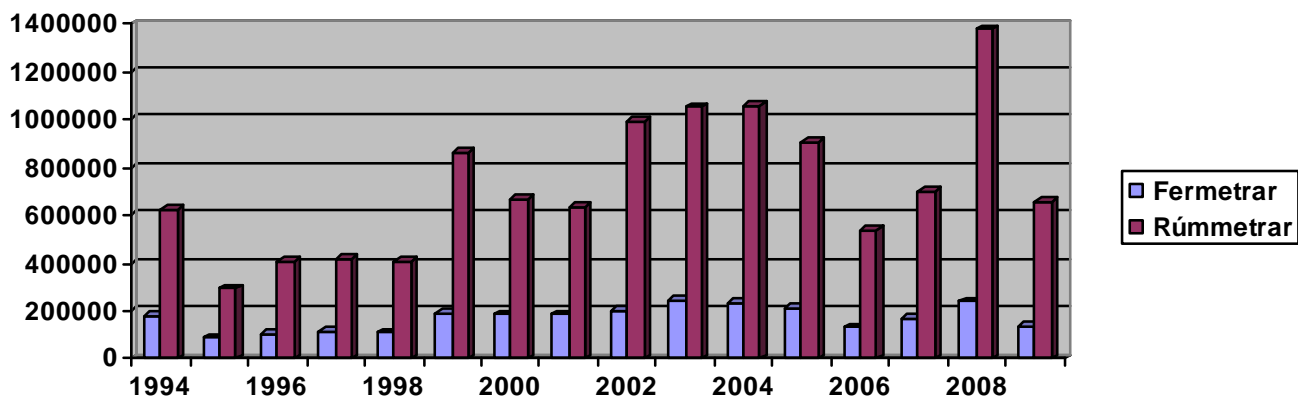
Málfjöldi hjá byggingarnefnd var fyrst nákvæmlega skráður 1993.

Inn í málfjölda hjá Skipulagsráði eru hér afgreiðslur fundargerða byggingarfulltrúa.

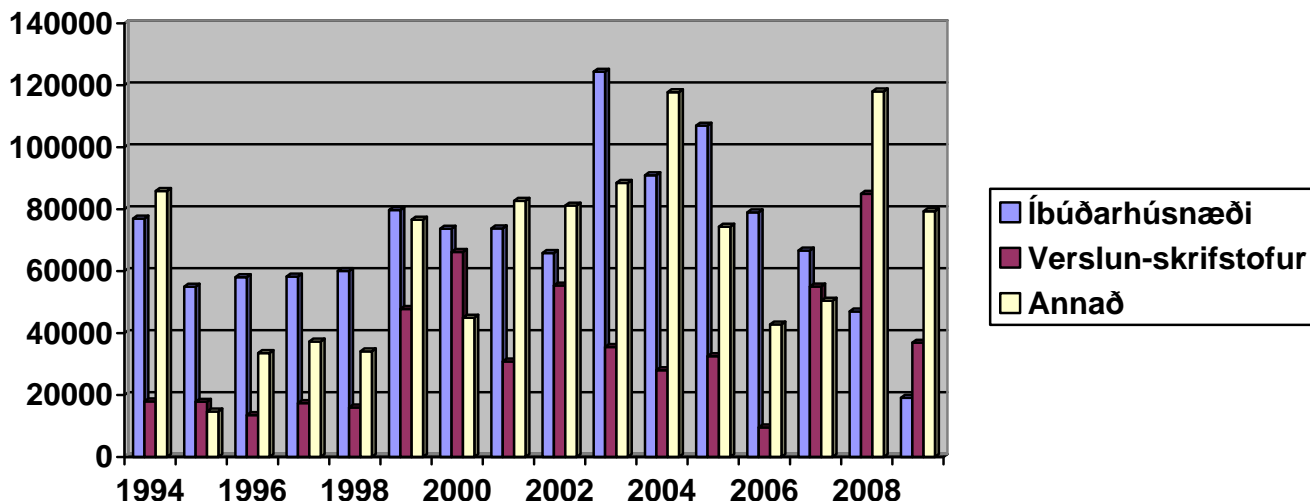
Mynd nr. 7: Afgreiðsla byggingarmála 1993-2009



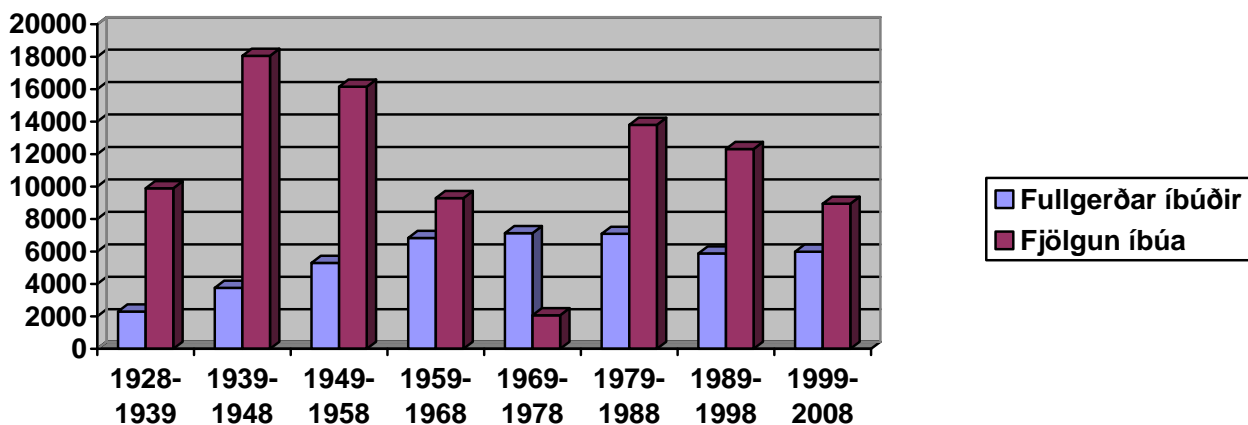
Mynd nr.8 Bygging húsnæðis í Reykjavík 1994-2009



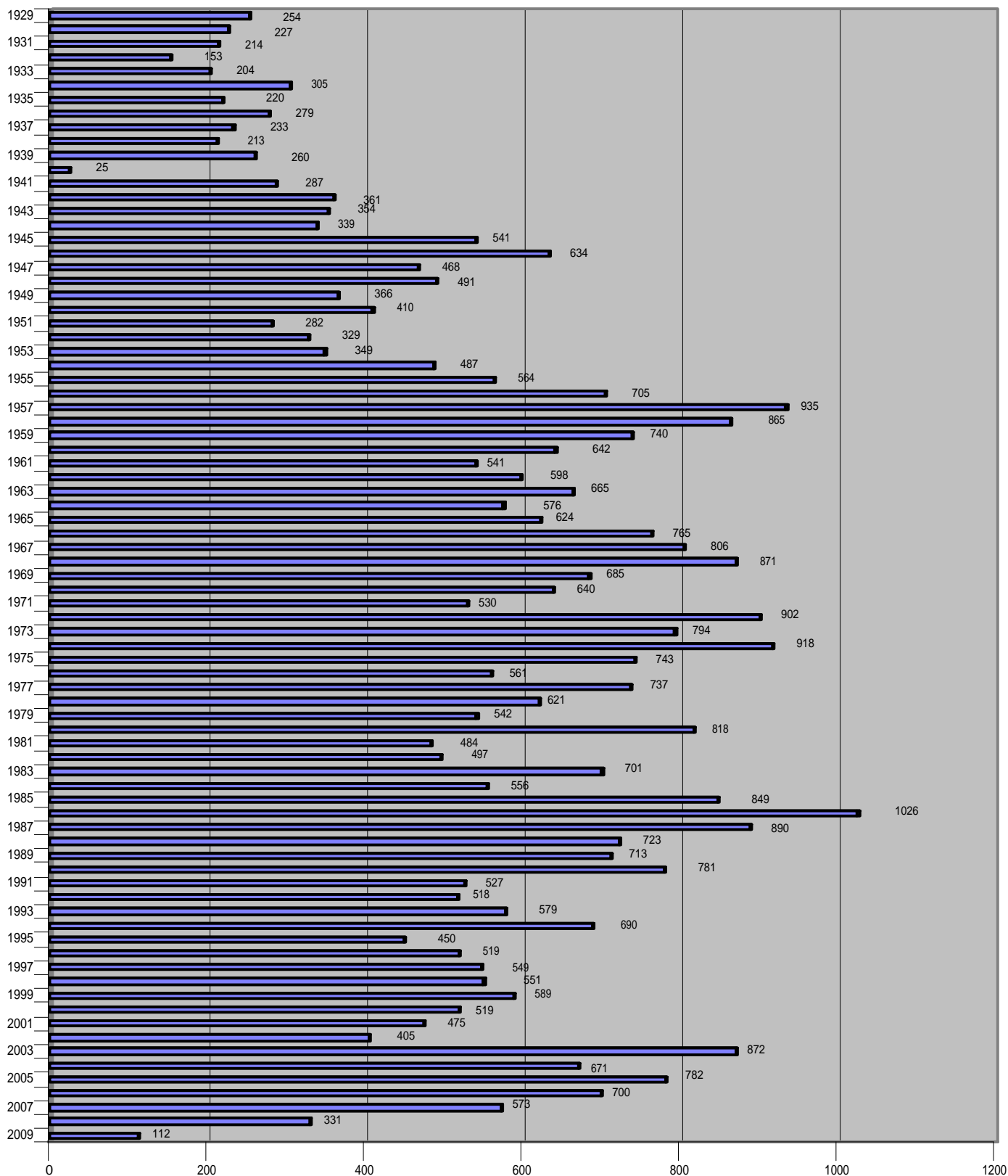
Mynd nr. 9. Byggðir fermetrar mismunandi húsnæðis í Reykjavík



Mynd nr. 10. Íbúðir í Reykjavík fullgerðar eftir áratugum



Mynd nr. 11: Fullgerðar nýjar íbúðir í Reykjavík árin 1929-2009.



This document was created with Win2PDF available at <http://www.win2pdf.com>.
The unregistered version of Win2PDF is for evaluation or non-commercial use only.
This page will not be added after purchasing Win2PDF.

This document was created with Win2PDF available at <http://www.win2pdf.com>.
The unregistered version of Win2PDF is for evaluation or non-commercial use only.
This page will not be added after purchasing Win2PDF.