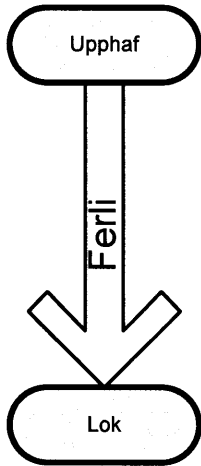


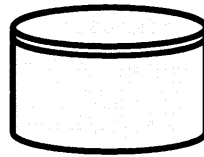
Helstu tákn sem notuð eru í gerð flæðiritá.



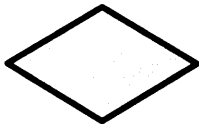
Þessi tákn eru notuð við upphaf og lok flæðiritá. Yfirleitt eru orðin "Upphaf" og "Lok" færð í þessa reiti. Í sumum tilvikum eru upphafs- og lokaaðgerðir færðar í reitina.



Kassinn táknar aðgerð eða verkefni. Stutt lýsing á viðkomandi aðgerð/verkefni er skráð í kassann.



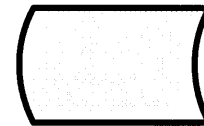
Gagnageymsla eða gagnagrunnur.



Táknar ákvörðunarstig í ferlinu. Í táknið eru yfirleitt skráðir möguleikar sem gefa færi á **Já** eða **Nei** viðbrögðum. Almenna reglan er sú að ef svarið er neikvætt, flæðir ferlið til hægri. Sé svarið jákvætt er flæðið niður á við.



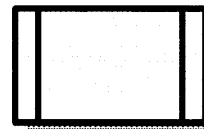
Gagnaskrá



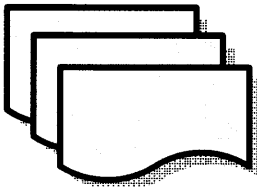
Færsla í/úr skrá



Táknar tilurð skjals. Lýsing skjalsins er skráð í táknið.



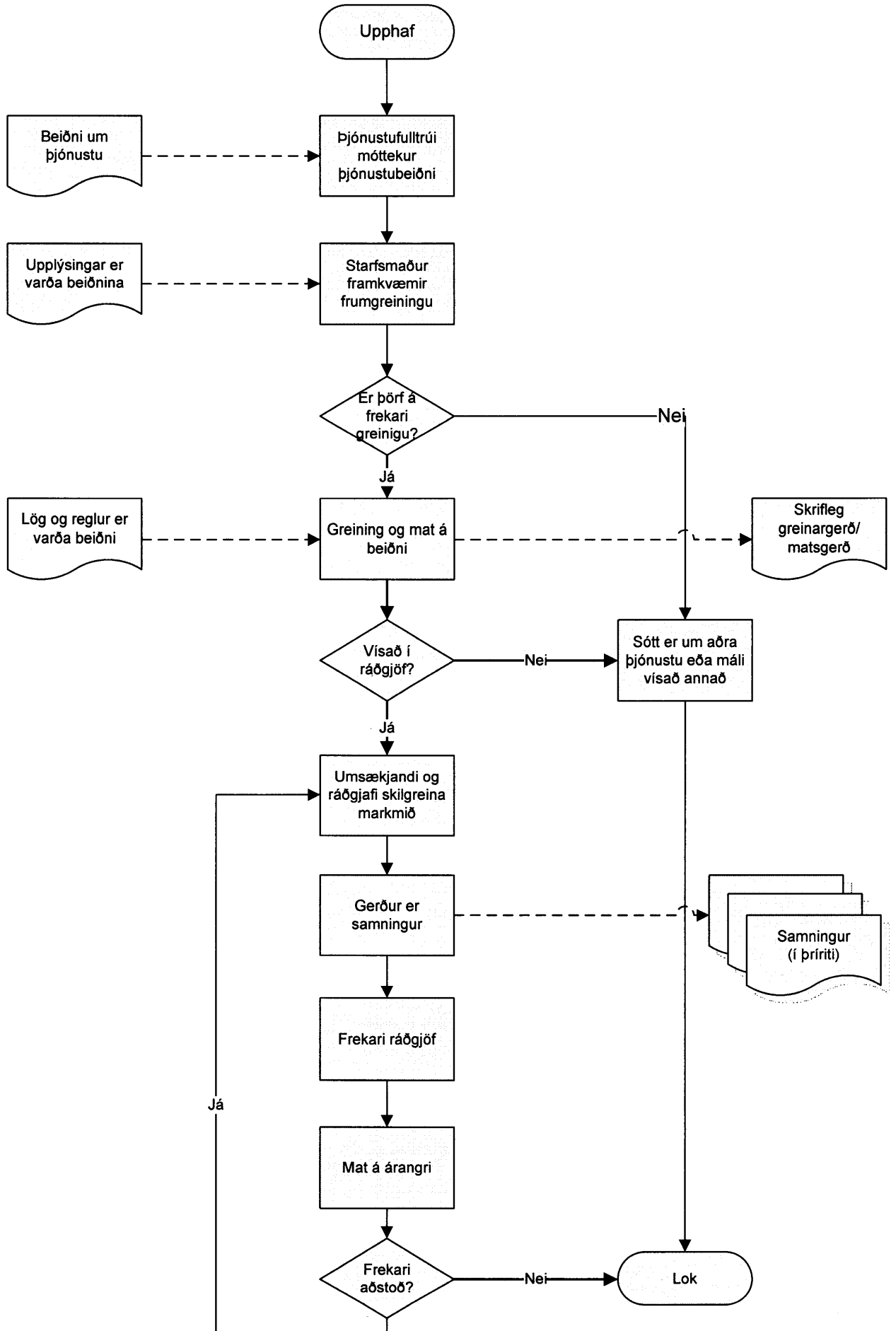
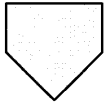
Vísun í annað ferli



Sama tákn og að ofan, en hér er gert ráð fyrir að skjal geti verið í þríriti (eða að um sé að ræða þrjú mismunandi skjöl). Táknin eru dregin hvert yfir annað.

Virk vísun á næstu (aðra) síðu.
Tvísmellið á táknið.
Dæmi um flæðirit hjá þjónustustofnun.....





Vísun/tenging við aðra teikningu eða annað skjal. Í þessu tilviki er vísað í lið A á bls. 2

Ferli reikninga

21.10.04/GG

Afgreiðsla

Bókhald

Ábyrgðaraðili

Gjaldkeri

Upphaf

Reikningur berst til upplýsingabj.

Reikningar flokkaðir og bornir út

Reikningur fer til bókhalds

Nei

Skjalasafn: Stimplaður og borinn út til bókhalds

Móttöku-stimplaður og settur í bakka

Reikningur skannaður í Agresso

Móttökuskráður og lyklaður

Móttökuskráning leiðrétt

Sendur ábyrgðaraðila á rafrænu formi

Reikningur réttur

Nei, með athugasemd

Nei

Já

Reikningur samþykktur til greiðslu

Já

Bókun yfirfarin og reikningur lokabókaður

Bókun breytt?

Nei

Reikningur kemur í greiðslutillögu á eindaga

Lok

Reikningur greiddur

