

## LANGHOLTSSKÓLI OG SKÓLAHVERFI

Í Langholtsskóla er sveigjanlegt og skapandi skólastarf. Áhersla er lögð á einstaklingsmiðað nám, samvinnu allra í skólasamfélaginu, fjölbreytta kennsluhætti og skapandi viðfangsefni þar sem upplýsingatækni er nýtt í öllu starfi. Skólinn starfar í sátt við umhverfi sitt og grenndarsamfélag - hefur sett sér umhverfisstefnu og flaggar grænfananum. Unnið er í anda Olweusaráætlunarinnar gegn einelti. Stöðugt er leitað leiða til að bæta skólastarfið. Unnið er að fjórum þróunarverkefnum í skólanum. Þau eru: Smíðjan í skapandi skólastarfi, Námsmat í sveigjanlegu skólastarfi, Útikennsla í túnfætinum og Lífsstíll 7-9 ára barna.

Stofnár	Gerð	Stærð	Fjöldi nemenda 2007	Heildarfjöldi íbúa	Heildarfjöldi íbúða
1952	1.-10.bekkur	6.858m <sup>2</sup>	560	5.835	2.766

### NEMENDAFJÖLDI OG SPÁ

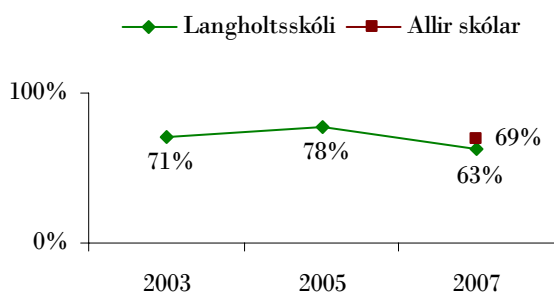
Skráðir nemendur	Spá um nemendafjölda næstu 5 ár						Fjöldi	Ár
	2007	2008	2009	2010	2011	2012		
560	564	566	563	576	584	Flestir	1.190	1958
						Fæstir	524	2001

### ÝMSAR STAÐTÖLUR UM HVERFIÐ

	Skóli	Reykjavík
Skil á barnafjölda í hverfi	79,8%	95,3%
Hlutfall nemenda af íbúafjölda hverfis	12%	13%
Fjöldi nemenda í íbúð	0,26	0,40
Hlutfall íbúða í fjölbýli	83%	80%

### LÍÐAN OG NÁM

#### Nemendur í 5. – 7. bekk



Líður *alltaf* eða *oftast* vel í kennslustundum

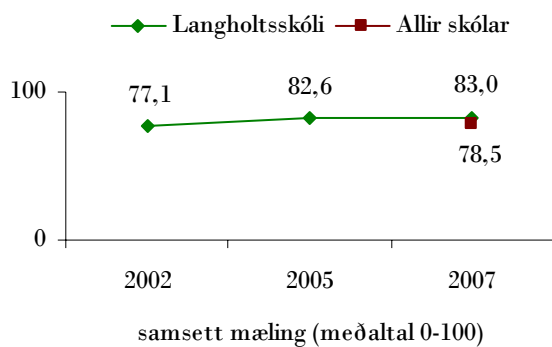
Námið	2004	2005	2006	2007	Reykjavík 2007
Talnalykill/þurfa stuðning					
Lesskimun/geta lesið sér til gagns	78%	53%	61%		66%
<b>Samræmd próf; framfarastuðull II*</b>					
Íslenska; 10.bekkur	1,02	0,99	1,00		
Stærðfræði; 10. bekkur	1,00	0,98	1,02		
Íslenska; 7.bekkur	1,00	1,02	1,00		
Stærðfræði; 7. bekkur	0,98	1,04	1,00		

\*Framfarastuðull gefur vísbendingu um hvort frammistaða nemenda í skólanum hafi breyst frá því að árgangurinn þreytti samræmd próf fyrir á námsferlinum. Framfarastuðull II byggir einungis á þeim nemendum sem þreyta bæði prófin í sama skóla. Talan 1,00 merkir „venjulegar framfarir nemenda“. Tölur 0,94 eða lægri og 1,06 eða hærra benda til mikilla breytinga á stöðu nemendahópsins.

## STARFSFÓLK

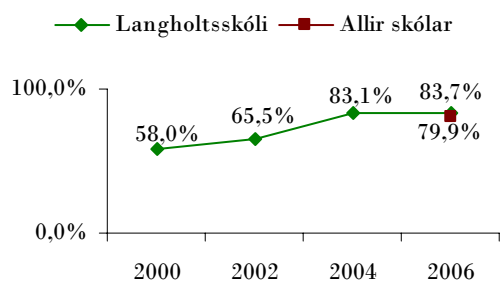
	2003	2004	2005	2006	2007	Allir skólar 2007
Fjöldi stöðugilda	81	78	79	81	80	
Hlutfall stöðugilda kennara	63%	68%	69%	69%	69%	68,3%
Starfsmannavelta				25%		

### Starfsánægja

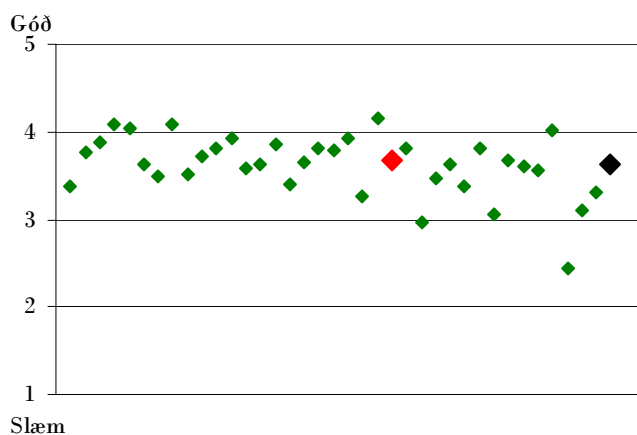


## VIÐHORF FORRÁÐAMANNA

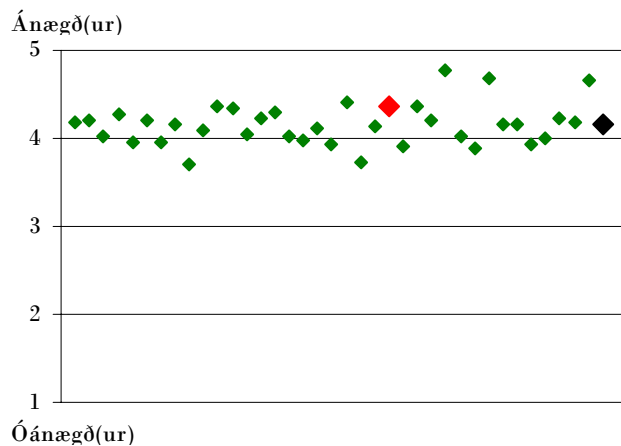
### Ánægja með skólann almennt



### Ástand og aðstaða í skólahúsnæði



### Ánægja með umsjónarkennara barns



Samsettar mælingar. Hver punktur táknar meðaltal eins skóla. Rauði punkturinn sýnir stöðu skólans en svartir punktar allra skóla

## FJÁRHAGSLEG STAÐA SKÓLANS

### Væntanlegt