



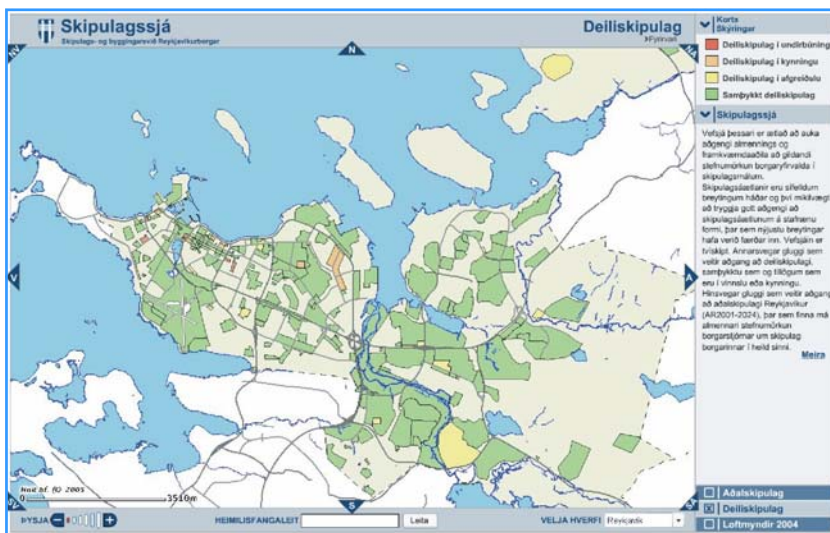
Um skipulagssjá

<http://arcims.rvk.is/website/skipulagssja/>

Skipulagssjóni er ætlað að auka aðgengi aðgengi almennings og framkvæmdaðila að gildandi stefnumörkun borgaryfirvalda í skipulagsmálum. Skipulagsáætlanir eru sífelldum breytingum háðar og því mikilvægt að tryggja gott aðgengi að skipulagsáætlunum á stafrænu formi, þar sem nýjustu breytingar hafa verið færðar inn.

Vefsjáin er tvískipt. Annarsvegar gluggi sem veitir aðgang að deiliskipulagi, staðfestu sem og tillögum sem eru í vinnslu eða kynningu. Hinsvegar gluggi sem veitir aðgang að aðalskipulagi Reykjavíkur (AR2001-2024), þar sem finna má almennari stefnumörkun borgarstjórnar um skipulag borgarinnar í heild sinni. Einnig er veittur aðgangur í sjóni að nýjustu loftmyndum af borginni og í aðalskipulagsglugganum er hægt að nálgast nýjustu upplýsingar um magn og gerð húsnæðis og fjölda íbúa á völdum svæðum.

Stefnt er að því að í framtíðinni verði einnig hægt að veita aðgang að byggingaruppdráttum með því að velja einstakar lóðir. Til að auðvelda aðgengi að skipulagi í einstökum hverfum er boðið uppá heimilisfangaleit og leit eftir hverfum. Rétt er að undirstrika að ekki er unnt að tryggja tæmandi yfirlit yfir staðfest deiliskipulag í borginni, þar sem eldri uppdrættir hafa ekki verið færðir á stafrænt form.



Deiliskipulag

Í skipulagssjóni er að finna tæmandi upplýsingar um það deiliskipulag sem er í kynningu á hverjum tíma. Sjáin gefur einnig nokkuð heildstætt yfirlit yfir það deiliskipulag sem er í undirbúningi og afgreiðslu. Yfirlit yfir staðfest deiliskipulag er hinsvegar ekki tæmandi. Bætt verður smám saman við upplýsingum um eldra staðfest deiliskipulag. Til að byrja með verða aðeins veittar upplýsingar um afmörkun svæðisins og dagsetning staðfestingar en síðar meir verður stafræn útgáfu uppdráttar gerð aðgengileg, þegar skönnun uppdráttu hefur farið fram. Afrit af eldri deiliskipulagsáætlunum verður því enn um sinn að nálgast á skrifstofu skipulags- og byggingarsviðs Reykjavíkurborgar að Borgartúni 3, 105 Reykjavík.

Aðalskipulag

Í aðalskipulagi er mörkuð almenn stefna um landnotkun svæða og skipulag samgangna en nánari útfærsla stefnunnar er sett fram í deiliskipulagi. Í samræmi við þetta var aðalskipulag Reykjavíkur



2001-2024 unnið í litlum mælikvarða (1:30.000) og er nákvæmni í afmörkun landnotkunar og legu gatna og stíga í samræmi við það.

Í skipulagssjóni er mögulegt að skoða afmörkun svæða og legu samgöngumannvirkja í miklu stærri mælikvarða. Ónákvæmni sem hugsanlega má greina með slíkri rýni s.s. um legu stíga, gatna og mörk landnotkunarreitna o.fl. skrifast á eðli þeirra vinnubragða sem viðhöfð eru við gerð aðalskipulags. Ef misræmi reynist vera milli netúgáfu aðalskipulagsins og prentaðrar og undirritaðrar útgáfu þess, þá gildir það sem kemur fram í prentuðu útgáfun