



FÉLAGSVÍSINDASTOFNUN
HÁSKÓLA ÍSLANDS

STUÐNINGURINN HEIM

Þjónustukönnun fyrir Reykjavíkurborg

Janúar 2007

Andrea G. Dofradóttir

Ragna Benedikta Garðarsdóttir

Friðrik H. Jónsson

Efnisyfirlit

Framkvæmd og heimtur	2
Bakgrunnsupplýsingar.....	3
Tafla i. Hlutfallsleg skipting svarenda eftir kyni.	3
Tafla ii. Hlutfallsleg skipting svarenda eftir aldri.	3
Tafla iii. Hlutfallsleg skipting svarenda eftir póstnúmerum.	3
Tafla iv. Hlutfallsleg skipting svarenda eftir menntun.	3
Ítarlegar niðurstöður	4
1. Þegar á heildina er litið, telur þú þjónustu Stuðningsins heim vera góða eða slæma?	5
2. Þegar á heildina er litið, telur þú að viðmót starfsfólks Stuðningsins sé gott eða slæmt?	6
3. Finnst þér auðvelt eða erfitt að nálgast upplýsingar um þjónustu Stuðningsins heim?	7
4. Hversu vel eða illa telur þú að þjónusta Stuðningsins heim hafi nýst þér?.....	8
5. Telur þú þig færari til að takast á við uppeldishlutverkið eftir að hafa fengið þjónustu Stuðningsins heim?	9

Framkvæmd og heimtur

Símakönnun var unnin fyrir Reykjavíkurborg síðari hluta desembermánaðar 2006 meðal foreldra í Reykjavík sem höfðu notið þjónustu Stuðningsins heim sama ár. Markmiðið var að kanna afstöðu þeirra þeirrar þjónustu sem Stuðningurinn heim veitir. Eftirfarandi niðurstöður byggja á svörum 30 af 35 foreldrum sem nutu þjónustunnar árið 2006. Svarhlutfall er því 86%.

Svör eru greind eftir fjórum bakgrunnsbreytum, kyni, aldri (3 flokkar), menntun (2 flokkar) og búsetu (póstnúmer, 3 flokkar).

Bakgrunnsupplýsingar

Eftirfarandi 4 töflur sýna fjölda og hlutfall svarenda skipt eftir þeim bakgrunnsbreytum sem svör eru greind eftir.

Tafla i. Hlutfallsleg skipting svarenda eftir kyni.

Kyn	Fjöldi	Hlutfall
Karl	4	13,3
Kona	26	86,7
Fjöldi alls	30	100

Tafla ii. Hlutfallsleg skipting svarenda eftir aldri.

Aldur	Fjöldi	Hlutfall
21-29 ára	8	26,7
30-39 ára	12	40,0
40-49 ára	10	33,3
Fjöldi alls	30	100

Tafla iii. Hlutfallsleg skipting svarenda eftir póstnúmerum.

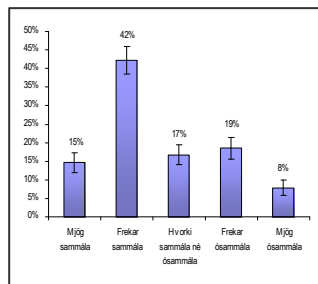
Póstnúmer	Fjöldi	Hlutfall
101-108	7	23,3
110, 112, 113, 116	10	33,3
109 og 111	13	43,3
Fjöldi alls	30	100

Tafla iv. Hlutfallsleg skipting svarenda eftir menntun.

Menntun	Fjöldi	Hlutfall
Grunnskólapróf	19	63,3
Framhaldsskóla-/háskólapróf	11	36,7
Fjöldi alls	30	100

Ítarlegar niðurstöður

Hvernig á að lesa úr niðurstöðum?



Súlurit sýna hlutföll og vikmörk fyrir svör allra svarenda. Vikmörk eru sýnd til þess að hægt sé að átta sig á því hvernig svör úrtaksins eru líkleg til að endurspegla svör heildarþýðisins, þ.e. allra Reykvíkinga. Með öðrum orðum: vikmörkin sýna, með 95% vissu, hvar hið rétta hlutfall þýðisins liggur. Til dæmis, ef 15% úrtaksins segist vera mjög sammála tiltekinni fullyrðingu og vikmörkin eru $\pm 2,7\%$ þýðir það að á bilinu 12,3 til 17,7% Reykvíkinga eru líklegir til að vera mjög sammála þessari fullyrðingu. Vikmörkin hjálpa okkur að túlka hve marktæk niðurstaðan er. Ef vikmörkin skarast er ekki hægt að segja að marktækur munur sé á milli hópanna. Ef vikmörkin skarast hinsvegar ekki er 95% vissu fyrir því að um marktækan mun á hópunum sé að ræða í þýðinu.

Þjónusta Reykjavíkurborgar	Mjög sterna (1)	Frekar sterna (2)	Hvorki góða né slæma (3)	Frekar góða (4)	Mjög góða (5)	Fjöldi svara	Staðalfrávik	Meðaltal
Heild	2%	8%	25%	55%	10%	703	0,8	3,6
Kyn								
Karl	2%	6%	24%	57%	10%	319	0,8	3,7
Kona	2%	10%	26%	53%	9%	384	0,9	3,6
Aldur								
16-24 ára	0%	10%	21%	56%	13%	101	0,8	3,7
25-34 ára	1%	8%	25%	56%	10%	144	0,8	3,6
35-44 ára	1%	8%	30%	53%	8%	144	0,8	3,6
45-54 ára	4%	8%	24%	58%	6%	146	0,9	3,5
55-64 ára	1%	5%	31%	52%	11%	88	0,8	3,7
65-80 ára	4%	11%	21%	50%	14%	80	1,0	3,6
Móðurmál								
Islenska	2%	8%	25%	55%	10%	666	0,8	3,6
Annað mál	6%	6%	24%	58%	6%	33	0,9	3,5

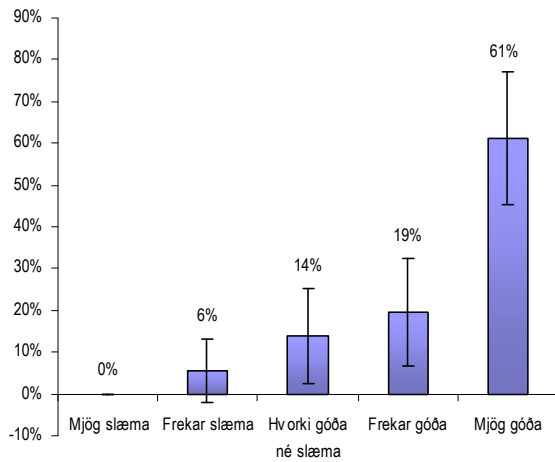
* Marktækur munur er á meðaltölum hópa; $p < 0,05$

Töflur sýna hlutföll, fjölda svara og staðalfrávik skipt niður eftir bakgrunnspáttunum kyni, aldri, hverfi, menntun, tekjum, starfi og móðurmáli, þar sem það á við. Í töflunum eru aðeins birt svör þeirra sem tóku afstöðu til spurningarinnar. Á hægri hlið töflunnar má

einnig sjá stöplarit. Það sýnir *meðaltal* svara hvers hóps á kvarðanum 1-5. Meðaltalið sýnir hve jákvæð eða neikvæð afstaða svarenda er að jafnaði. Því nær 1 sem meðaltalið er, því neikvæðari er afstaðan en því nær 5 sem meðaltalið er, því jákvæðari er afstaðan. *Staðalfrávik* segja okkur hvernig dreifing svaranna er í kringum meðaltalið. Því stærra sem staðalfrávik er, því meira dreifast svörin. Ef staðalfrávik er hinsvegar lítið þýðir það að svör margra hafa verið svipuð meðaltalinu.

Þegar marktækur munur er á meðaltölum einhverra hópa (t.d. ef karlar og konur hafa marktækt ólíka skoðun) er það stjórnumerkt. Marktækur munur $p < 0,05$ þýðir að 5% eða minni líkur eru á því að munur á meðaltölunum sé kominn til af tilviljun. Með öðrum orðum; við getum sagt með 95% vissu að munur sem birtist á meðaltölum í úrtakinu sé einnig til staðar í þýðinu öllu og að sá munur sem við fáum í okkar úrtaki sé engin tilviljun. Þegar munurinn er ekki marktækur þýðir það að við getum ekki fullrytt með 95% vissu að afstaða þessara þjóðfélags hópa sé ólík í þýðinu öllu.

1. Þegar á heildina er litið telur þú þjónustu Stuðningsins heim vera góða eða slæma?

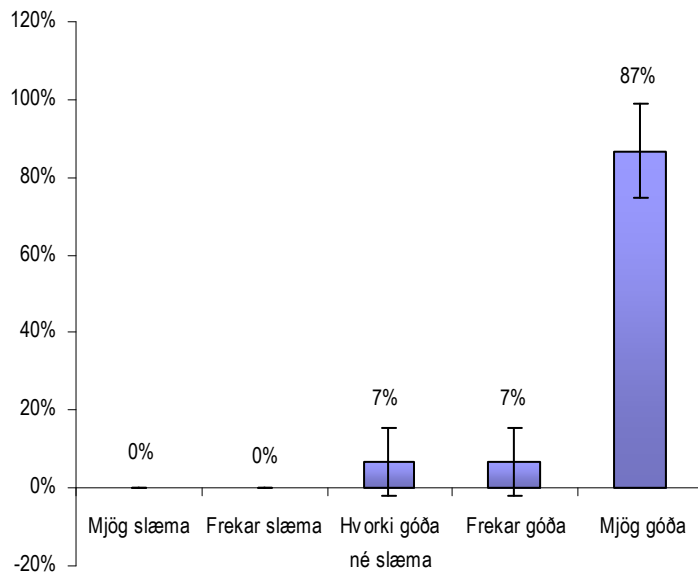


Gæði þjónustu Stuðningsins heim	Mjög slæma (1)	Frekar slæma (2)	Hvorki góða né slæma (3)	Frekar góða (4)	Mjög góða (5)	Fjöldi svara	Staðalfrávik	Meðaltal
Heild	0%	6%	14%	19%	61%	36	0,9	4,4
Kyn								
Karl	0%	0%	25%	50%	25%	4	0,8	4,0
Kona	4%	0%	4%	35%	58%	26	0,9	4,4
Aldur								
21-19 ára	0%	0%	0%	25%	75%	8	0,5	4,8
30-39 ára	0%	0%	8%	33%	58%	12	0,7	4,5
40-49 ára	10%	0%	10%	50%	30%	10	1,2	3,9
Póstnúmer								
101-108	14%	0%	0%	14%	71%	7	1,5	4,3
110, 112, 113, 116	0%	0%	10%	40%	50%	10	0,7	4,4
109 og 111	0%	0%	8%	46%	46%	13	0,7	4,4
Menntun								
Grunnskólapróf	0%	0%	5%	42%	53%	19	0,6	4,5
Framhaldsskóla-/háskólapróf	9%	0%	9%	27%	55%	11	1,3	4,2

Ekki er marktækur munur á meðaltölum hópa

1 2 3 4 5

2. Þegar á heildina er litið, telur þú að viðmót starfsfólks Stuðningsins heim sé gott eða slæmt?

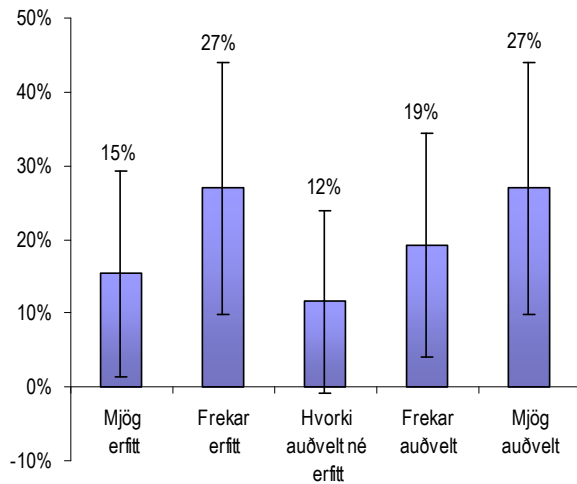


Viðmót starfsfólks Stuðningsins heim	Mjög slæma (1)	Frekar slæma (2)	Hvorki góða né slæma (3)	Frekar góða (4)	Mjög góða (5)	Fjöldi svara	Staðalfrávik	Meðaltal
Heild	0%	0%	7%	7%	87%	30	0,6	4,8
Kyn								
Karl	0%	0%	0%	0%	100%	4	0,0	5,0
Kona	0%	0%	8%	8%	85%	26	0,6	4,8
Aldur								
21-19 ára	0%	0%	0%	0%	100%	8	0,0	5,0
30-39 ára	0%	0%	8%	17%	75%	12	0,7	4,7
40-49 ára	0%	0%	10%	0%	90%	10	0,6	4,8
Póstnúmer								
101-108	0%	0%	14%	0%	86%	7	0,8	4,7
110, 112, 113, 116	0%	0%	10%	10%	80%	10	0,7	4,7
109 og 111	0%	0%	0%	8%	92%	13	0,3	4,9
Menntun								
Grunnskólapróf	0%	0%	5%	5%	89%	19	0,5	4,8
Framhaldsskóla-/háskólapróf	0%	0%	9%	9%	82%	11	0,6	4,7

Ekki er marktækur munur á meðaltölum hópa

1 2 3 4 5

3. Finnst þér auðvelt eða erfitt að nálgast upplýsingar um þjónustu Stuðningsins heim?

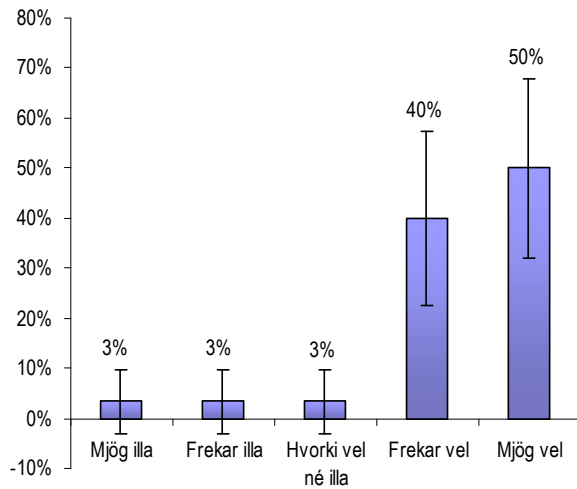


Aðgegni að upplýsingum um Stuðninginn heim	Mjög erfitt (1)	Frekar erfitt (2)	Hvorki auðvelt né erfitt (3)	Frekar auðvelt (4)	Mjög auðvelt (5)	Fjöldi svara	Staðalfrávik	Meðaltal
Heild	15%	27%	12%	19%	27%	26	1,5	3,2
Kyn								
Karl	0%	50%	0%	50%	0%	2	1,4	3,0
Kona	17%	25%	13%	17%	29%	24	1,5	3,2
Aldur								
21-19 ára	13%	13%	13%	13%	50%	8	1,6	3,8
30-39 ára	20%	50%	0%	20%	10%	10	1,4	2,5
40-49 ára	13%	13%	25%	25%	25%	8	1,4	3,4
Póstnúmer *								
101-108	60%	40%	0%	0%	0%	5	0,5	1,4
110, 112, 113, 116	13%	38%	0%	38%	13%	8	1,4	3,0
109 og 111	0%	15%	23%	15%	46%	13	1,2	3,9
Menntun								
Grunnskólapróf	12%	24%	12%	24%	29%	17	1,5	3,4
Framhaldsskóla-/háskólapróf	22%	33%	11%	11%	22%	9	1,6	2,8

* Marktækur munur er á meðaltölum; $p < 0,05$

1 2 3 4 5

4. Hversu vel eða illa telur þú að þjónusta Stuðningsins heim hafi nýst þér?



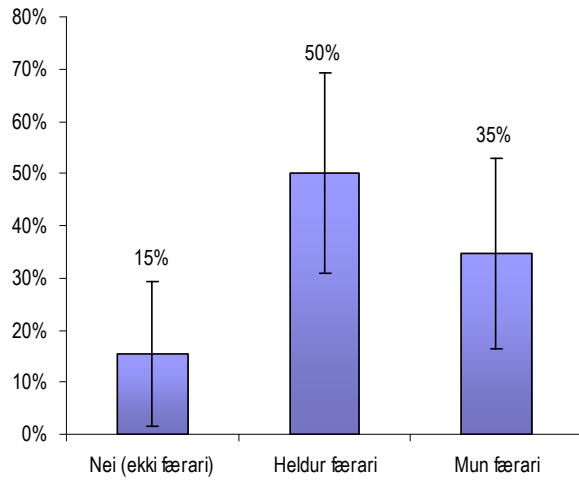
Hve vel/illa nýttist þjónusta Stuðningsins heim

	Mjög illa (1)	Frekar illa (2)	Hvorki vel né illa (3)	Frekar vel (4)	Mjög vel (5)	Fjöldi svara	Staðalfrávik	Meðaltal
Heild	3%	3%	3%	40%	50%	30	1,0	4,3
Kyn								
Karl	0%	0%	0%	50%	50%	4	0,6	4,5
Kona	4%	4%	4%	38%	50%	26	1,0	4,3
Aldur								
21-19 ára	0%	0%	0%	25%	75%	8	0,5	4,8
30-39 ára	0%	8%	0%	33%	58%	12	0,9	4,4
40-49 ára	10%	0%	10%	60%	20%	10	1,1	3,8
Póstnúmer								
101-108	14%	0%	0%	29%	57%	7	1,5	4,1
110, 112, 113, 116	0%	0%	0%	50%	50%	10	0,5	4,5
109 og 111	0%	8%	8%	38%	46%	13	0,9	4,2
Menntun								
Grunnskólapróf	0%	0%	5%	47%	47%	19	0,6	4,4
Framhaldsskóla-/háskólapróf	9%	9%	0%	27%	55%	11	1,4	4,1

Ekki er marktækur munur á meðaltölum hópa

1 2 3 4 5

5. Telur þú þig færari til að takast á við uppeldishlutverkið eftir að hafa fengið þjónustu Stuðningsins heim?



Færni við uppeldishlutverkið eftir þjónustu Stuðningsins heim

	Nei (ekki færari)	Heldur færari	Mun færari	Fjöldi svara
Heild	15%	50%	35%	26
Kyn				
Karl	25%	75%	0%	4
Kona	14%	45%	41%	22
Aldur				
21-19 ára	14%	43%	43%	7
30-39 ára	9%	55%	36%	11
40-49 ára	25%	50%	25%	8
Póstnúmer				
101-108	20%	80%	0%	5
110, 112, 113, 116	0%	50%	50%	10
109 og 111	27%	36%	36%	11
Menntun				
Grunnskólapróf	18%	41%	41%	17
Framhaldsskóla-/háskólapróf	11%	67%	22%	9

Ekki er marktækur munur á hópum